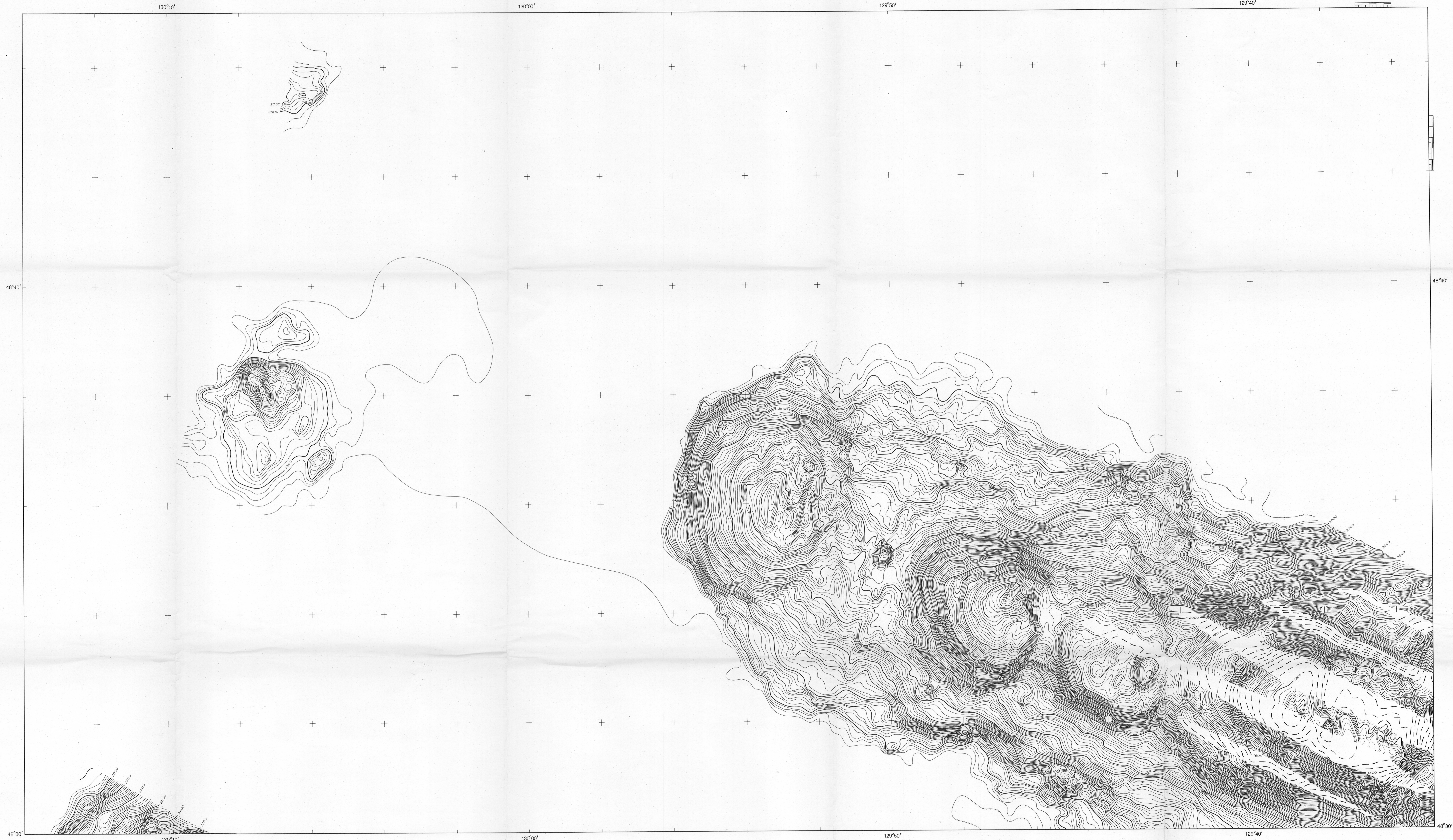
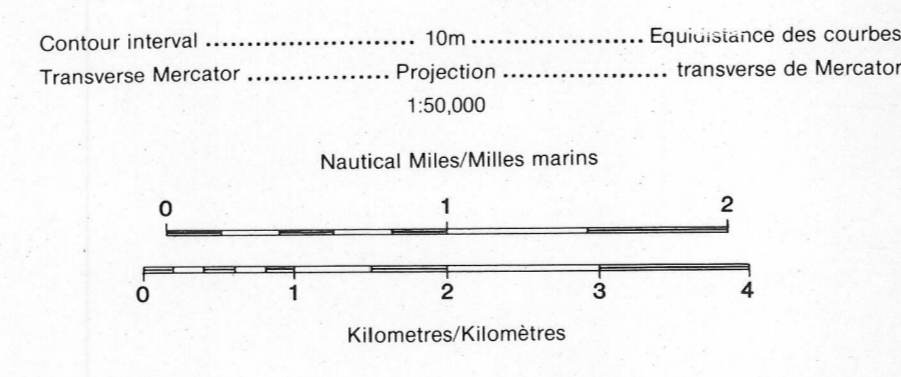
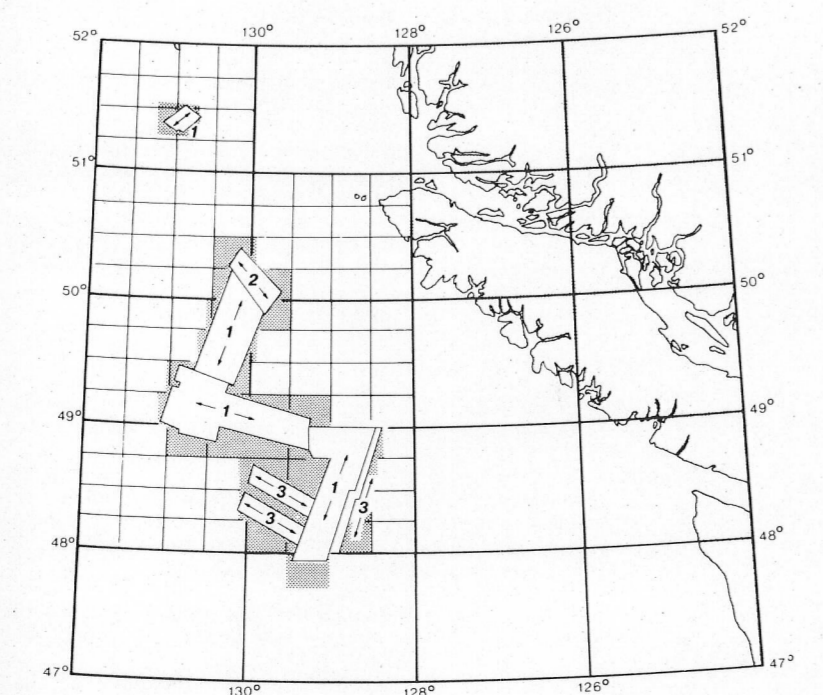


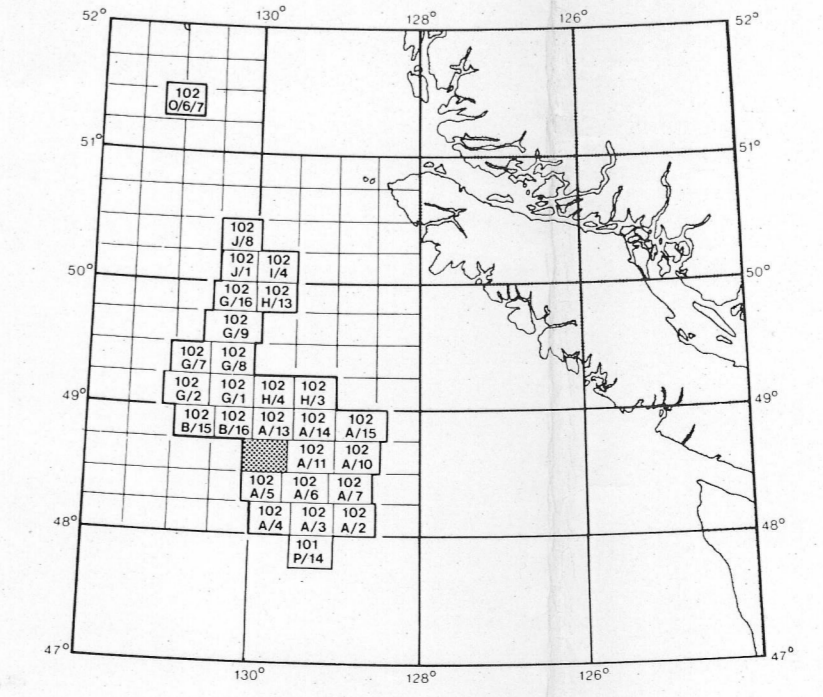
OPEN FILE
 1143
 GEOLOGICAL SURVEY OF CANADA
 OTTAWA



Depths are given in uncorrected metres assuming a sound velocity of 1500 m/s.
 Contours are hand drawn from mosaics of overlapping SEABEAM swath plots.
 Navigation is based on hyperbolic Loran-C adjusted to transit satellite positions on an intra-area basis (areas 1 and 2) or an inter-area basis (areas 3 to the adjacent area 1). Estimated absolute accuracy is ±300 m.
 Surveys were conducted by the NOAA ship SURVEYOR in 1983 (area 1), and 1984 (areas 2 and 3).
 Trackline orientations are indicated by arrows.
 Les profondeurs sont exprimées en mètres, non-corrigées, supposant une vitesse de sonde hypothétique de 1500 m/s. Les courbes bathymétriques sont tracées à la main, d'une mosaïque continue des couloirs SEABEAM.
 La navigation a été basée sur le LORAN-C hyperbolique corrigé par les satellites transits dans chaque région (les régions 1 et 2) ou entre les régions différentes (la région 3 et la région adjacente No. 1). La précision absolue des positions est ±300 m.
 Les levés ont été réalisés par le navire océanographique "SURVEYOR" du NOAA en 1983 (la région 1) et en 1984 (les régions 2 et 3).
 Les directions des trajets du bateau sont indiquées par des flèches.



This document was produced by scanning the original publication.
 Ce document est le produit d'une numérisation par balayage de la publication originale.



PRODUCED BY: Pacific Geoscience Centre, Energy, Mines and Resources, Canada / Centre Géoscientifique du Pacifique, Énergie, Mines et Ressources, Canada.
 COMPILED BY: R.G. Currie, E.E. Davis, R.P. Riddiough, B.S. Sawyer (PGC/COP)
 AVAILABLE FROM: Island Blueprint Map Co. Ltd., 905 Fort Street, Victoria, British Columbia, Canada V8W 3K3.
 DISPONIBLE À: EARTH PHYSICS BRANCH, E.M.R., OPEN FILE 1143
 DIRECTION DE LA PHYSIQUE DU GLOBE, E.M.R., DOSSIER PUBLIC 85-1
 GEOLOGICAL SURVEY OF CANADA, E.M.R., OPEN FILE 1143
 COMMISSION GÉOLOGIQUE DU CANADA, E.M.R., DOSSIER PUBLIC 1143