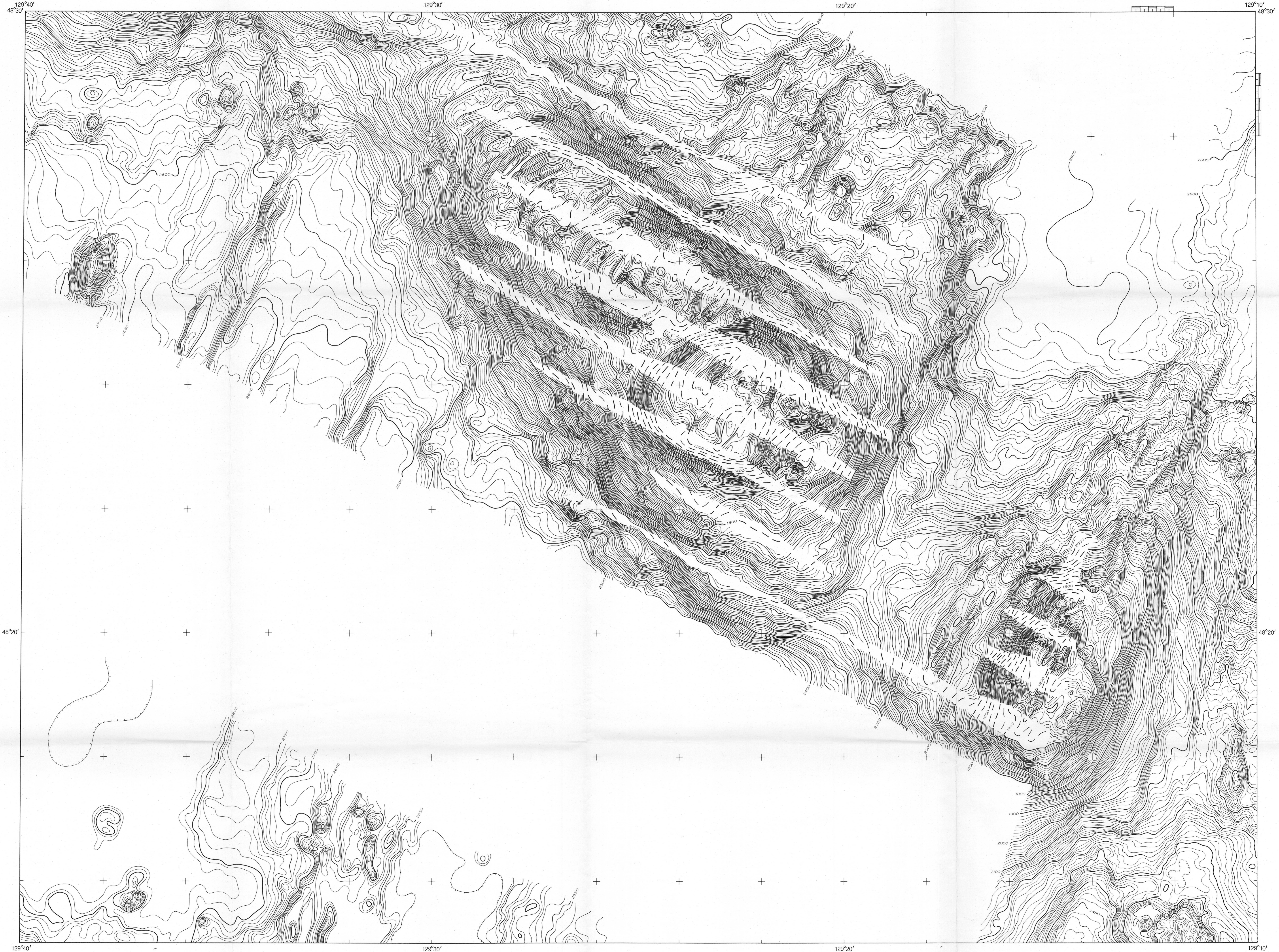


JUAN DE FUCA RIDGE ATLAS: PRELIMINARY SEABEAM BATHYMETRY  
 ATLAS DE LA DORSALE DE JUAN DE FUCA: LA BATHYMETRIE PRELIMINAIRE DU SEABEAM

OPEN FILE  
 1143  
 GEOLOGICAL SURVEY  
 OTTAWA



Depths are given in uncorrected metres assuming a sound velocity of 1500 m/s.

Contours are hand drawn from mosaics of overlapping SEABEAM swath plots.

Navigation is based on hyperbolic Loran-C adjusted to transit satellite positions on an intra-area basis (areas 1 and 2) or an inter-area basis (areas 3 to the adjacent area 1). Estimated absolute accuracy is ±300 m.

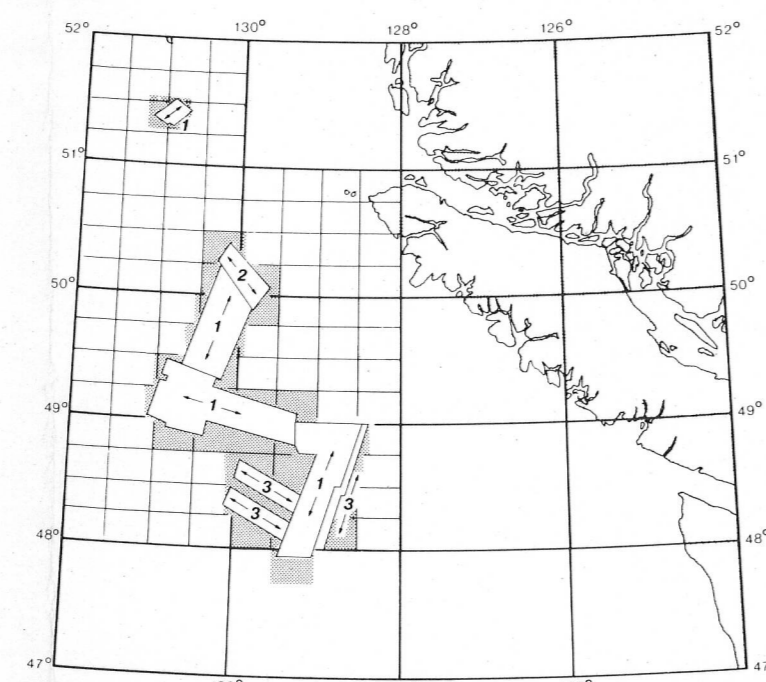
Surveys were conducted by the NOAA ship SURVEYOR in 1983 (area 1), and 1984 (areas 2 and 3).

Trackline orientations are indicated by arrows.

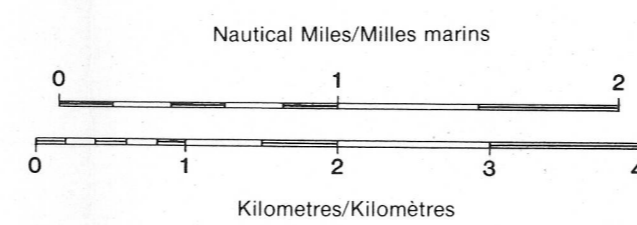
Les profondeurs sont exprimées en mètres, non-corrigées, supposant une vitesse de sonde hypothétique de 1500 m/s. Les courbes bathymétriques sont tracées à la main, d'une mosaïque continue des couleurs SEABEAM.

La navigation a été basée sur le LORAN-C hyperbolique corrigé par les satellites transmis dans chaque région (les régions 1 et 2) ou entre les régions différentes (la région 3 et la région adjacente No. 1). La précision absolue des positions est ±300 m.

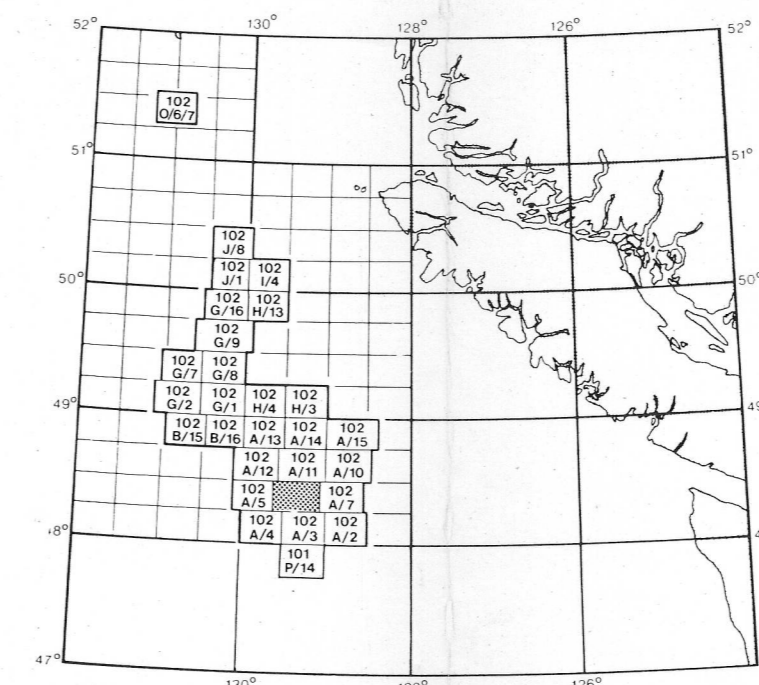
Les levés ont été réalisés par le navire océanographique "SURVEYOR" du NOAA en 1983 (la région 1) et en 1984 (les régions 2 et 3). Les directions des trajets du bateau sont indiquées par des flèches.



Contour interval ..... 10m ..... Equidistance des courbes  
 Transverse Mercator ..... Projection ..... transverse de Mercator  
 1:50,000



This document was produced by scanning the original publication.  
 Ce document est le produit d'une numérisation par balayage de la publication originale.



PRODUCED BY: Pacific Geoscience Centre, Energy, Mines and Resources, Canada / Centre Géoscientifique du Pacifique, Énergie Mines et Ressources, Canada.

COMPILED BY: R.G. Currie, E.E. Davis, R.P. Riddihough, B.S. Sawyer (PGC/CGP)

AVAILABLE FROM: Island Blueprint Map Co. Ltd., 905 Fort Street, Victoria, British Columbia, Canada V8V 3K3.

EARTH PHYSICS BRANCH, E.M.R., OPEN FILE 85-1  
 DIRECTION DE LA PHYSIQUE DU GLOBE, E.M.R., DOSSIER PUBLIC 85-1

GEOLOGICAL SURVEY OF CANADA, E.M.R., OPEN FILE 1143  
 COMMISSION GÉOLOGIQUE DU CANADA, E.M.R., DOSSIER PUBLIC 1143