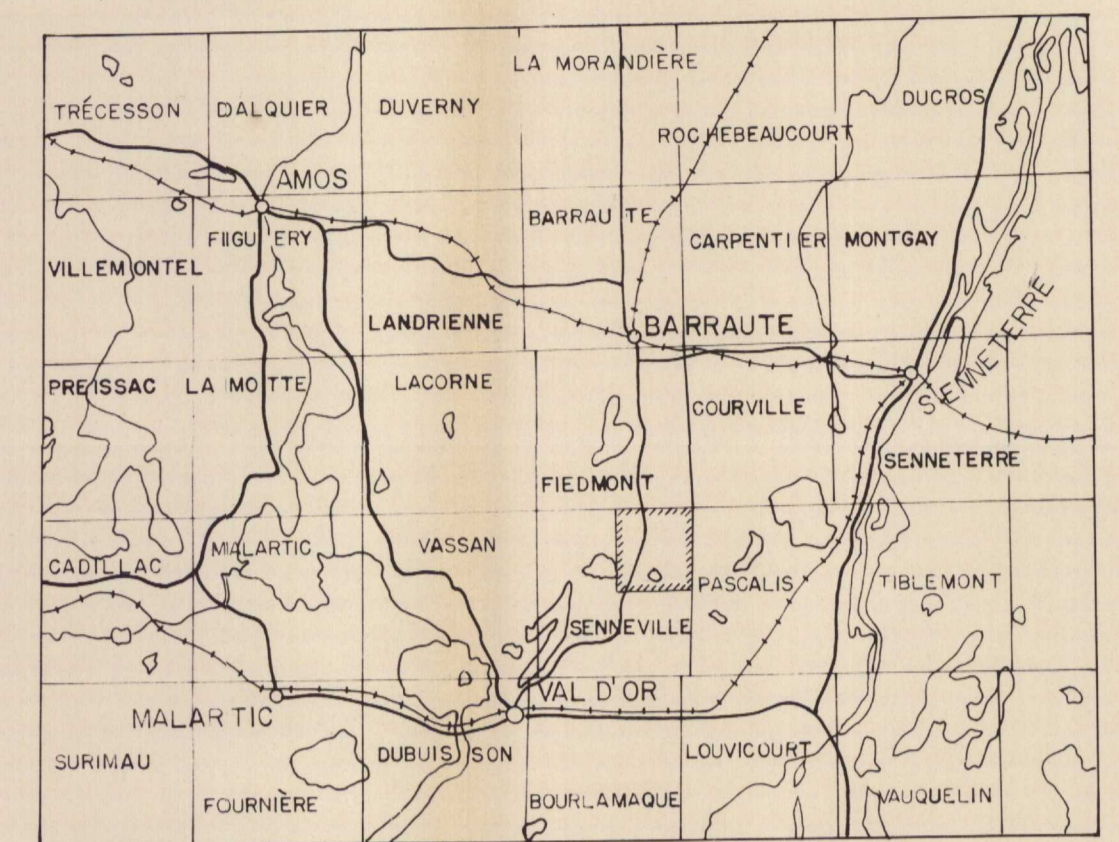


N.E. SENNEVILLE

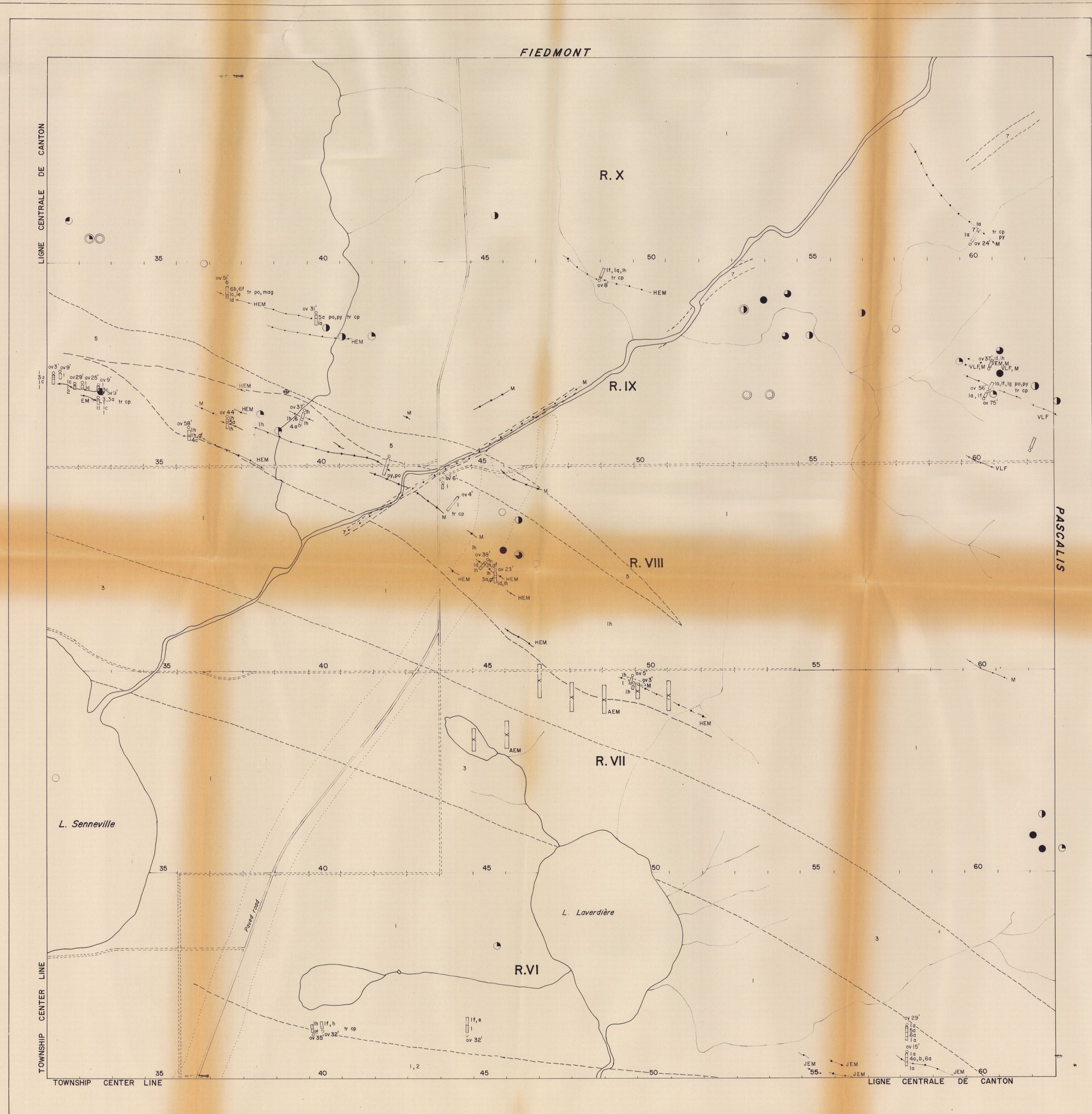
DISTRICT DE VAL D'OR

Scale: 1 inch to 1000 feet
Echelle: 1 pouce au 1000 pieds

N.T.S. 32 C/4, 32 C/5



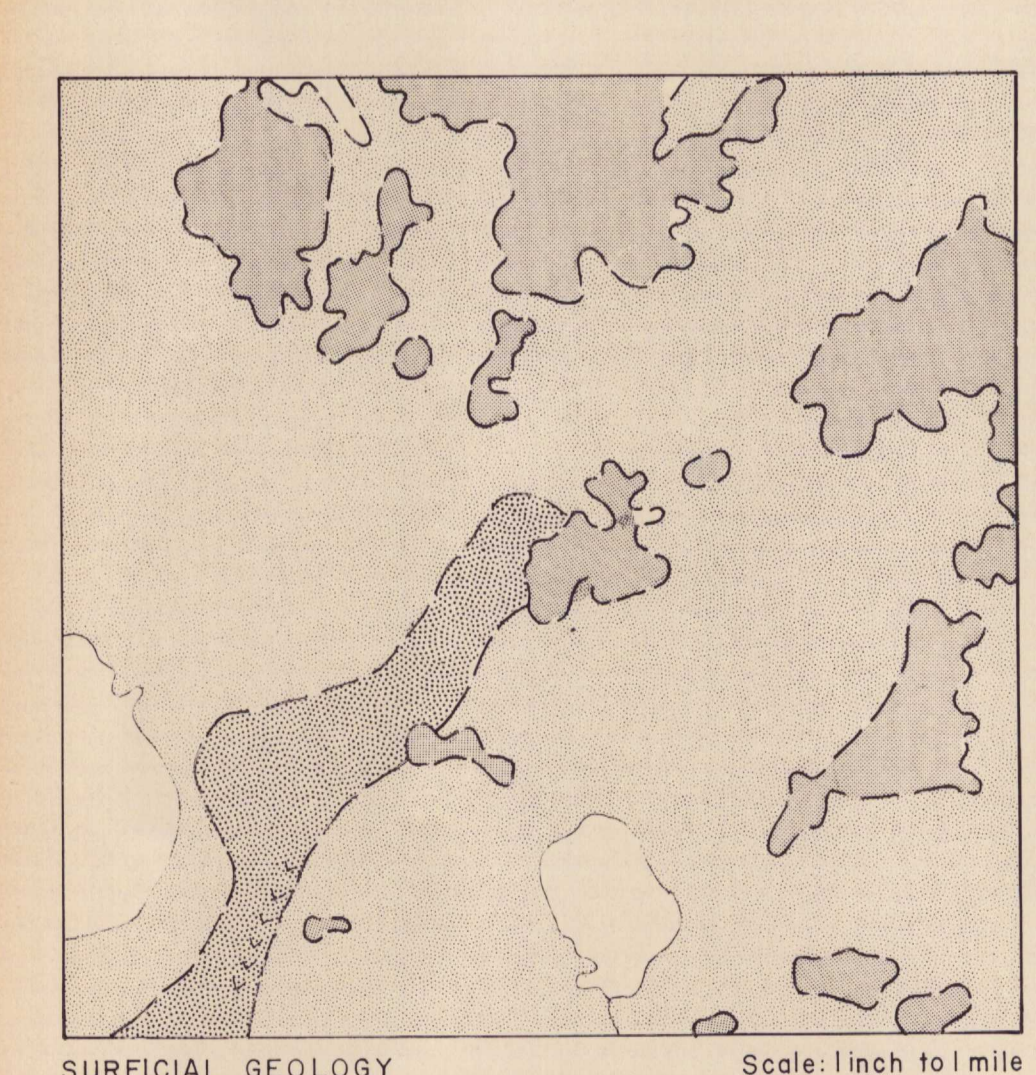
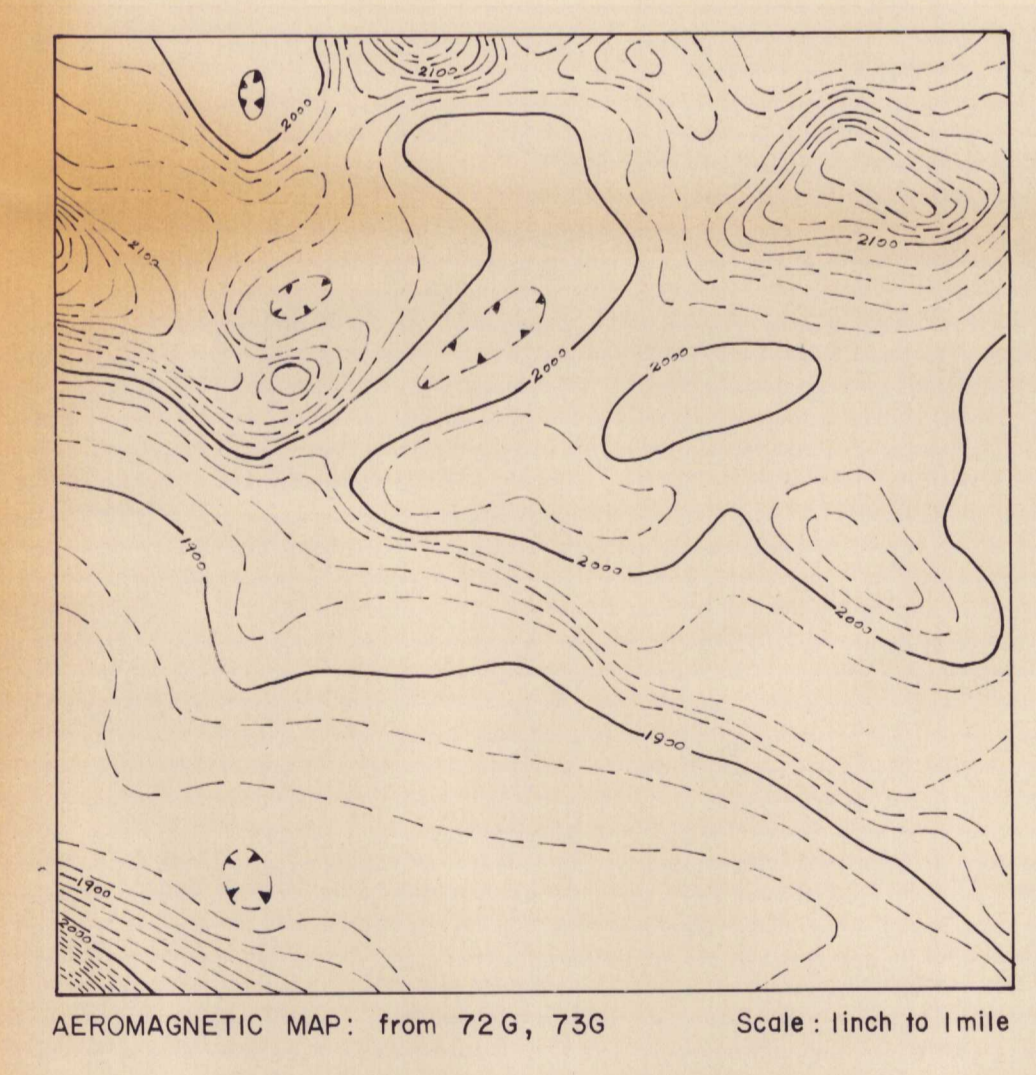
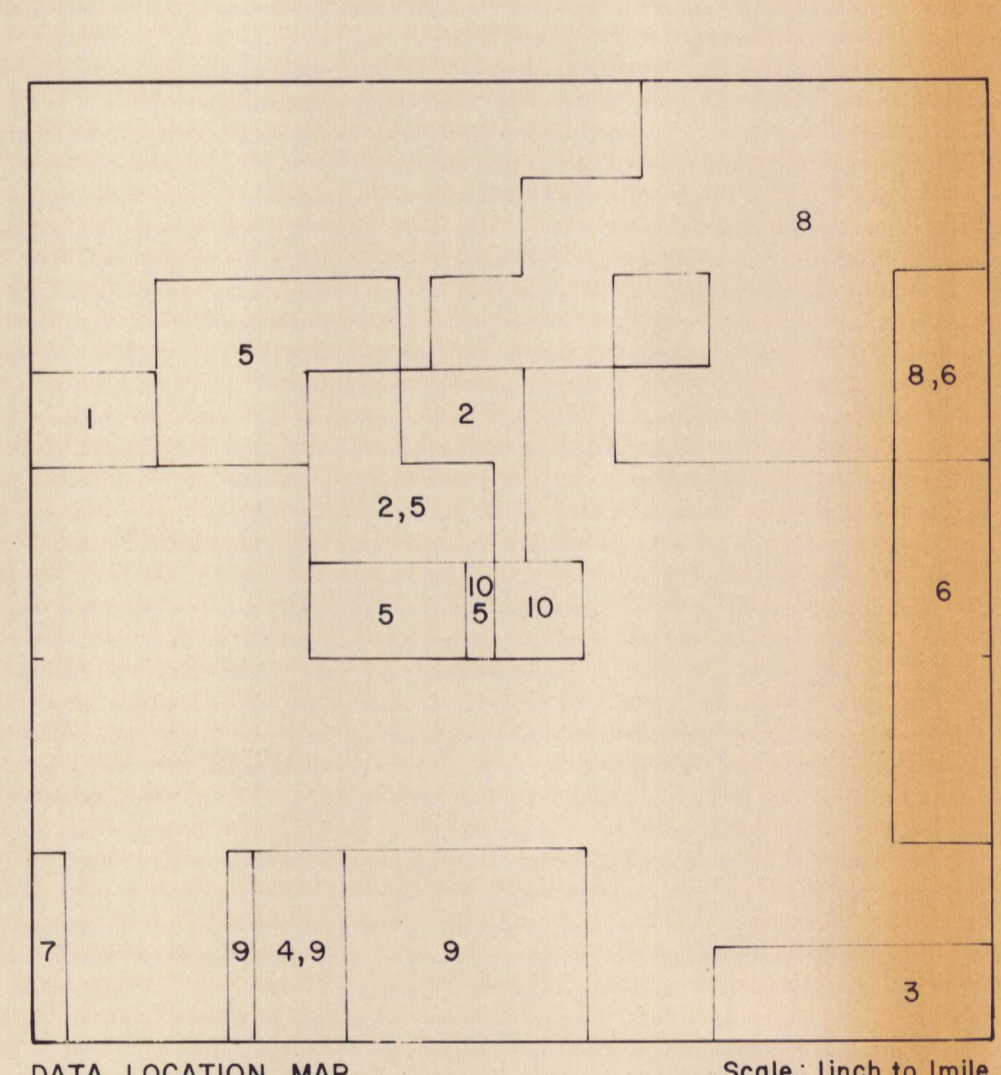
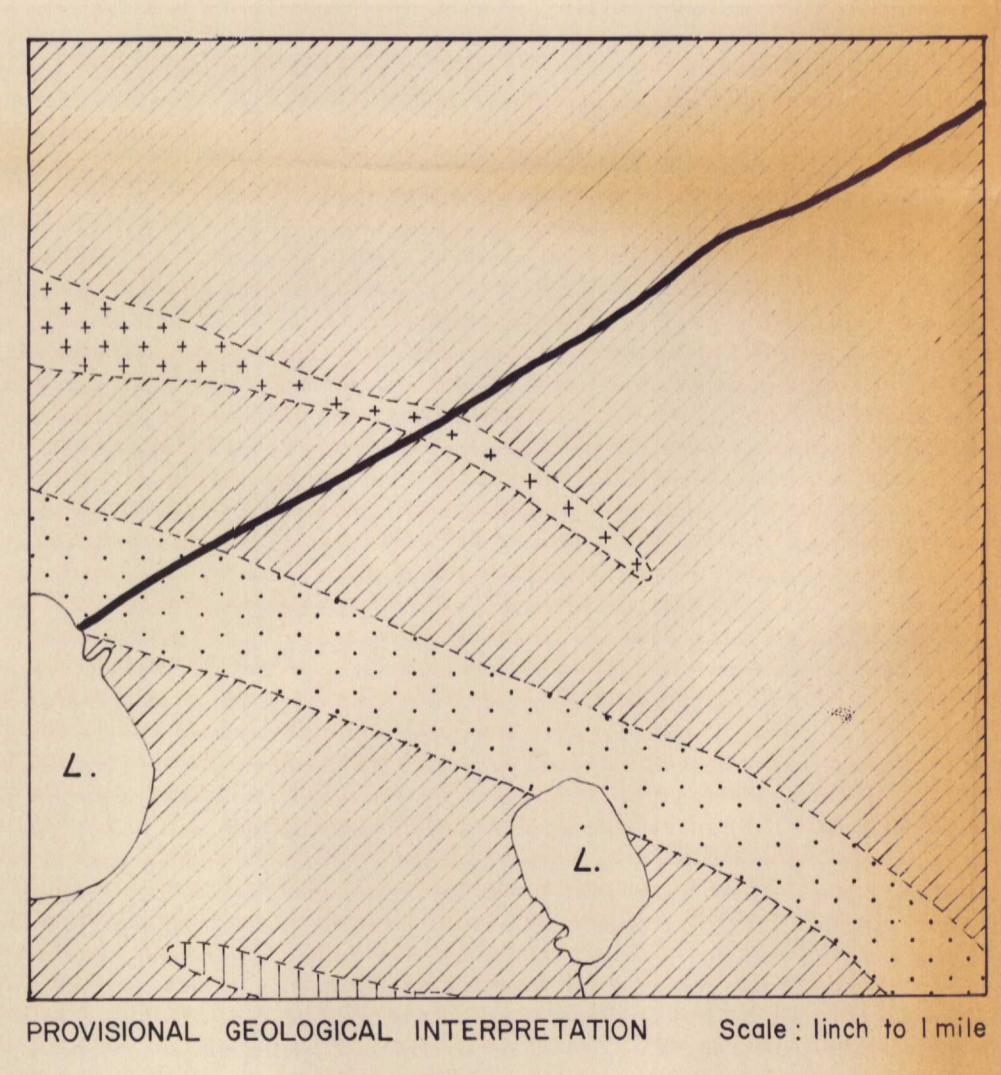
GEOLOGICAL SYMBOLS		METAL AND MINERAL REFERENCE	
	Intermediate to Palaeozoic Metavolcanic Rocks Roches Méta-volcaniques Intermédiaires à Paléozoïques	Ag	Silver
	Palaeozoic Metavolcanic Rocks Roches Méta-volcaniques Paléozoïques	asb	Asbestos
	Metasedimentary Rocks Roches Métasédimentaires	Au	Gold
	Ultramafic Intrusive Rocks Roches Intrusives Ultramafiques	cb	Carbonate
	Intermediate Intrusive Rocks Roches Intrusives Intermédiaires	cp	Calcsphérite
	Felsic Intrusive Rocks Roches Intrusives Felsiques	cu	Copper
	Mafic Dykes Dykes à Roches Mafiques	fe	Iron
	Metal and Mineral Reference	gf	Graphite
		gn	Galen
		if	Iron formation
		mag	Magnetite
		mo	Molybdenite
		ni	Nickel
		pb	Lead
		pent	Pentlandite
		py	Pyrite
		pyr	Pyrrhotite
		qtz	Quartz vein
		sp	Sphalerite
		tr	Trace
		zn	Zinc



DATA FILED WITH RESIDENT GEOLOGIST DEPARTMENT OF NATURAL RESOURCES MINES BRANCH VAL D'OR, QUEBEC		INFORMATIONS CLASSES AVEC LE GÉOLOGUE RÉSIDENT MINISTÈRE DES RICHESSES NATURELLES DIRECTION GÉNÉRALE DES MINES VAL D'OR, QUÉBEC														
		DIAMOND DRILLING	AIRBORNE MAGNETOMETER	AIRBORNE ELECTROMAGNETIC	GROUND MAGNETOMETER	VERTICAL LOOP ELECTROMAGNETIC	HORIZONTAL LOOP ELECTROMAGNETIC	TURAM ELECTROMAGNETIC	TURAM	INDUCED POLARIZATION	VLF	RESISTIVITY	GRAVITY	GEOCHEMICAL	OTHERS	FILE NUMBER
1.	Abitibi Copper Mines Ltd.	70		70	70											0-11-26779
2.	Bellefleur Zinc and Copper Mines Ltd.	51		51												0-11-22657 0-11-34457
3.	Briens Explorations Ltd.			69												0-11-24411 0-11-26241 0-11-26243 0-11-25796
4.	Buchanan Claims	64														not filed
5.	Canadore Mining and Development Corporation	70		70	70											not filed
6.	Clerio Mines Ltd.	70		70												not filed
7.	Cuvier Mines Ltd.	65		63												0-11-24029 0-11-23764
8.	East Sullivan Mines Ltd.			61												no number
9.	Olsson Claims	65														no number
10.	Waterl Mining Co. Ltd.	61		61												0-11-22034 0-11-22038 0-11-28274

Note: The numbers in the boxes stand for the year when the work was done; e.g., 68 for 1968.
Les nombres figurant dans les colonnes sont relatifs à l'année durant laquelle les travaux ont été effectués; par exemple, 68 réfère à 1968.

OPEN FILE
84
MAR 1972
GEOLOGICAL SURVEY
OTTAWA



Geological, Geophysical and Mining Symbols		Symboles géologiques, géophysiques et miniers	
	Geological boundary		Contact géologique, localisation déduite
	Fault		Faïlle
	Anticlinal fold axis (assumed, overturned)		Axe de plissement anticlinal (presumed, overturned)
	Synclinal fold axis (assumed, overturned)		Axe de plissement synclinal (presumed, overturned)
	Sand and gravel deposit		Limite des dépôts de sable et de gravier
	Airborne electromagnetic anomaly		Anomalie par électromagnétisme aéroporté
	Magnetic contour (gamma)		Ligne magnétique (gamma)
	Trend of ground magnetic and electromagnetic anomaly		Direction d'anomalie magnétique et électromagnétique terrestre
	VEM Vertical loop		VEM 'Vertical loop'
	HEM Horizontal loop		HEM 'Horizontal loop'
	VLF Trace		VLF Trace basse fréquence
	Turam		Turam
	JEM-Scione EM-16		JEM-Scione EM-16
	Magnetometer		M Magnétomètre
	Airborne electromagnetic anomaly; Questor 6-channel		Anomalie par électromagnétisme aéroporté; Questor, système
	2,3,4 channel response		réponse sur 2,3,4, 5 canaux
	8 channel response		réponse sur 8 canaux
	coincident magnetic anomaly		réponse sur 6 canaux plus coïncidence d'anomalie magnétique
	Drill hole: vertical, inclined		Trou de sondage: vertical, incliné
	Overburden and depth		Terrain de couverture et profondeur
	Shaft		Puits de mine
	Mineral occurrence at surface		Indice de minéraux en surface

Source of Information: Québec Department of Natural Resources (Map No. 1, Senneville (1952)); Commission géologique du Québec, d'après les données 720, 730; Québec Department of Natural Resources (LIPUT Data Map B-247).

Source: Ministère des Richesses naturelles du Québec (Carte No. 1, Senneville (1952)); Commission géologique du Québec, d'après les données 720, 730; Ministère des Richesses naturelles du Québec (Carte de Données LIPUT B-247).

Compiled by the Geological Survey of Canada in cooperation with the Québec Department of Natural Resources from data on file with the Resident Geologist, Québec Department of Natural Resources, Val d'Or.