

GEOLOGICAL SURVEY OF CANADA



COMMISSION GÉOLOGIQUE DU CANADA

DEPARTMENT OF ENERGY, MINES AND RESOURCES  
MINISTÈRE DE L'ÉNERGIE DES MINES ET DES RESSOURCES

This document was produced  
by scanning the original publication.

Ce document est le produit d'une  
numérisation par balayage  
de la publication originale.

Cartes spectrométrique par rayons Gamma intégrée à partir  
des levés de reconnaissance aérienne effectués dans le  
SUD du QUÉBEC  
1976, 1983 et 1986

Composite Gamma Ray Spectrometric maps of  
airborne reconnaissance surveys flown in  
SOUTHERN QUEBEC  
1976, 1983 and 1986



Energy, Mines and  
Resources Canada

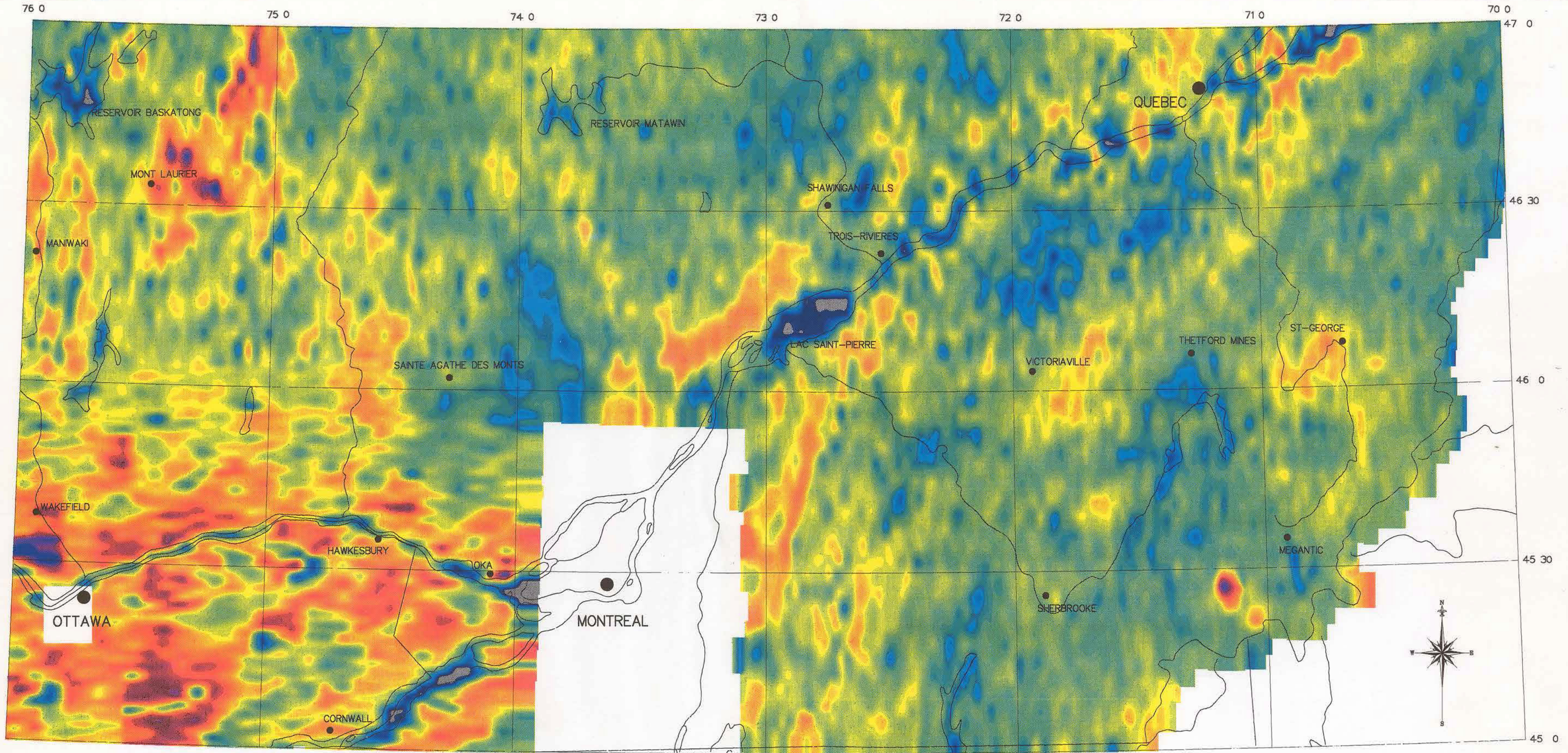
Énergie, Mines et  
Ressources Canada


Canada

OPEN FILE  
DOSSIER PUBLIC

2299

GEOLOGICAL SURVEY OF CANADA  
COMMISSION GÉOLOGIQUE DU CANADA  
OTTAWA




 GEOLOGICAL SURVEY OF CANADA  
 COMMISSION GEOLOGIQUE DU CANADA  
 DEPARTMENT OF ENERGY, MINES AND RESOURCES  
 MINISTÈRE DE L'ÉNERGIE DES MINES ET DES RESSOURCES

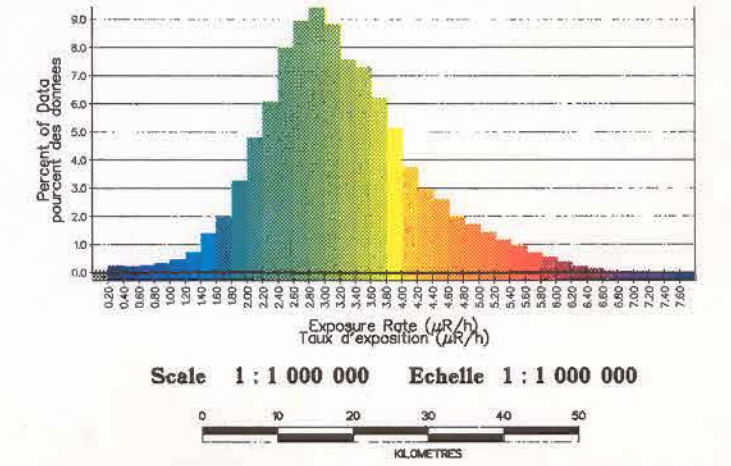

 Energy, Mines and Resources Canada  
 Énergie, Mines et Ressources Canada

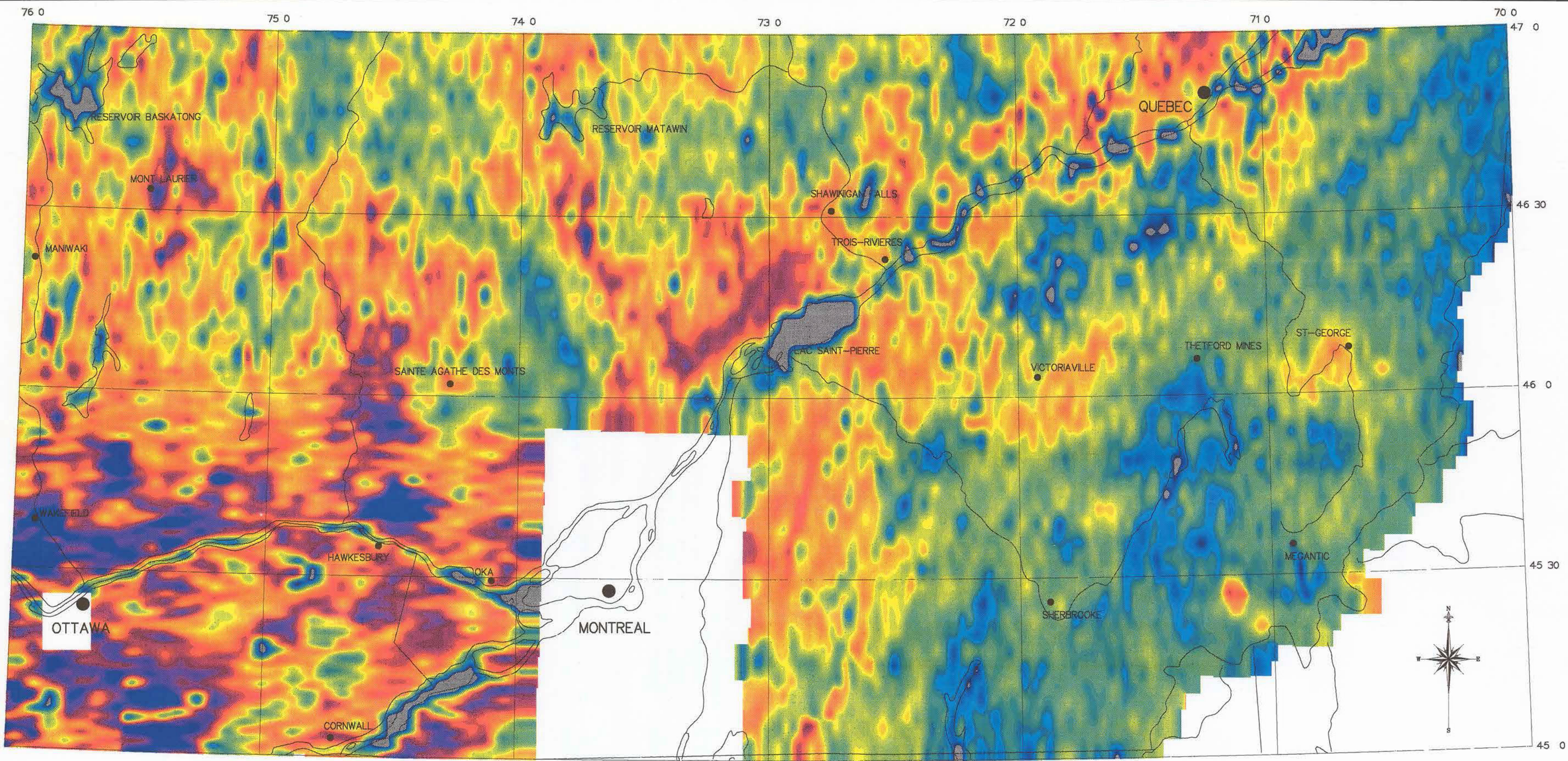
Canada

Carte spectrométrique par rayons Gamma intégrée à partir  
 des levés de reconnaissance aérienne effectués dans le  
**SUD du QUÉBEC**  
 1976, 1983 et 1986  
 Compilé par R Hetu, CGC  
**Taux d'exposition ( $\mu\text{R}/\text{h}$ )**

Composite Gamma Ray Spectrometric map of  
 airborne reconnaissance surveys flown in  
**SOUTHERN QUEBEC**  
 1976, 1983 and 1986  
 Compiled by R Hetu, GSC  
**Exposure Rate ( $\mu\text{R}/\text{h}$ )**

OPEN FILE  
 DOSSIER PUBLIC  
**2299**  
 GEOLOGICAL SURVEY OF CANADA  
 COMMISSION GEOLOGIQUE DU CANADA  
 OTTAWA





GEOLOGICAL SURVEY OF CANADA  
 COMMISSION GEOLOGIQUE DU CANADA  
 DEPARTMENT OF ENERGY, MINES AND RESOURCES  
 MINISTÈRE DE L'ÉNERGIE DES MINES ET DES RESSOURCES



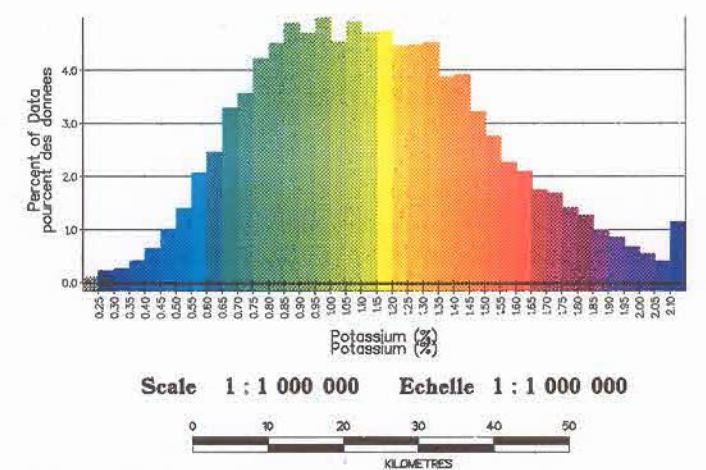
Energy, Mines and Resources Canada  
 Énergie, Mines et Ressources Canada

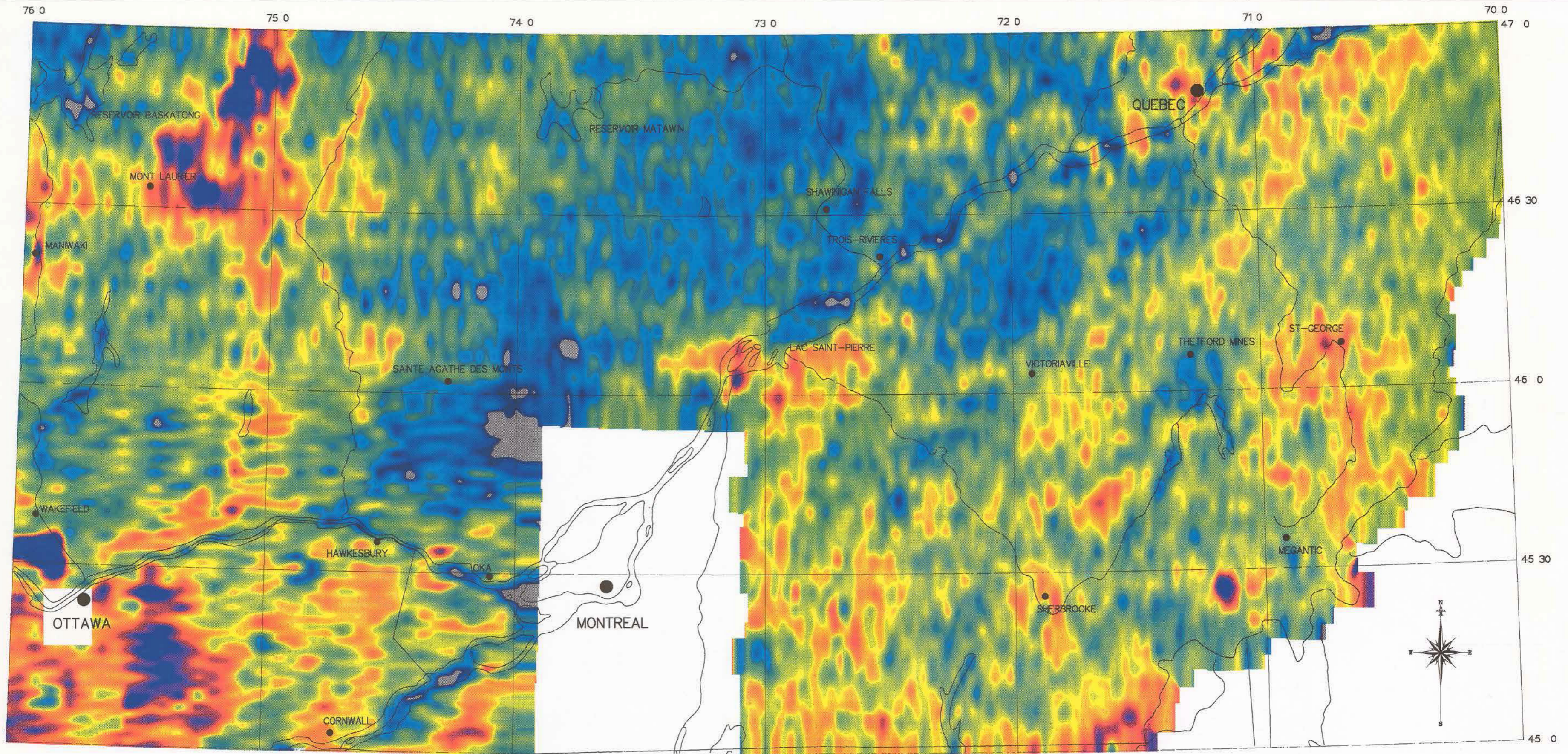
Canada

Carte spectrométrique par rayons Gamma intégrée à partir  
 des levés de reconnaissance aérienne effectués dans le  
**SUD du QUÉBEC**  
 1976, 1983 et 1986  
 Compilé par R Hetu, CGC  
**Potassium (%)**

Composite Gamma Ray Spectrometric map of  
 airborne reconnaissance surveys flown in  
**SOUTHERN QUEBEC**  
 1976, 1983 and 1986  
 Compiled by R Hetu, GSC  
**Potassium (%)**

OPEN FILE  
 DOSSIER PUBLIC  
**2299**  
 GEOLOGICAL SURVEY OF CANADA  
 COMMISSION GEOLOGIQUE DU CANADA  
 OTTAWA





GEOLOGICAL SURVEY OF CANADA  
 COMMISSION GEOLOGIQUE DU CANADA  
 DEPARTMENT OF ENERGY, MINES AND RESOURCES  
 MINISTÈRE DE L'ÉNERGIE DES MINES ET DES RESSOURCES



Energy, Mines and  
 Resources Canada

Énergie, Mines et  
 Ressources Canada

Canada

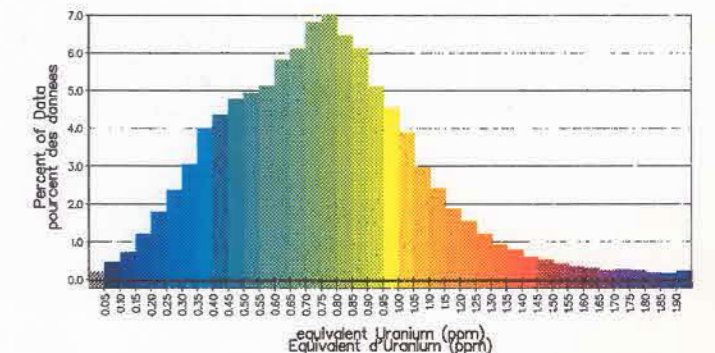
Carte spectrométrique par rayons Gamma intégrée à partir  
 des levés de reconnaissance aérienne effectués dans le  
 SUD du QUÉBEC  
 1976, 1983 et 1986  
 Compilé par R Hetu, CGC

Equivalent d'Uranium (ppm)

Composite Gamma Ray Spectrometric map of  
 airborne reconnaissance surveys flown in  
 SOUTHERN QUEBEC  
 1976, 1983 and 1986  
 Compiled by R Hetu, GSC

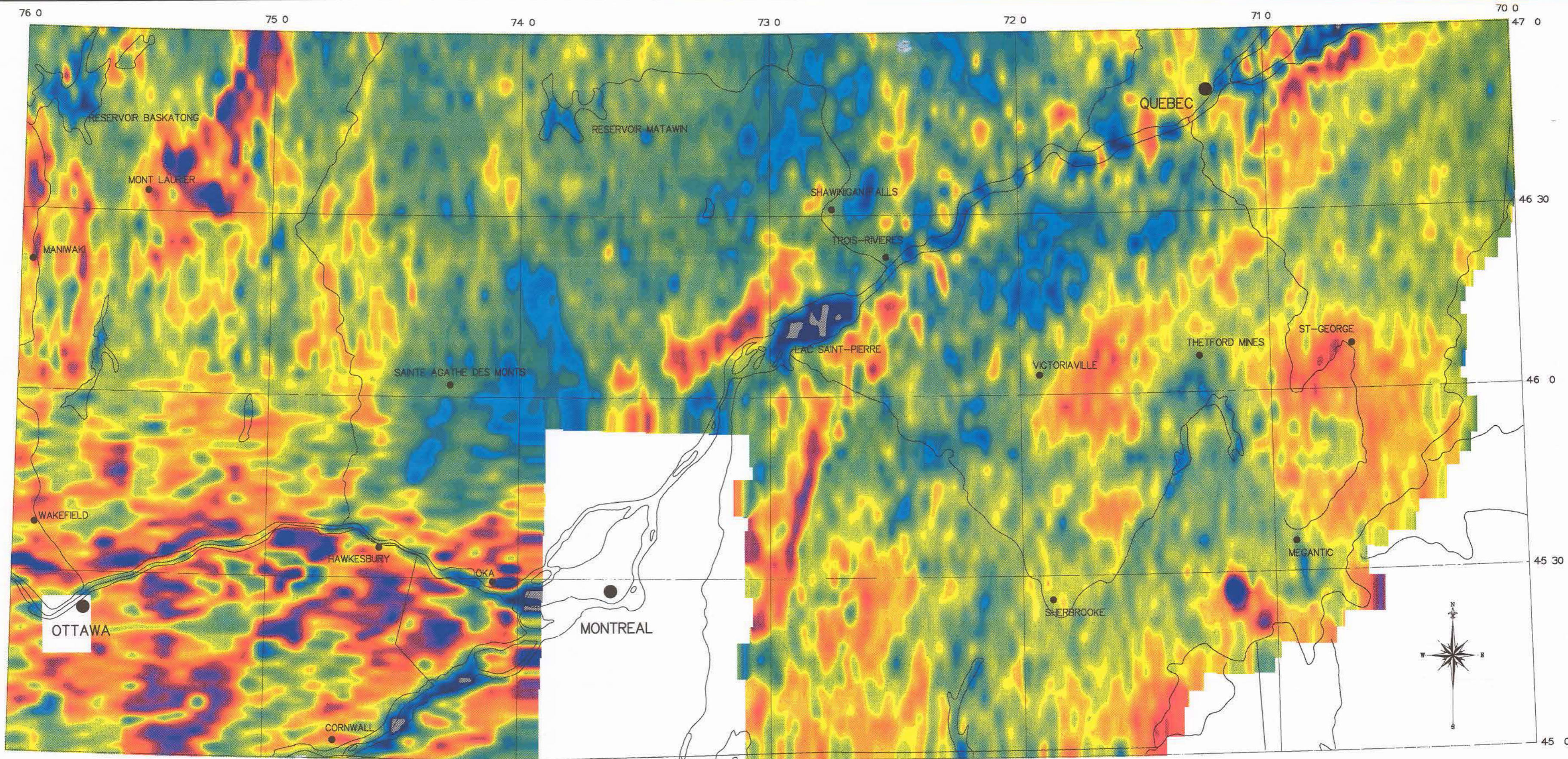
equivalent Uranium (ppm)

OPEN FILE  
 DOSSIER PUBLIC  
 2299  
 GEOLOGICAL SURVEY OF CANADA  
 COMMISSION GEOLOGIQUE DU CANADA  
 OTTAWA



Scale 1:1 000 000 Echelle 1:1 000 000

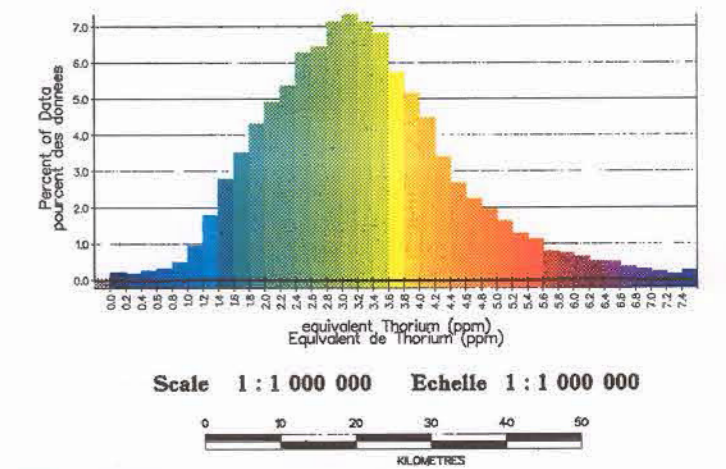





Carte spectrométrique par rayons Gamma intégrée à partir  
des levés de reconnaissance aérienne effectués dans le  
SUD du QUÉBEC  
1976, 1983 et 1986  
Compilé par R Hetu, CGC

Equivalent Thorium (ppm)  
Composite Gamma Ray Spectrometric map of  
airborne reconnaissance surveys flown in  
SOUTHERN QUEBEC  
1976, 1983 and 1986  
Compiled by R Hetu, GSC  
equivalent Thorium (ppm)

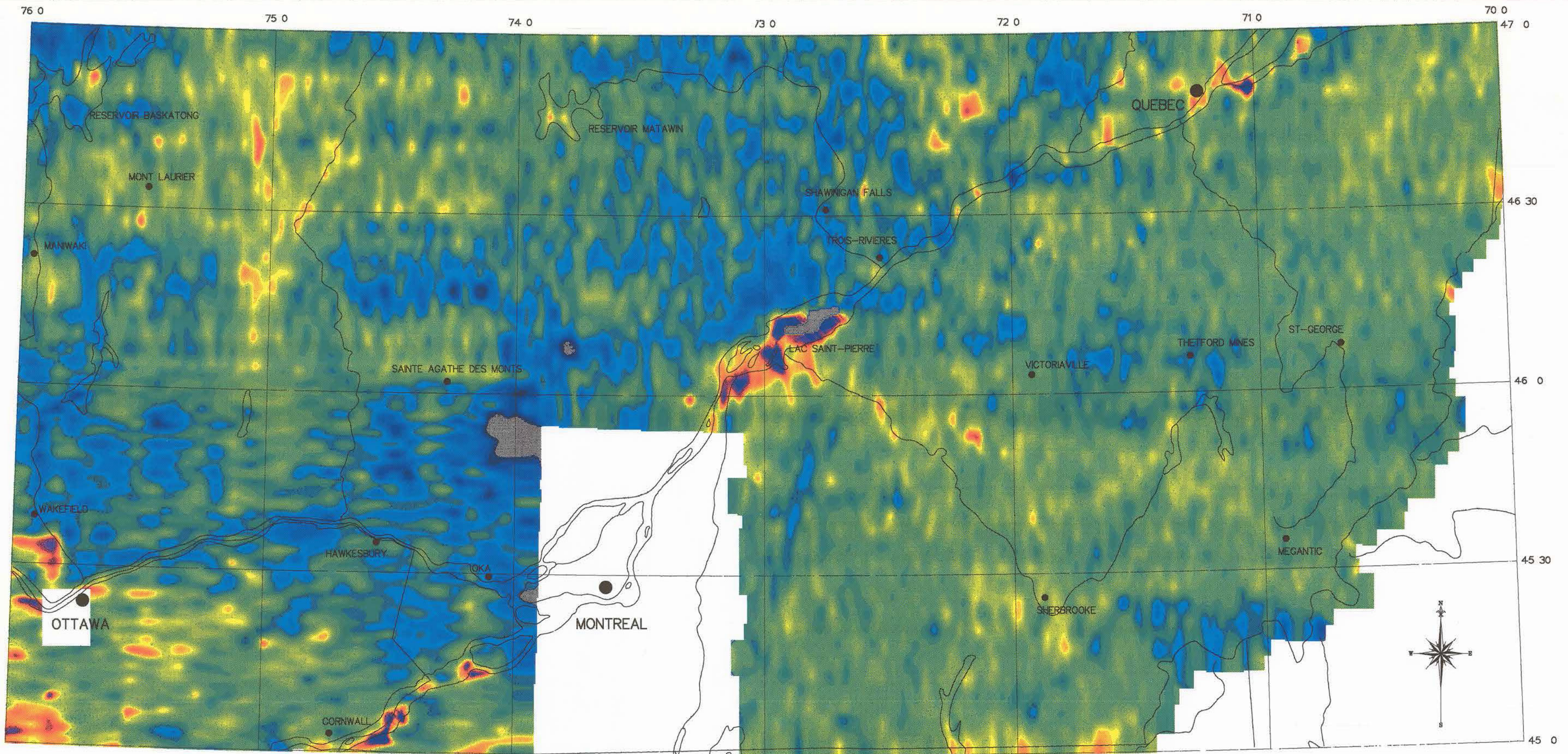
OPEN FILE  
DOSSIER PUBLIC  
2299  
GEOLOGICAL SURVEY OF CANADA  
COMMISSION GÉOLOGIQUE DU CANADA  
OTTAWA



 GEOLOGICAL SURVEY OF CANADA  
COMMISSION GÉOLOGIQUE DU CANADA  
DEPARTMENT OF ENERGY, MINES AND RESOURCES  
MINISTÈRE DE L'ÉNERGIE DES MINES ET DES RESSOURCES

 Energy, Mines and Resources Canada  
Énergie, Mines et Ressources Canada





GEOLOGICAL SURVEY OF CANADA  
 COMMISSION GÉOLOGIQUE DU CANADA  
 DEPARTMENT OF ENERGY, MINES AND RESOURCES  
 MINISTÈRE DE L'ÉNERGIE DES MINES ET DES RESSOURCES



Energy, Mines and  
 Resources Canada

Énergie, Mines et  
 Ressources Canada

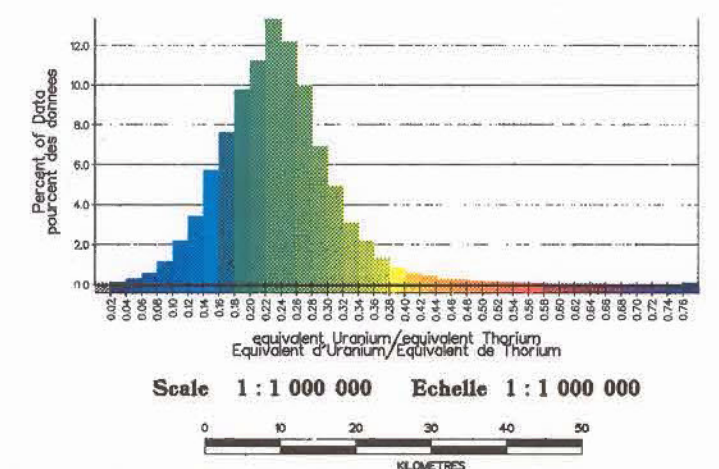
Canada

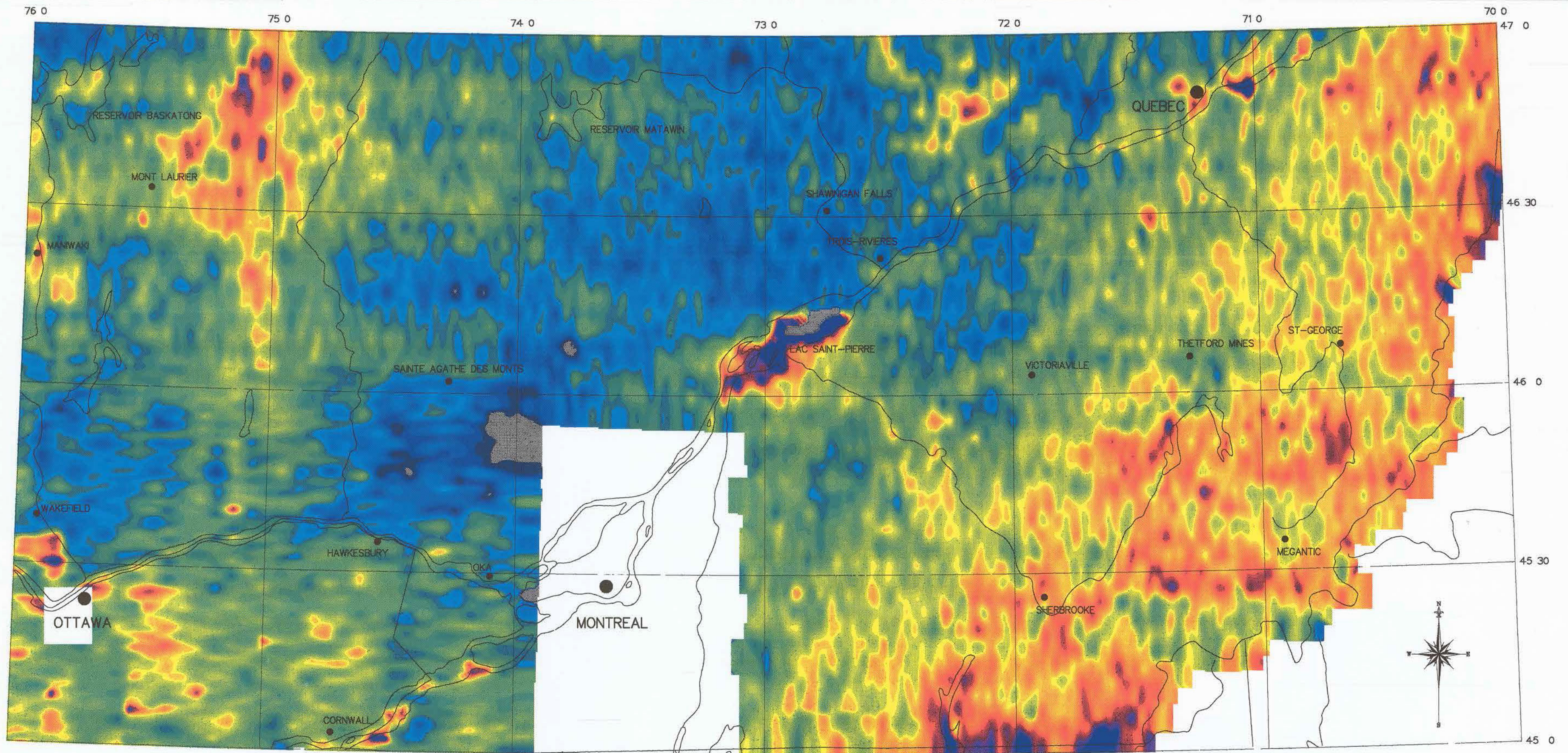
Carte spectrométrique par rayons Gamma intégrée à partir  
 des levés de reconnaissance aérienne effectués dans le  
 SUD du QUÉBEC  
 1976, 1983 et 1986  
 Compilé par R Hetu, CGC  
 Equivalent d'Uranium/Equivalent de Thorium

Composite Gamma Ray Spectrometric map of  
 airborne reconnaissance surveys flown in  
 SOUTHERN QUEBEC  
 1976, 1983 and 1986  
 Compiled by R Hetu, GSC

equivalent Uranium/equivalent Thorium

OPEN FILE  
 DOSSIER PUBLIC  
 2299  
 GEOLOGICAL SURVEY OF CANADA  
 COMMISSION GÉOLOGIQUE DU CANADA  
 OTTAWA





GEOLOGICAL SURVEY OF CANADA  
 COMMISSION GEOLOGIQUE DU CANADA  
 DEPARTMENT OF ENERGY, MINES AND RESOURCES  
 MINISTÈRE DE L'ÉNERGIE DES MINES ET DES RESSOURCES



Energy, Mines and  
 Resources Canada

Énergie, Mines et  
 Ressources Canada

Canada

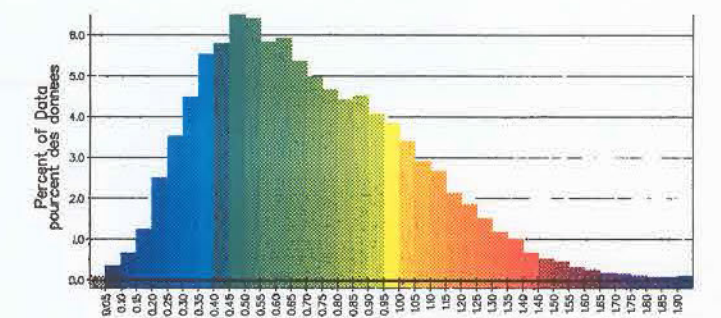
Carte spectrométrique par rayons Gamma intégrée à partir  
 des levés de reconnaissance aérienne effectués dans le  
 SUD du QUÉBEC  
 1976, 1983 et 1986

Complé par R Hetu, CGC  
 Equivalent d'Uranium/Potassium

Composite Gamma Ray Spectrometric map of  
 airborne reconnaissance surveys flown in  
 SOUTHERN QUEBEC  
 1976, 1983 and 1986

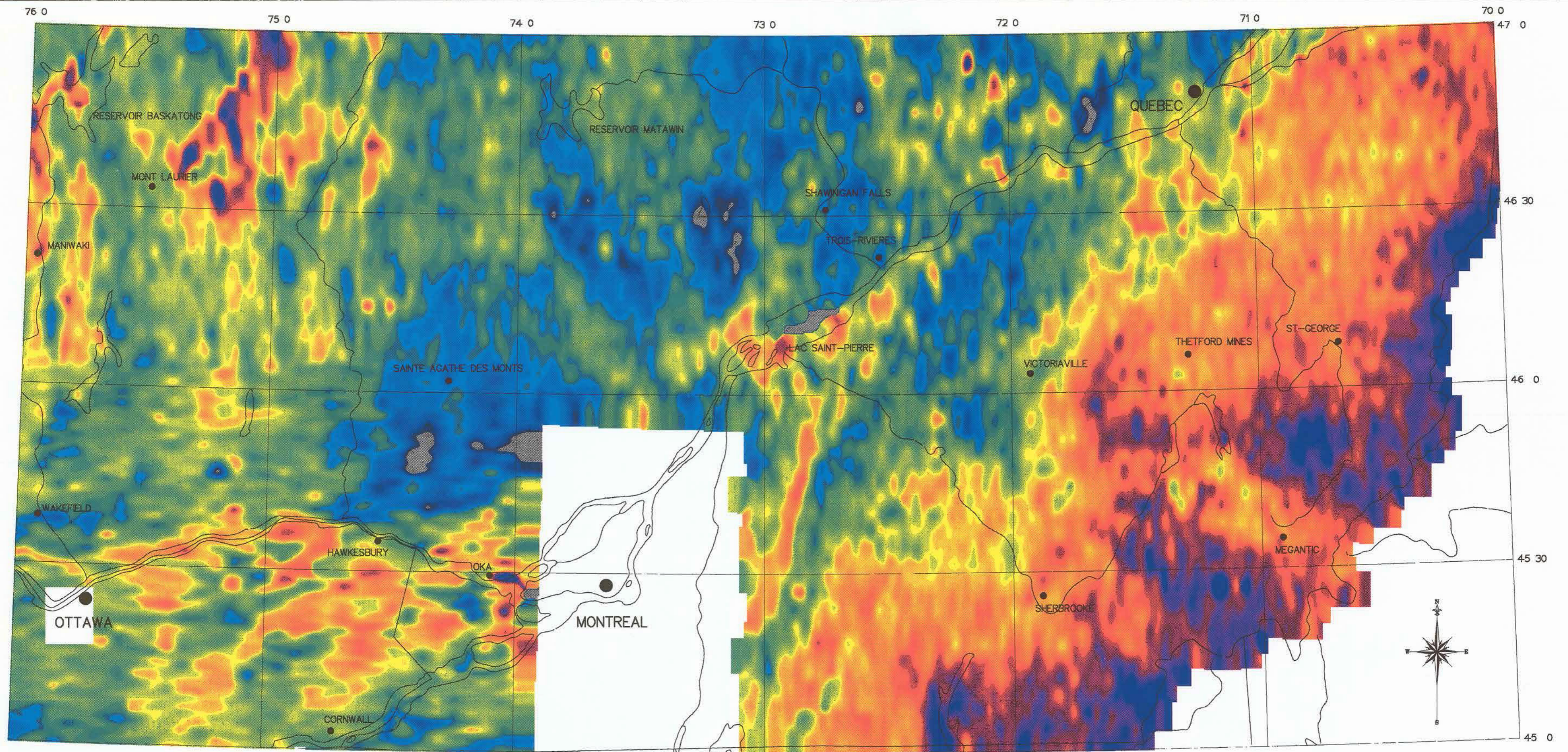
Compiled by R Hetu, GSC  
 equivalent Uranium/Potassium

OPEN FILE  
 DOSSIER PUBLIC  
 2299  
 GEOLOGICAL SURVEY OF CANADA  
 COMMISSION GEOLOGIQUE DU CANADA  
 OTTAWA



Scale 1 : 1 000 000 Echelle 1 : 1 000 000





GEOLOGICAL SURVEY OF CANADA  
 COMMISSION GEOLOGIQUE DU CANADA  
 DEPARTMENT OF ENERGY, MINES AND RESOURCES  
 MINISTÈRE DE L'ÉNERGIE DES MINES ET DES RESSOURCES



Energy, Mines and  
 Resources Canada

Énergie, Mines et  
 Ressources Canada

Canada

Carte spectrométrique par rayons Gamma intégrée à partir  
 des levés de reconnaissance aérienne effectués dans le  
 SUD du QUÉBEC

1976, 1983 et 1986

Compilé par R Hetu, CGC

Equivalent de Thorium/Potassium

Composite Gamma Ray Spectrometric map of  
 airborne reconnaissance surveys flown in

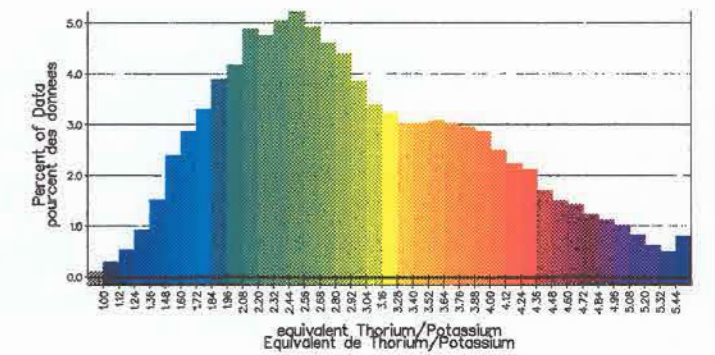
SOUTHERN QUEBEC

1976, 1983 and 1986

Compiled by R Hetu, GSC

equivalent Thorium/Potassium

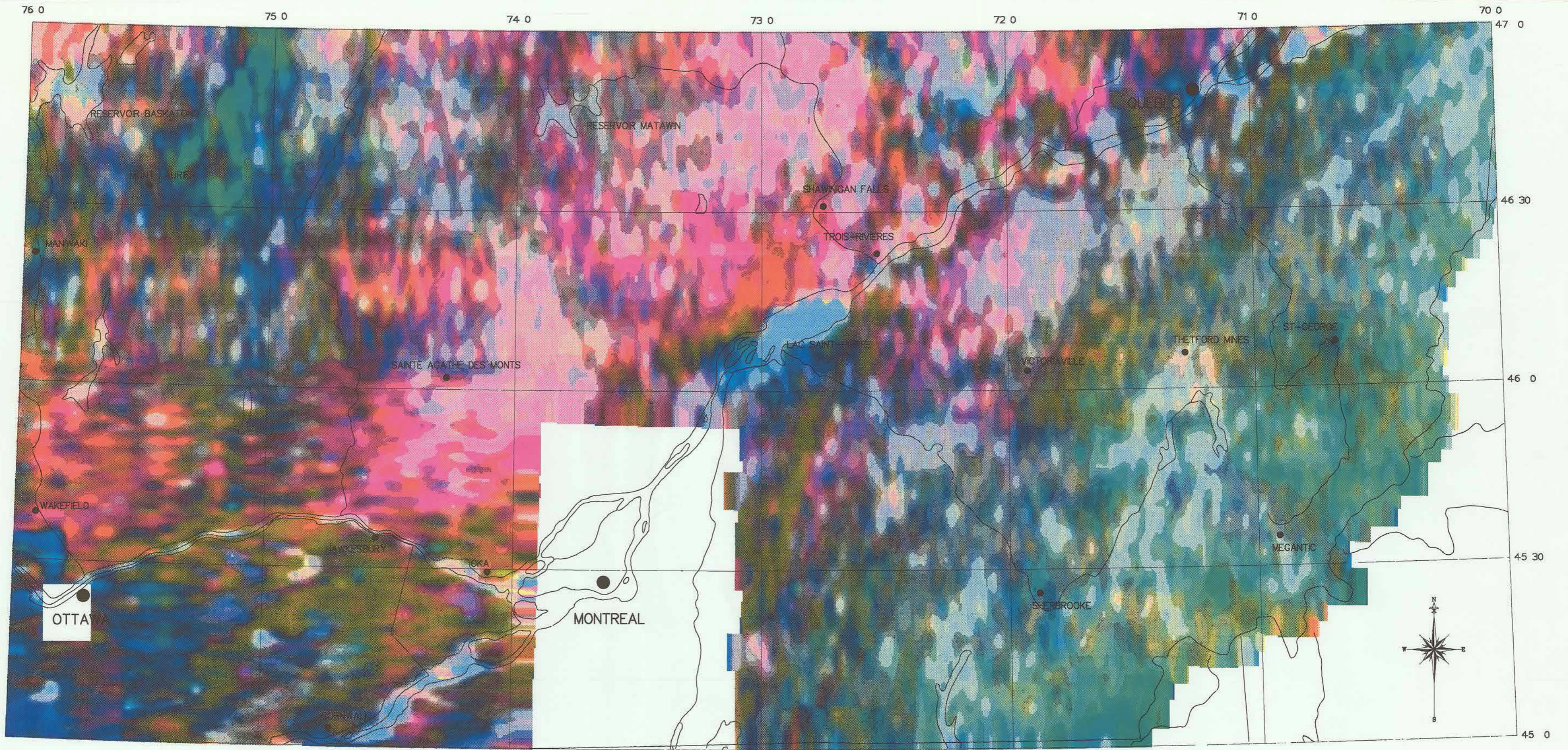
OPEN FILE  
 DOSSIER PUBLIC  
 2299  
 GEOLOGICAL SURVEY OF CANADA  
 COMMISSION GEOLOGIQUE DU QUÉBEC  
 OTTAWA



Scale 1:1 000 000 Echelle 1:1 000 000







GEOLOGICAL SURVEY OF CANADA  
 COMMISSION GEOLOGIQUE DU CANADA  
 DEPARTMENT OF ENERGY, MINES AND RESOURCES  
 MINISTÈRE DE L'ÉNERGIE DES MINES ET DES RESSOURCES



Energy, Mines and  
 Resources Canada

Énergie, Mines et  
 Ressources Canada

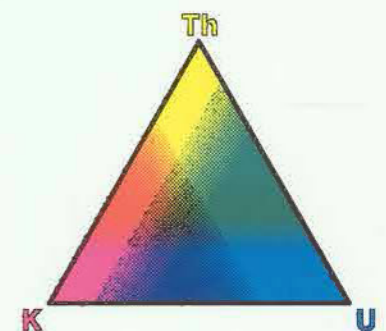
Canada

Carte spectrométrique par rayons Gamma intégrée à partir  
 des levés de reconnaissance aérienne effectués dans le  
**SUD du QUÉBEC**  
 1976, 1983 et 1986  
 Compilé par R Hetu, CGC  
**Carte Ternary**

Composite Gamma Ray Spectrometric map of  
 airborne reconnaissance surveys flown in  
**SOUTHERN QUEBEC**  
 1976, 1983 and 1986  
 Compiled by R Hetu, GSC

Ternary Radioelement Map

OPEN FILE  
 DOSSIER PUBLIC  
**2299**  
 GEOLOGICAL SURVEY OF CANADA  
 COMMISSION GEOLOGIQUE DU CANADA  
 OTTAWA



Scale 1:1 000 000 Echelle 1:1 000 000

