

NOTES DESCRIPTIVES

DESCRIPTIVE NOTES

Cette carte fait partie d'un jeu de quinze cartes géologiques à l'échelle de 1:50 000 qui couvrent la partie est de la zone de Cape Smith (fig. 1). Les cartes ont été compilées à partir des données de terrain...

This map is one of a series of fifteen 1:50 000 scale geological maps for the eastern Cape Smith Belt (fig. 1). The maps were compiled from the results of fieldwork completed by the Geological Survey of Canada...

La zone de Cape Smith, délimitée à ca. 1,9 Ga (R. Parrish comm. pers., 1986) est une zone de cisaillement et de chevauchement avec direction de transport tectonique vers le sud-est (Hyman et Francis, 1982; Lamotte et al., 1984; Hoffman, 1985)...

The ca. 1.9 Ga (R.R. Parrish, pers. comm., 1986) Cape Smith Belt is a thin-skinned, south-vergent thrust belt (Hyman and Francis, 1982; Lamotte et al., 1984; Hoffman, 1985) which is exposed in a west-trending oblique section (~18 km of structural relief) from low structural levels in the Wakeham Bay area (St-Onge et al., 1986) to high structural levels in the Lac Watts - Lac Cross area (St-Onge et al., 1987)...

RÉFÉRENCES / REFERENCES

Bégin, N.J., Lucas, S.B., et Carmichael, D.M. 1986. Thermal and tectonic significance of mineral isograds in mafic rocks of the Cape Smith Belt, northern Québec, in Program with Abstracts, Geological Association of Canada, v. 13, p. 75 (abstract)...

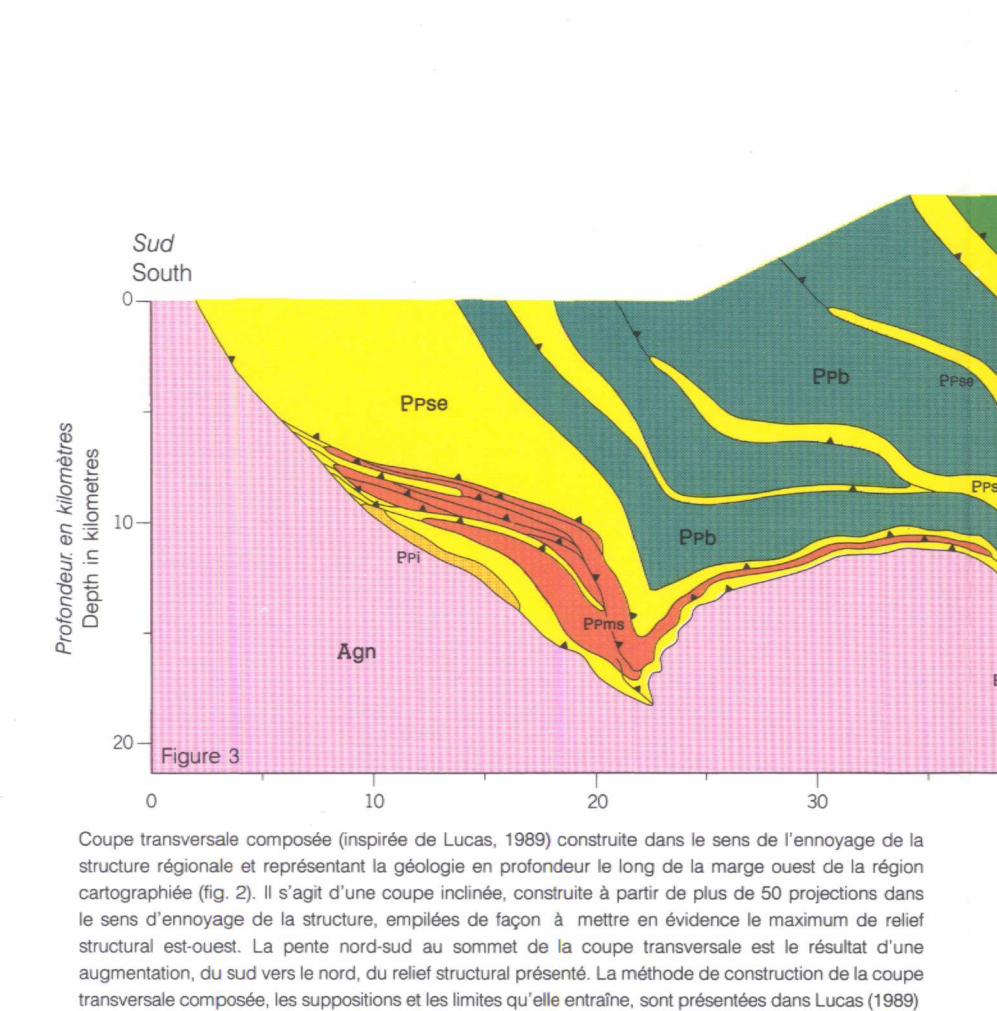
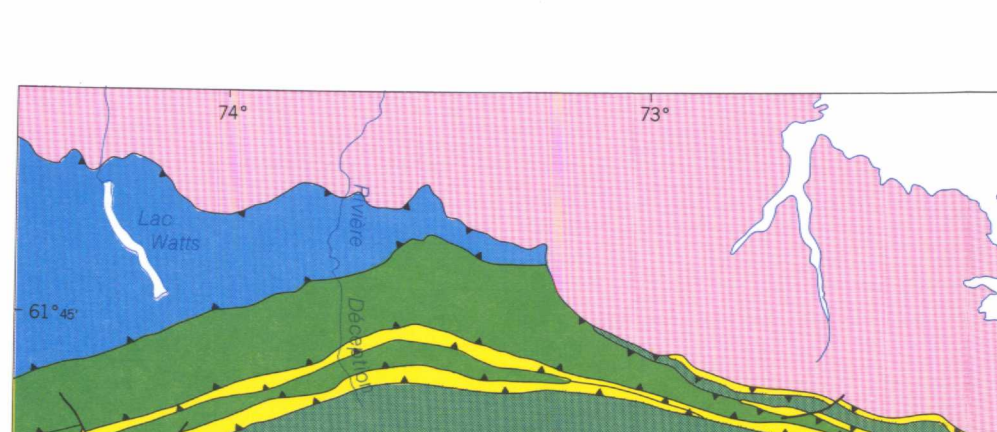


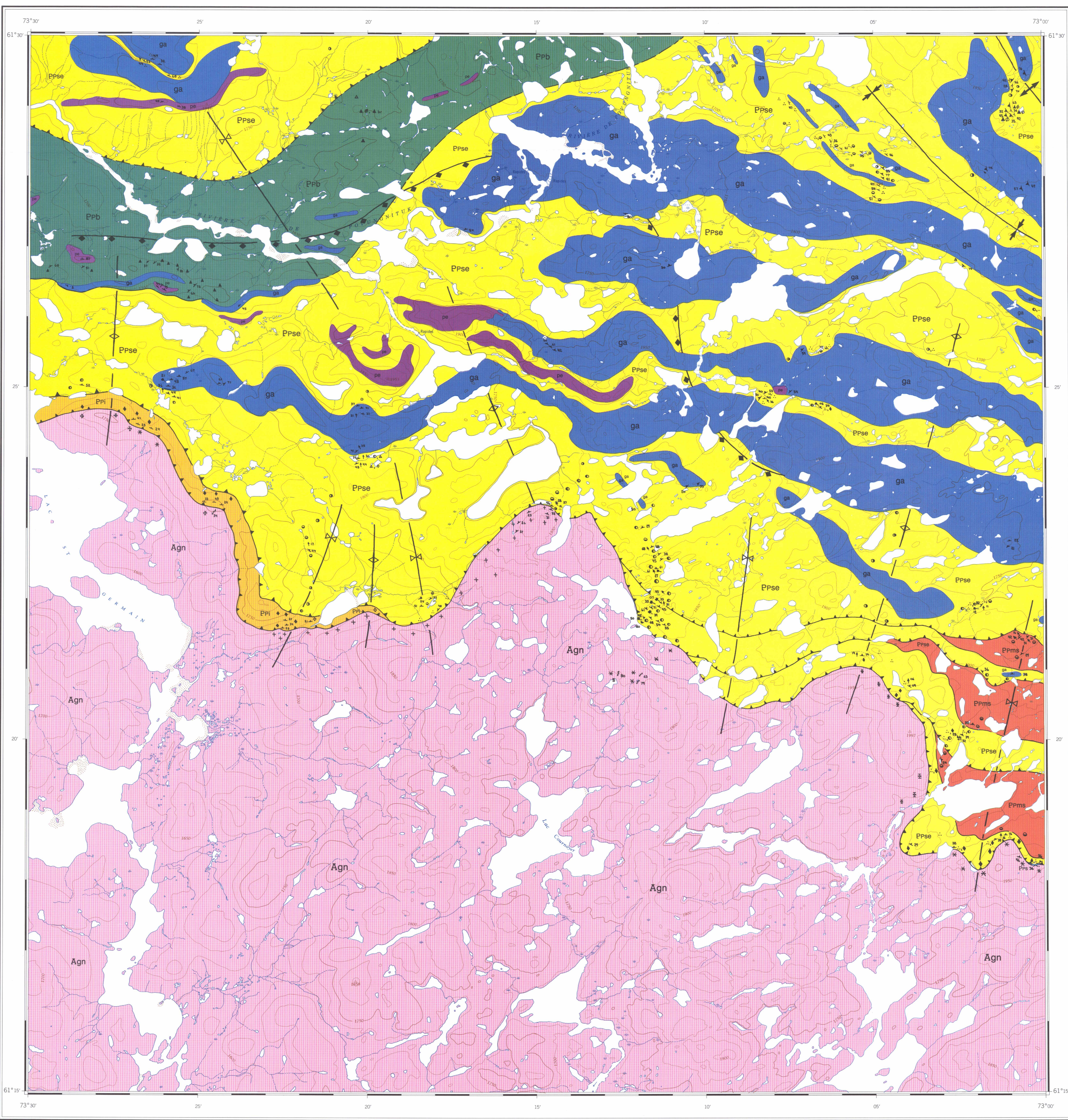
Figure 3: Composite cross-plunge correlated section (modified from Lucas, 1989) representing the geology and relief of the western margin of the map area (Fig. 2). The cross-section is an individual section constructed from over 50 individual profiles collected in order to present the maximum east-west structural relief...



COLOSSE TECTONOSTRATIGRAPHIQUE / TECTONOSTRATIGRAPHIC COLUMN. PROTEROZOÏQUE INFÉRIEUR / EARLY PROTEOZOIC. CRÔTE CÔNCAVÉ (GROUPE DE WATTS et de SPARTAN) / Outer fold (Watts and Spartan Group)...



COLOSSE TECTONOSTRATIGRAPHIQUE / TECTONOSTRATIGRAPHIC COLUMN. PROTEROZOÏQUE SUPÉRIEUR / LATE PROTEOZOIC. DÛLE DE DIABASE / Diabase dyke. PROTEROZOÏQUE INFÉRIEUR / EARLY PROTEOZOIC. TONALITE / Tonalite...



CARTE 1732A MAP / GÉOLOGIE - GEOLOGY. LAC-COUDROYER QUÉBEC. Échelle 1:50 000 - Scale 1:50 000. Carte de la zone de Cape Smith montrant la zone de déformations et le bassin de déformation.

Détails des légendes et des symboles géologiques. COLOSSE TECTONOSTRATIGRAPHIQUE / TECTONOSTRATIGRAPHIC COLUMN. PROTEROZOÏQUE SUPÉRIEUR / LATE PROTEOZOIC. DÛLE DE DIABASE / Diabase dyke. PROTEROZOÏQUE INFÉRIEUR / EARLY PROTEOZOIC. TONALITE / Tonalite...