

NOTES DESCRIPTIVES

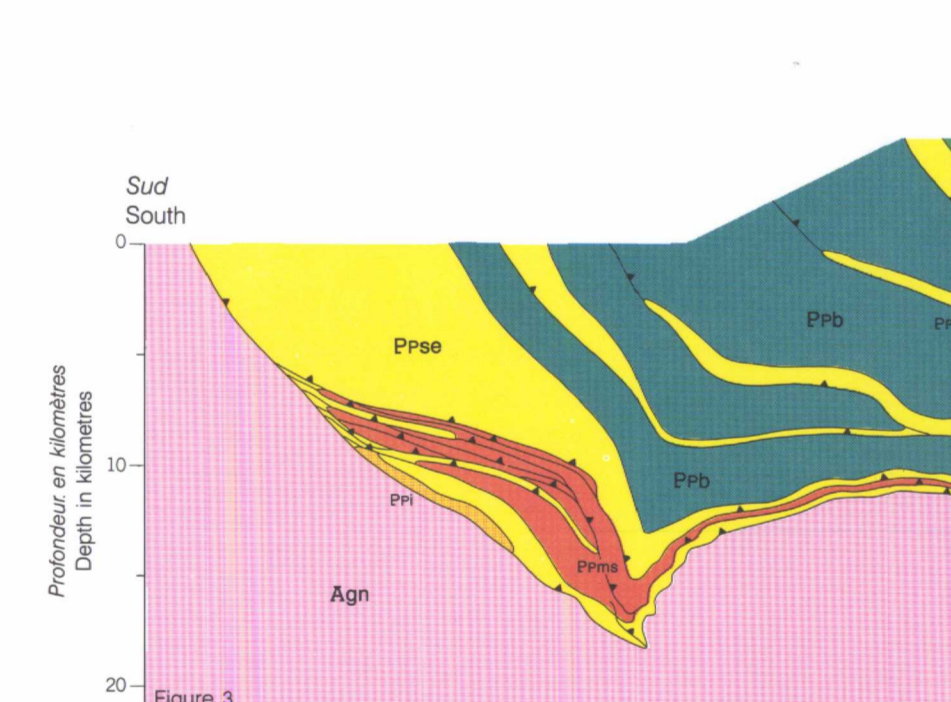
Cette carte fait partie d'une série de quinze cartes géologiques à l'échelle de 1:50 000 qui couvrent la partie est de la zone de Cape Smith (fig. 1). Les cartes ont été compilées à partir des données de terrain... Cette carte est une de une série de quinze cartes géologiques à l'échelle de 1:50 000 qui couvrent la partie est de la zone de Cape Smith (fig. 1). Les cartes ont été compilées à partir des données de terrain...

DESCRIPTIVE NOTES

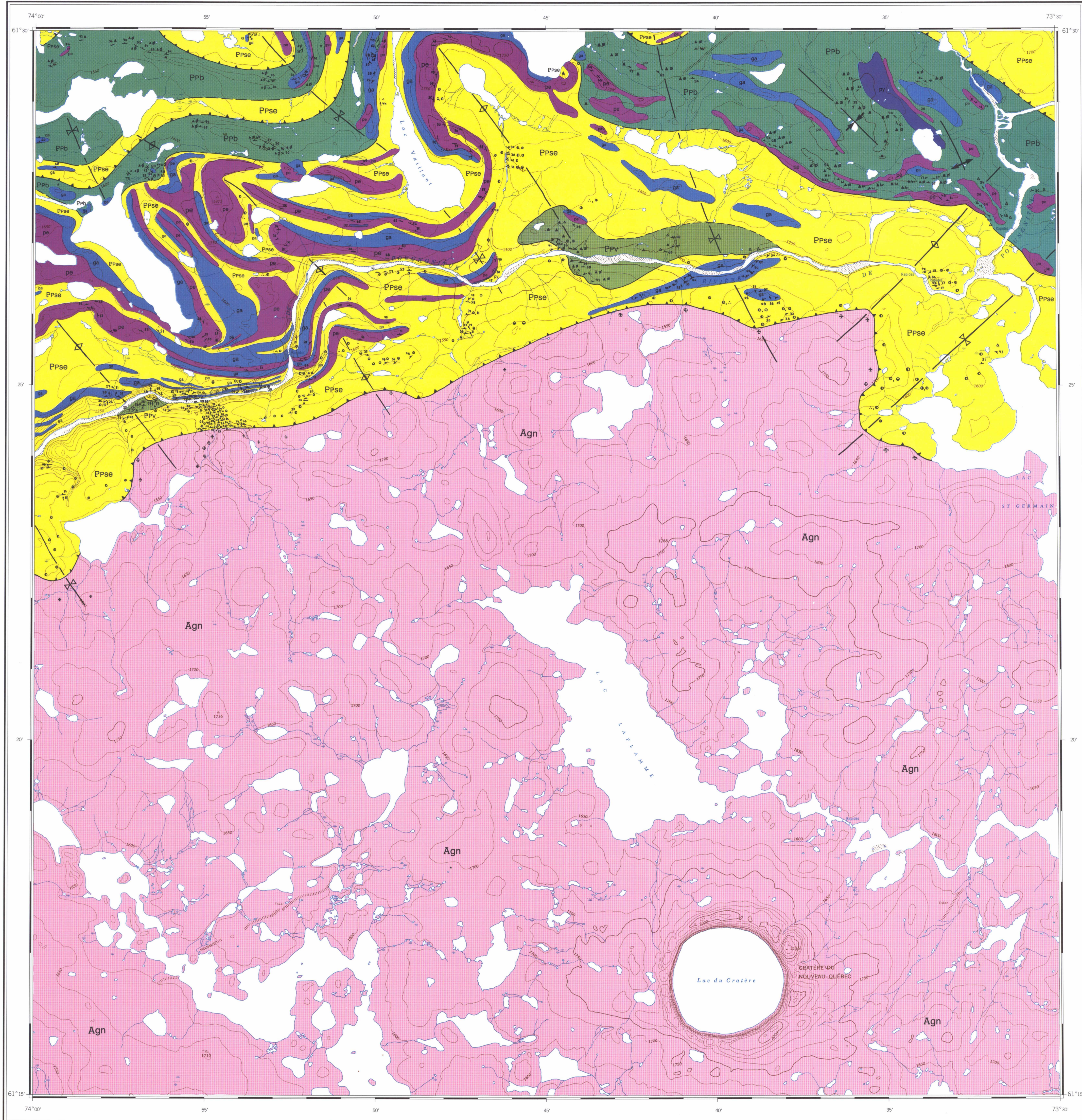
This map is one of a series of fifteen 1:50 000 scale geological maps for the eastern Cape Smith Belt (fig. 1). The maps were compiled from the results of fieldwork... This map is one of a series of fifteen 1:50 000 scale geological maps for the eastern Cape Smith Belt (fig. 1). The maps were compiled from the results of fieldwork...

RÉFÉRENCES/REFERENCES

Bégin, N.J., Lucas, S.B., and Carmichael, D.M. 1986. Geometrical and mechanical evolution of the Cape Smith Belt... Scott, D.J., St-Onge, M.R., Lucas, S.B., and Hemmett, H. 1979. Purituck ophiolite: crust preserved in the ca. 1.9 Ga Cape Smith Thrust-Fault Belt...



Coupe transversale composite (spine de Lucas, 1989) constituée dans le sens de l'enfoncement de la structure régionale et orientée dans le sens de la ligne de la marge axiale de la région cartographique (fig. 2). Il s'agit d'une coupe inclinée, construite à partir de plus de 50 projections dans le sens de l'enfoncement de la structure, empilées de façon à mettre en évidence le maximum de relief structural existant. La carte reproduit au-dessous de la coupe transversale les résultats d'une augmentation du sud vers le nord du relief structural présentée. La méthode de construction de la coupe transversale composite, ses suppositions et les limites de cette dernière, sont présentées dans Lucas (1989).

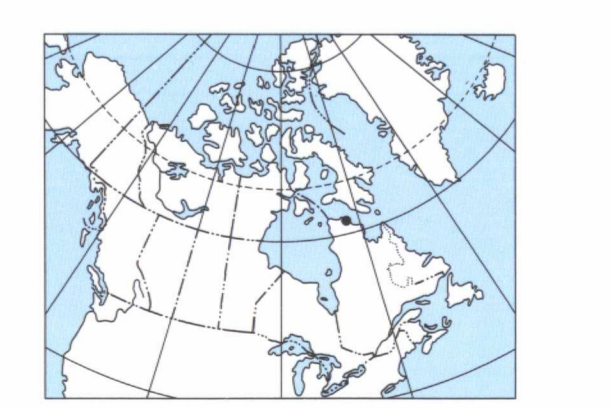


On peut obtenir des exemplaires de cette carte en s'adressant à la Commission géologique du Canada au adresse suivante: 601 rue Brock, Ottawa, Ontario K1A 0S8.

CARTE 1731A MAP GÉOLOGIE-GEOLOGY

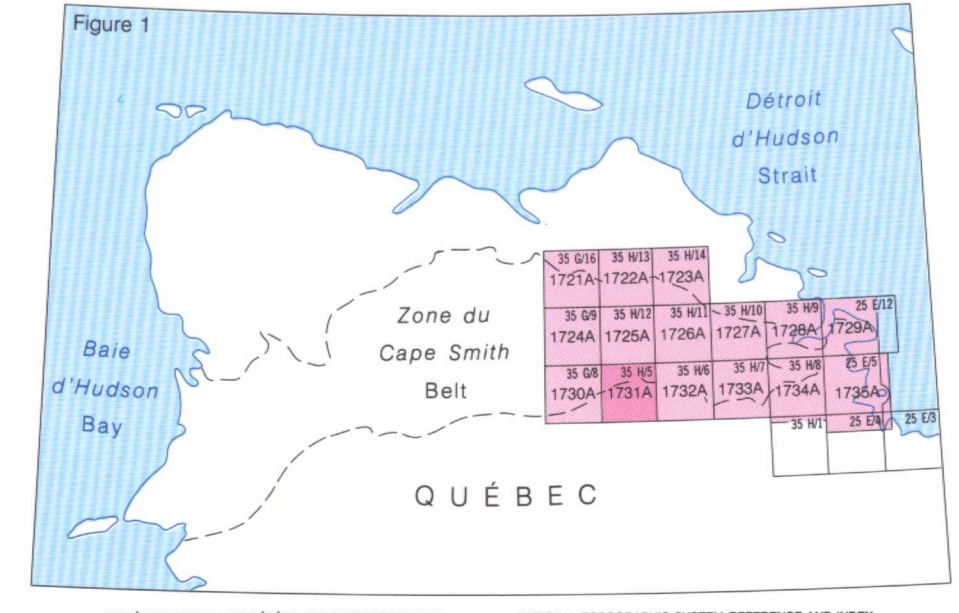
CRATÈRE DU NOUVEAU-QUÉBEC QUÉBEC

Échelle 1/50 000 - Scale 1:50 000



LEU DE LA CARTE - INDEX MAP

Pour la localisation des gîtes minéraux consulter le dossier DVP 897 publié par le ministre de l'Énergie et des Ressources du Québec (Centre de diffusion de la Géoinformation, 1620, boulevard de l'Énergie, Québec, Québec).



Pour la localisation des gîtes minéraux consulter le dossier DVP 897 publié par le ministre de l'Énergie et des Ressources du Québec (Centre de diffusion de la Géoinformation, 1620, boulevard de l'Énergie, Québec, Québec).

Legend and technical information section. Includes legends for Proterozoic Superior, Proterozoic Inferior, and Archean units. Contains two columns of lithology descriptions (Lithologies) and symbols for geological boundaries and structural features. Includes scale information, projection details, and contact information for the Geological Survey of Canada.