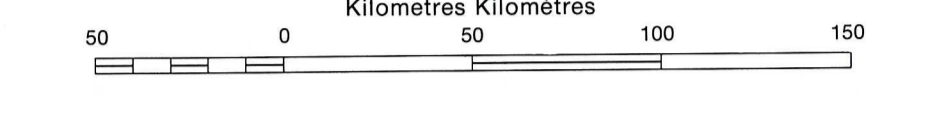




**ISOPACH/ ISOPAQUE/
NET SANDSTONE III GRÈS PUR
LABRADOR SEA MER DU LABRADOR**

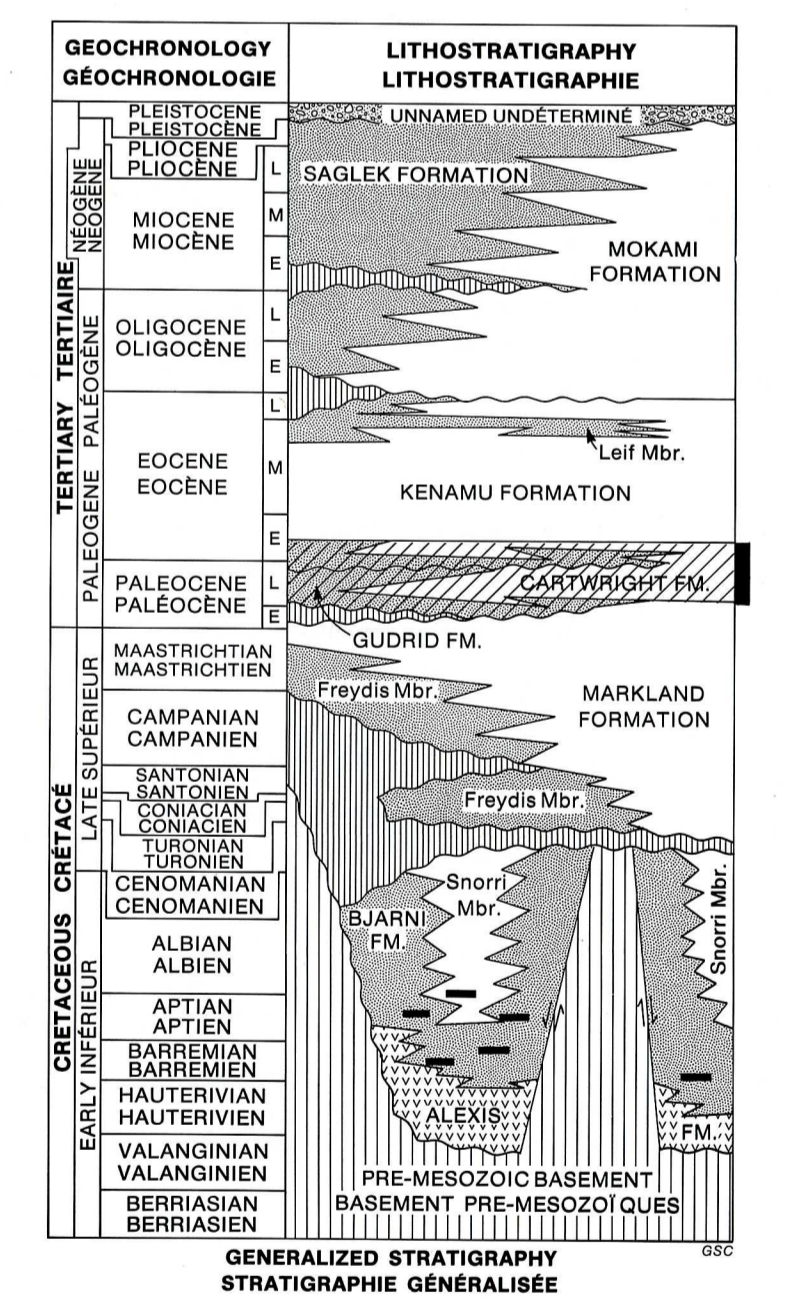
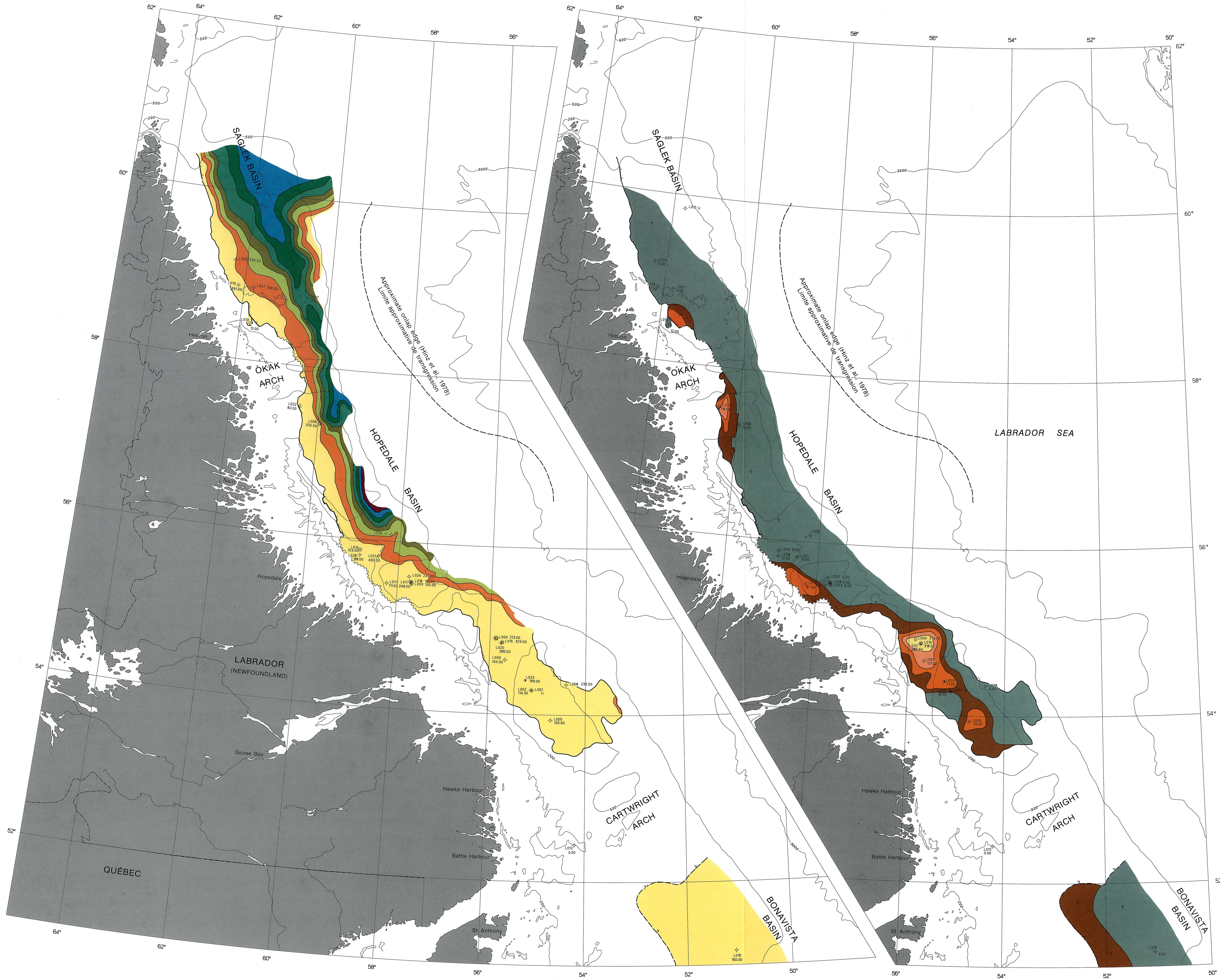
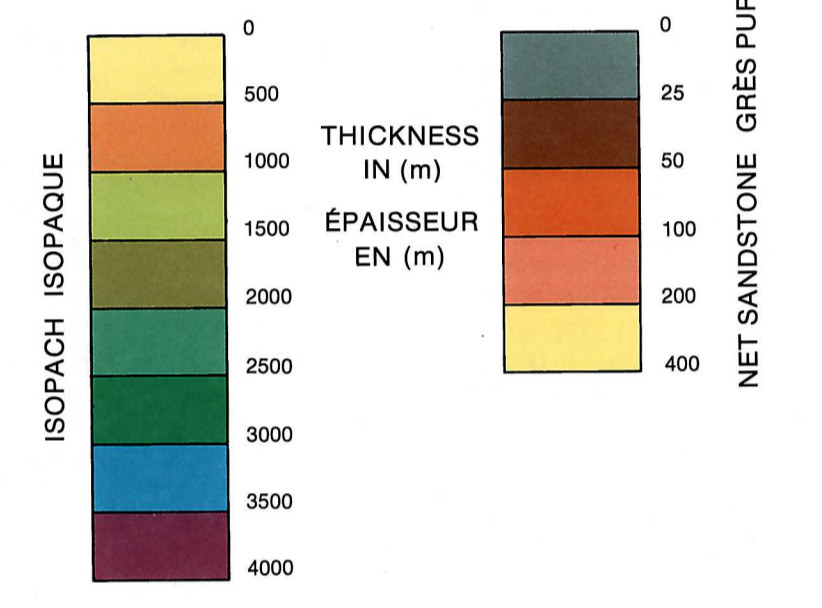
Bathymetric contours in metres
Lambert Conformal Projection (Standard Parallels 45°N. and 66°N.)
Courbes bathymétriques en mètres
Projection conforme de Lambert (Parallèles standard 45°N. et 66°N.)

Scale 1:2,000,000 Echelle



LEGEND LÉGENDE

- Onlap edge Position débordée
- Erosional edge Bordure de la zone érodée
- Uncertain boundary Limite incertaine
- Fault Faille
- Well index number Numéro d'index des puits
- Unknown Inconnu
- Absent Absent
- Thickness (metres) Épaisseur (mètres)
- Gas discovery Découverte de gaz
- Oil show Indice de pétrole
- Abandon/dry Abandonné/sec



- WELLS PUIITS**
- L001 Leif E-38
 - L002 Leif M-43
 - L003 Bjarni H-81
 - L004 Gudrid H-55
 - L005 Freydis B-87
 - L006 Snorrí J-90
 - L007 Karlsefni A-13
 - L008 Indian Harbour M-52
 - L009 Cartier D-70
 - L010 Cabot G-91
 - L011 Herjolfs M-92
 - L012 Verrazano L-77
 - L013 Skolp E-07
 - L014 Hopedale E-33
 - L015 Roberval K-92
 - L016 Hare Bay E-21
 - L017 Tyrk P-100
 - L018 Bjarni O-82
 - L019 Gilbert F-53
 - L020 Roberval C-02
 - L021 South Labrador N-79
 - L022 Ogmund E-73
 - L023 North Leif I-05
 - L024 North Bjarni F-06
 - L025 Rut H-11
 - L026 Corte Real P-85
 - L027 Pothurst P-19
 - L028 South Hopedale L-39

**GUDRID/CARTWRIGHT FORMATIONS (EARLY PALEOCENE TO EARLY EOCENE)
FORMATIONS DES GUDRID/CARTWRIGHT (PALÉOCÈNE INFÉRIEUR À EOCÈNE INFÉRIEUR)**



This map has been produced from a scanned version of the original map
Reproduction par numérisation d'une carte sur papier