

**ISOPACH/ NET SANDSTONE II ISOPAQUE/ GRÈS PUR
LABRADOR SEA MER DU LABRADOR**

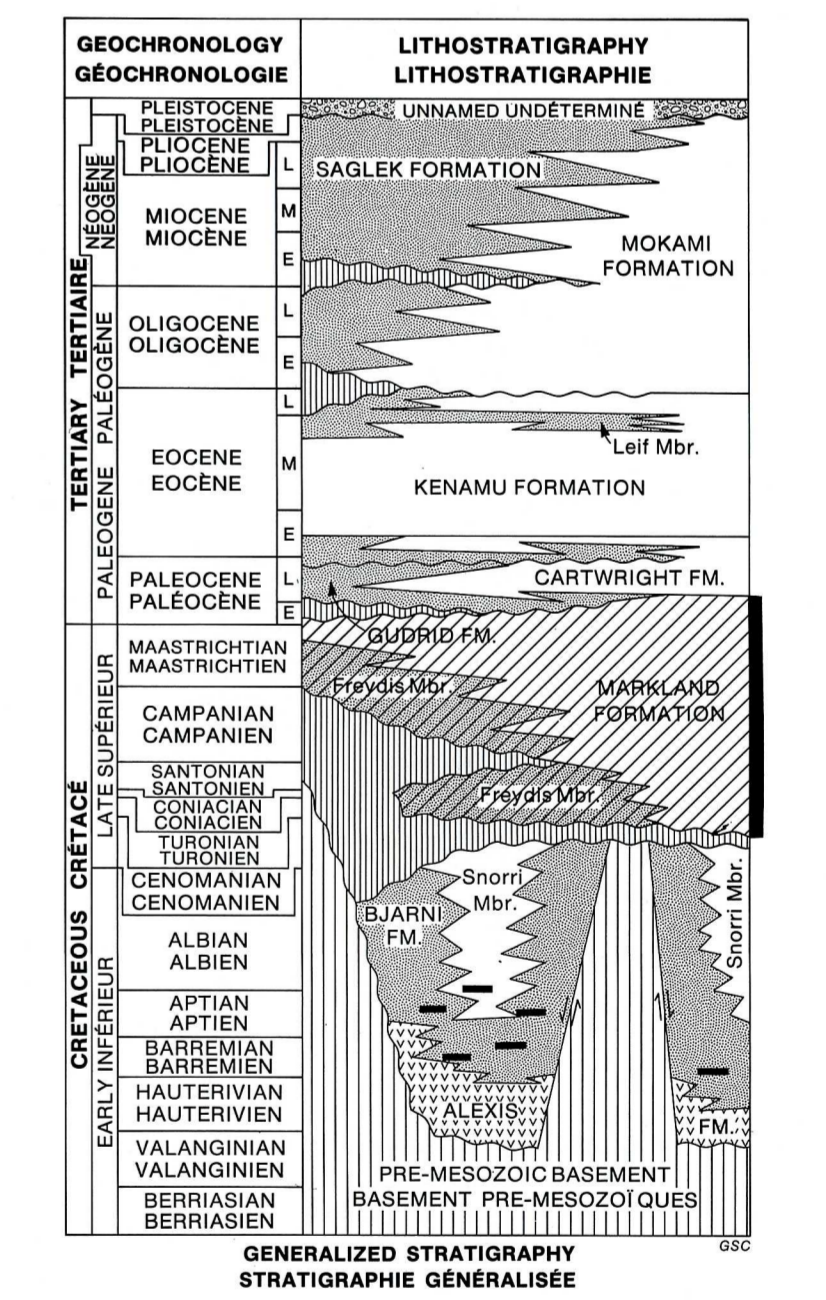
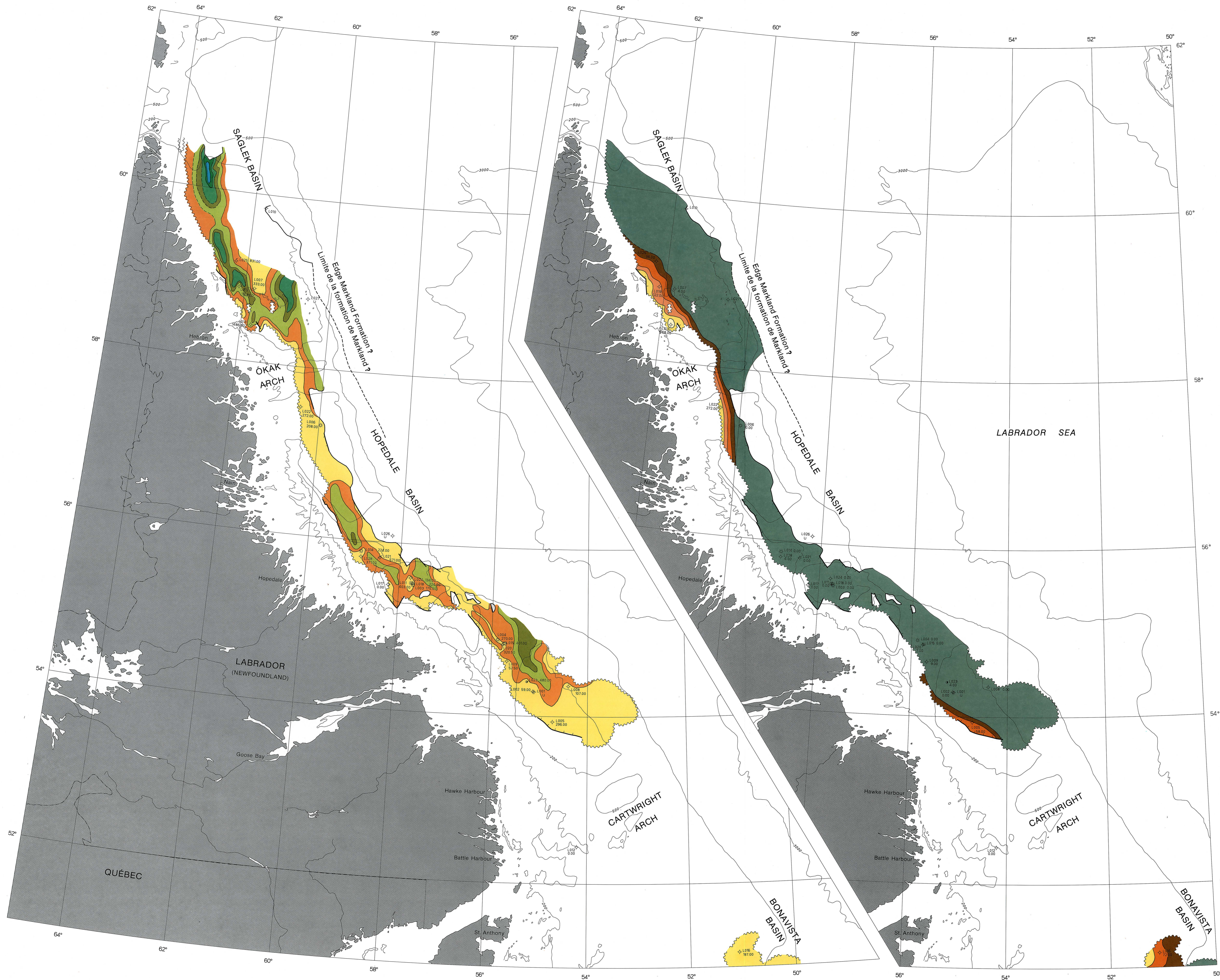
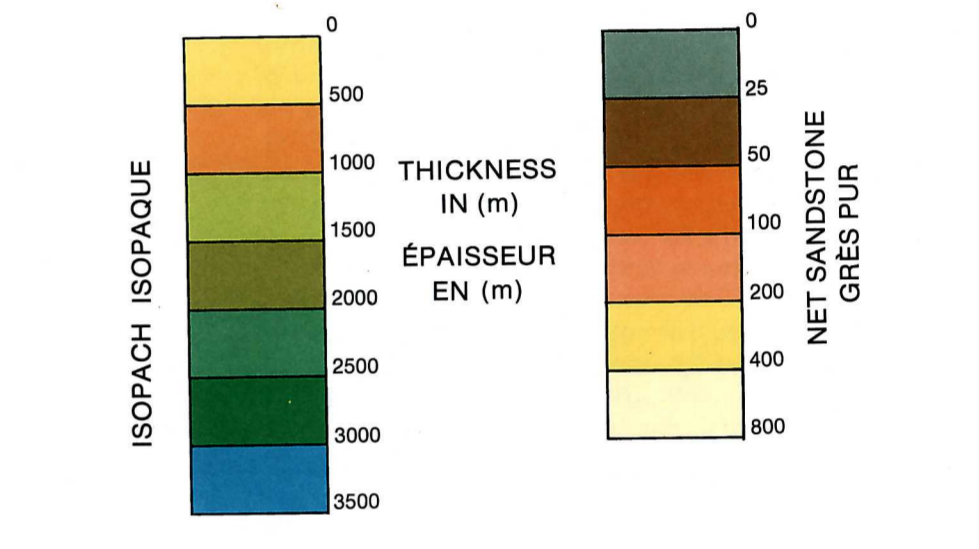
Bathymetric contours in metres
Lambert Conformal Projection (Standard Parallels 45°N and 60°N)
Courbes bathymétriques en mètres
Projection conforme de Lambert (Parallèles standard 45°N et 60°N)

Scale 1:2,000,000 Échelle
Kilometres Kilomètres



LEGEND LÉGENDE

- Onlap edge Position débordée
- Erosional edge Bordure de la zone érodée
- Uncertain boundary Limite incertaine
- Fault Faille
- Well index number Numéro d'index des puits L005
- Unknown Inconnu U
- Absent Absent A
- Thickness (metres) Épaisseur (mètres) 49
- Gas discovery Découverte de gaz
- Oil show Indices de pétrole
- Abandon/dry Abandonné/sec



- WELLS PUIITS**
- L001 Leif E-38
 - L002 Leif M-48
 - L003 Bjarni H-81
 - L004 Gudrid H-85
 - L005 Freydis B-87
 - L006 Snorri J-90
 - L007 Karlsefni A-13
 - L008 Indian Harbour M-52
 - L009 Cartier O-70
 - L010 Cabot G-91
 - L011 Herjolff M-92
 - L012 Verrazano L-77
 - L013 Skjold E-07
 - L014 Hopedale E-33
 - L015 Roberval K-92
 - L016 Hare Bay E-21
 - L017 Tyrk P-100
 - L018 Bjarni O-82
 - L019 Gilbert F-53
 - L020 Roberval C-02
 - L021 South Labrador N-79
 - L022 Ogmund E-73
 - L023 North Leif H-05
 - L024 North Bjarni F-06
 - L025 Rut H-11
 - L026 Corle Real P-85
 - L027 Polhust P-19
 - L028 South Hopedale L-39

**MARKLAND FORMATION (LATE CRETACEOUS TO EARLY PALEOCENE)
FORMATION DE MARKLAND (CRÉTACÉ SUPÉRIEUR À PALÉOCÈNE INFÉRIEUR)**