

STRUCTURE III STRUCTURE
LABRADOR SEA MER DU LABRADOR

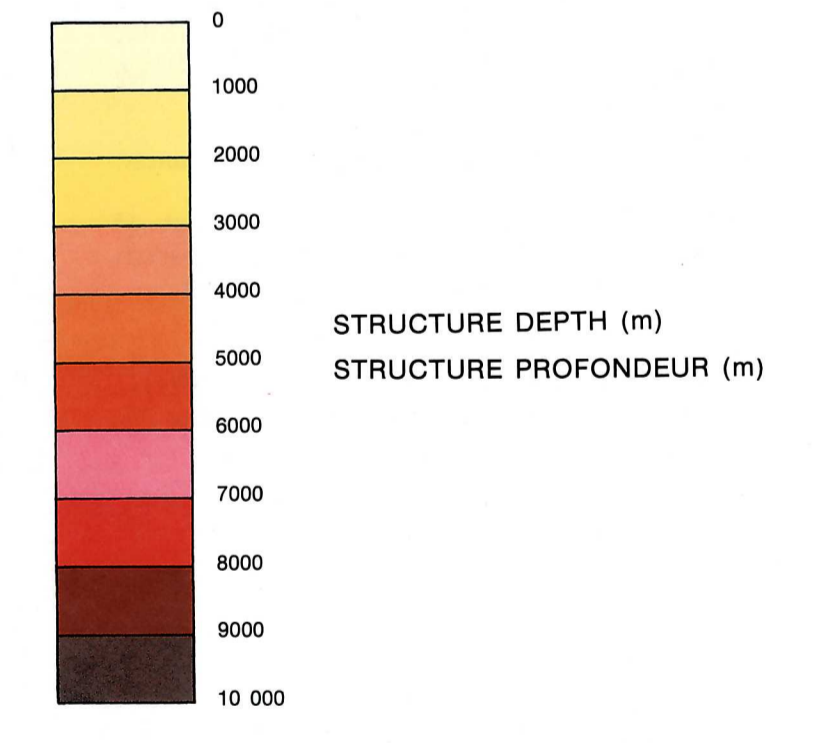
Bathymetric contours in metres / Courbes bathymétriques en mètres
Lambert Conformal Projection (Standard Parallels 45°N and 66°N.)
Projection conforme de Lambert (Parallèles standard 45°N. et 66°N.)

Scale 1:2,000,000 Echelle
Kilometres Kilomètres

LEGEND LÉGENDE

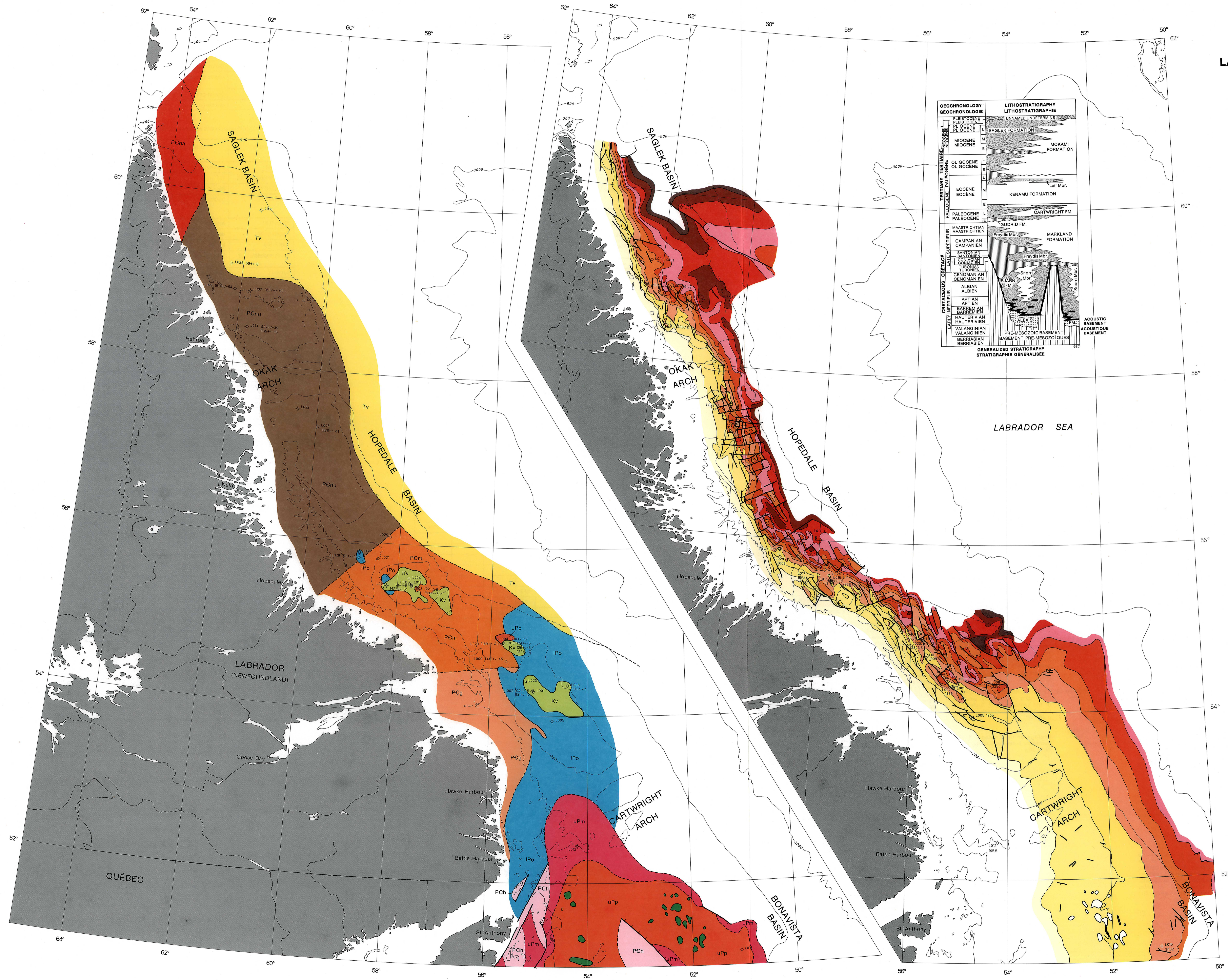
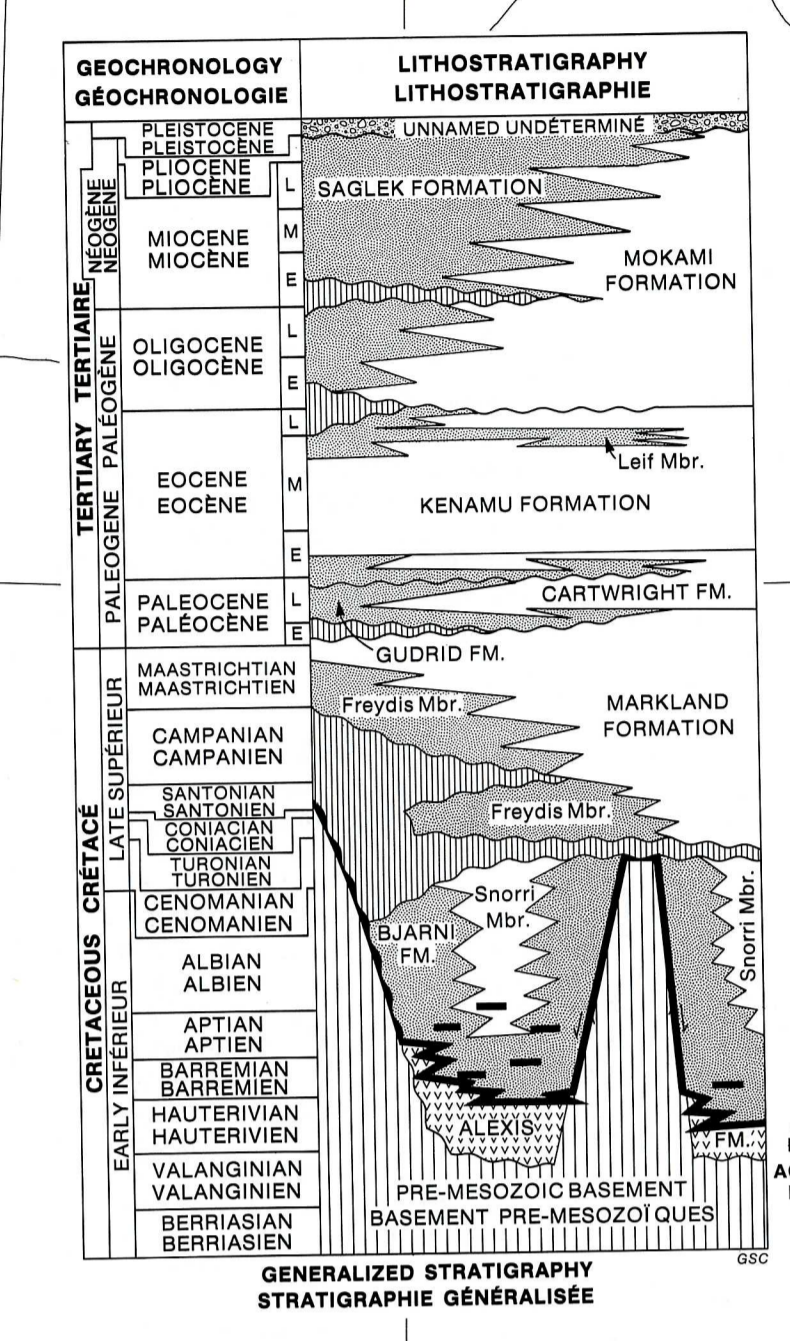
- CENOZOIC CÉNOZOÏQUE**
 - Tv Early Tertiary basalts / Basalts du début du Tertiaire
- MESOZOIC MÉSOZOÏQUE**
 - Kv Cretaceous basalts / Basalts du Crétacé
- UPPER PALEOZOIC PALEOZOÏQUE SUPÉRIEUR**
 - uPp Pennsylvanian and ?Permian clastics / Clastes du Pennsylvanien et du ?Permien
 - uPm Mississippian halite diapir / Diapir de halite du Mississippien
 - uPm Mississippian clastics / Clastes du Mississippien
- LOWER PALEOZOIC PALEOZOÏQUE INFÉRIEUR**
 - lPo Ordovician carbonates and clastics / Carbonates et clastes de l'Ordovicien
- PRECAMBRIAN PRÉCAMBRIEN**
 - PCh Hadrynian / Hadryrien
 - PCg Grenville Province / Province de Grenville
 - PCm Makkovik Province / Province de Makkovik
 - PCNa Nutak Province / Province de Nutak
 - PCNu Nain Province / Province de Nain

- Onlap edge Position débordée
- Geological boundary Limites géologiques
- Uncertain boundary Limites incertaines
- Fault Faille
- Well index number / Numéro d'index des puits
- Unknown / Inconnu U
- Absent / Absent A
- Depth to horizon (metres) / Profondeur du horizon (mètres)
- Potassium-Argon age determination (Ma) / Détermination d'âge après Potassium-Argon (Ma)
- Gas discovery / Découverte de gaz
- Oil show / Indice de pétrole
- Abandon/dry / Abandonné/sec



WELLS PUITS

- L001 Leif E-38
- L002 Leif M-48
- L003 Bjarni H-81
- L004 Gudrid H-55
- L005 Freydis B-87
- L006 Snorri I-90
- L007 Karlefsni A-13
- L008 Indian Harbour M-52
- L009 Cartier D-70
- L010 Cabot G-91
- L011 Herjolff M-82
- L012 Verrazano L-77
- L013 Skölp E-07
- L014 Hopedale E-33
- L015 Roberval K-92
- L016 Hare Bay E-21
- L017 Tyrk P-100
- L018 Bjarni O-82
- L019 Gilbert F-53
- L020 Roberval C-02
- L021 South Labrador N-79
- L022 Ogmund E-73
- L023 North Leif I-05
- L024 North Bjarni F-06
- L025 Rut H-11
- L026 Corte Real P-85
- L027 Pothurst P-19
- L028 South Hopedale L-39



SUBCROP SURFACE AT SEISMIC BASEMENT / SOUSAFFLEUREMENT AU SOCLE SISMIQUE

BASEMENT STRUCTURE / STRUCTURE DU SOCLE