



LABRADOR SEA / MER DU LABRADOR BATHYMETRY / BATHYMÉTRIE

Cartography by the Geoscience Mapping section of the Canadian Hydrographic Service / Cartographie réalisée par la section de la Cartographie géoscientifique du Service hydrographique du Canada

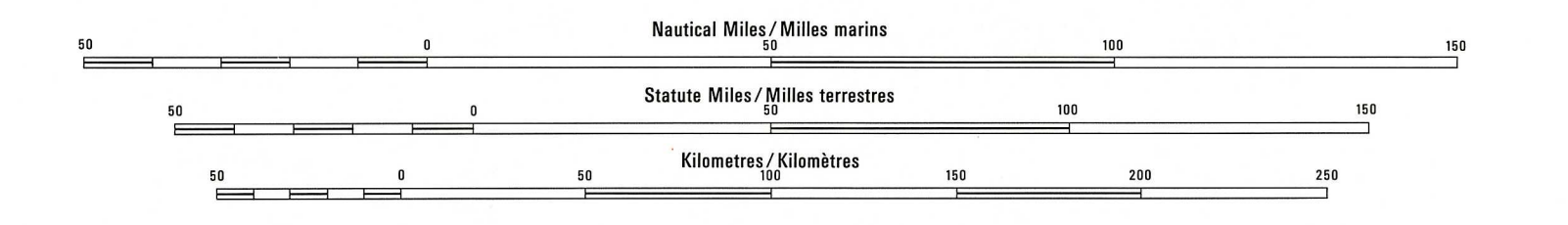
BATHYMETRIC CONTOURS IN METRES / COURBES BATHYMETRIQUES EN MÈTRES
Lambert Conformal Projection (Standard Parallels 45°N and 65°N) / Projection conforme de Lambert (Parallèles standard 45°N et 65°N)

Scale 1:2 000 000 / Échelle 1:2 000 000
Bathymetric contours interpreted by David Monahan / Interprétation des courbes bathymétriques par David Monahan

This map is based on the Natural Resource Series of maps (1:250,000) and the GEBCO Bathymetric Plotting Sheets (1:1,000,000) as indexed below / La carte classée ci-dessous est basée sur la série de cartes des Ressources Naturelles (1:250,000) et les minutes de redaction bathymétriques série GEBCO (1:1,000,000)

In depths greater than 200 metres, soundings have been adjusted using D.J. Matthews, 1939, British Admiralty Publication H.D. 282 / Pour les profondeurs supérieures à 200 mètres, les sondes ont été ajustées d'après D.J. Matthews, 1939, publication H.D. 282 de l'Amirauté britannique

PUBLISHED BY THE CANADIAN HYDROGRAPHIC SERVICE / DÉPARTEMENT DES PÊCHES ET DE L'ENVIRONNEMENT, OTTAWA
© Her Majesty The Queen in Right of Canada 1978 / **PUBLIÉE PAR LE SERVICE HYDROGRAPHIQUE DU CANADA / MINISTÈRE DES PÊCHES ET DE L'ENVIRONNEMENT, OTTAWA**
© Le droit de la Reine du Canada 1978 / Imprimé par la Direction des levés et de la cartographie, ministère de l'Énergie, des Mines et des Ressources



LEGEND / LÉGENDE

BATHYMETRY / BATHYMÉTRIE

Contour interval: 100 m. / Équidistance des courbes

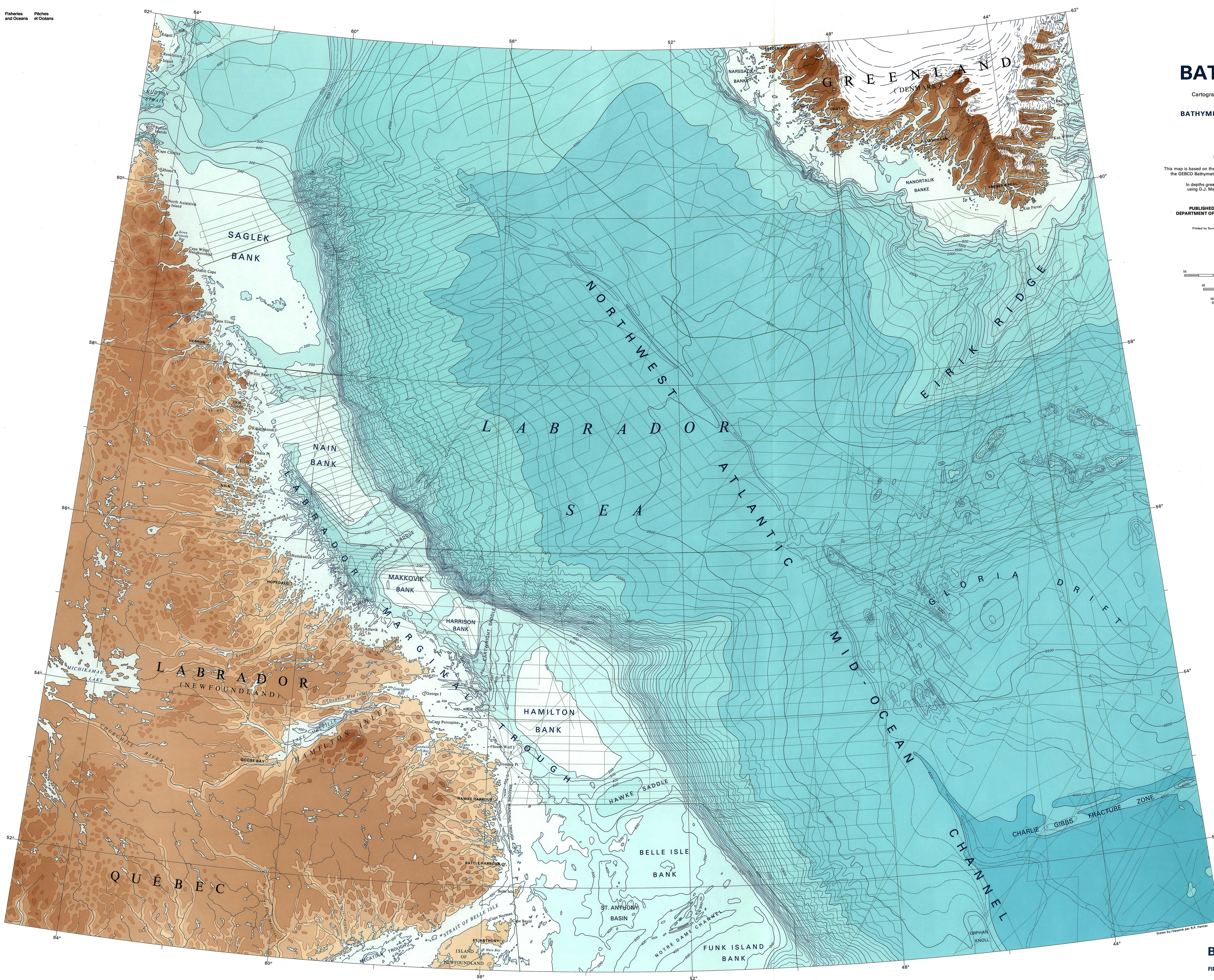
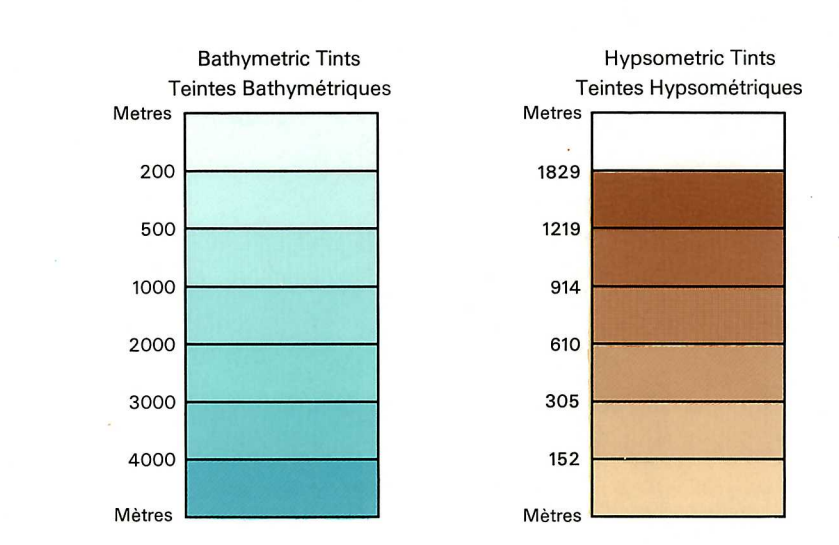
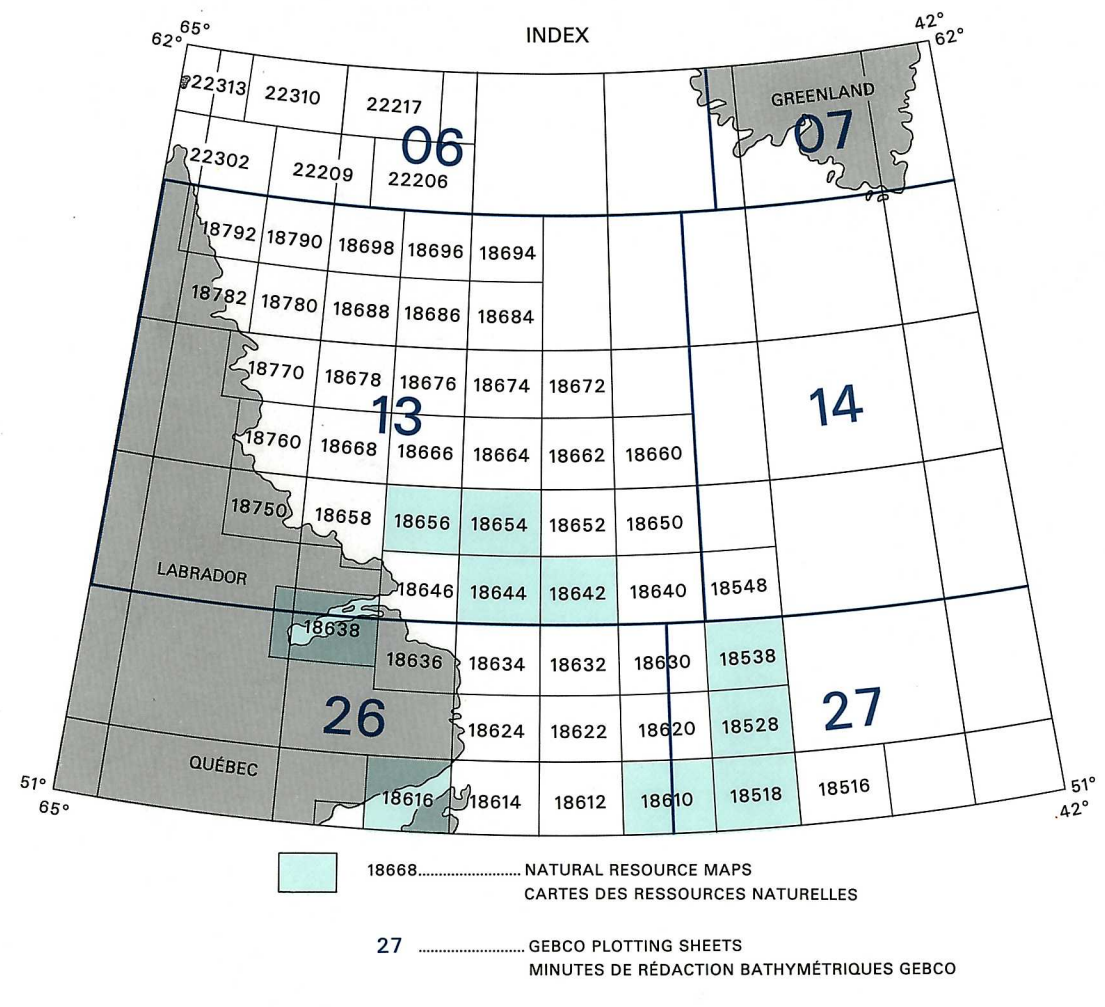
Down slope / Pente descendante

SYMBOL / SIGNE CONVENTIONNEL

sounding lines / lignes de sondes

comprehensive survey / levé détaillé
Sounding lines less than 3 km apart / lignes de sondes séparées de moins de 3 km

The bathymetry map has been included in this Atlas with the permission of the Canadian Hydrographic Service, Department of Fisheries and Oceans, Ottawa, Ontario.
La carte bathymétrique a été incluse dans le présent atlas avec l'autorisation du Service hydrographique du Canada, du ministère des Pêches et des Océans, Ottawa (Ontario).



BATHYMETRY 814-A BATHYMÉTRIE
FIRST EDITION 1978 / PREMIÈRE ÉDITION 1978