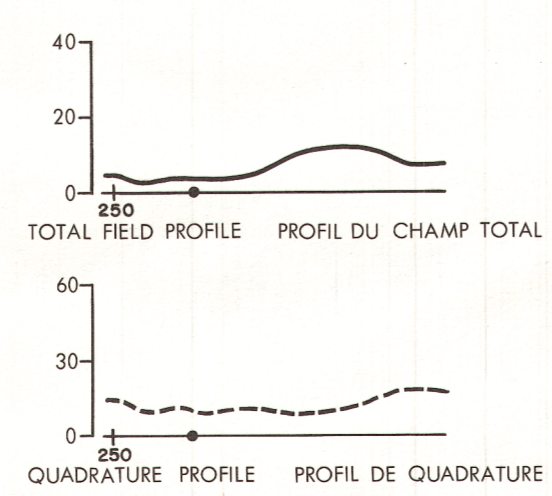


TOTEM VLF EM PROFILES FOR ORTHOGONAL STATION
 PROFILS DE TOTEM EN VLF POUR LA STATION ORTHOGONALE



Solid line is total field VLF
 Scale is 1 cm = 30%
 Le trait continu représente le champ total VLF
 L'échelle est de 1 cm = 30%

Dashed line is quadrature component VLF
 Scale is 1 cm = 30%
 Le trait discontinu représente la composante en quadrature VLF
 L'échelle est de 1 cm = 30%