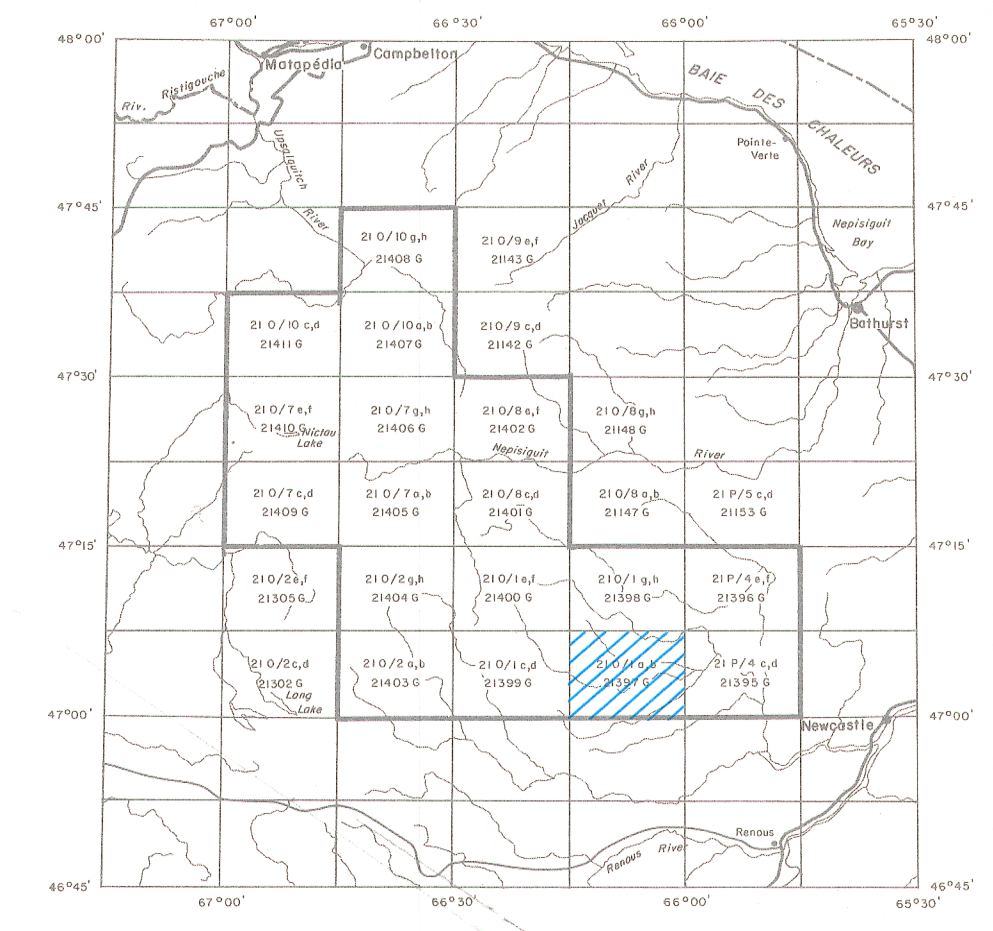
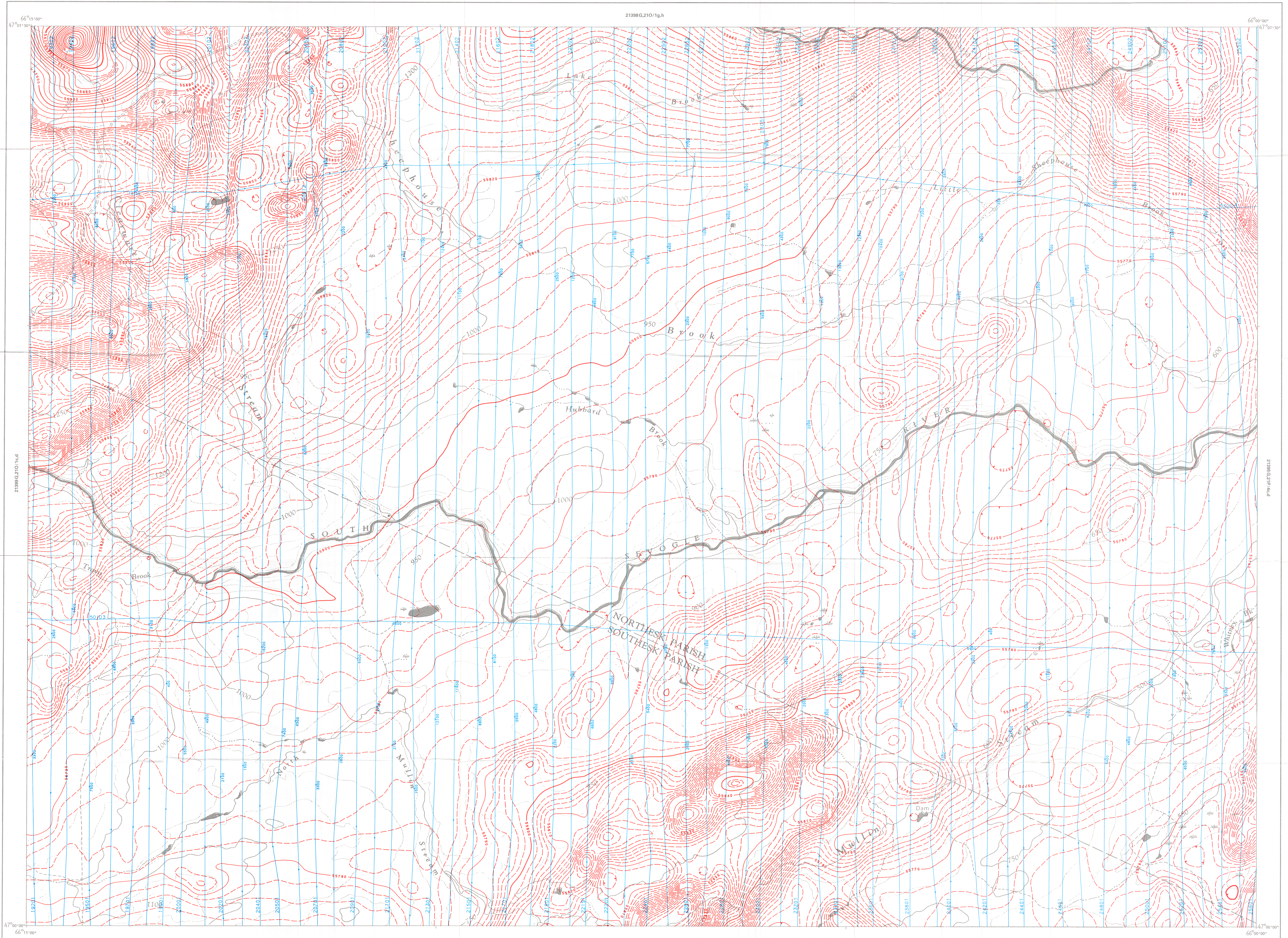


21388G.210/1a,b



**ISOMAGNETIC LINES (subtotal total field)**  
**LIGNES ISOMAGNÉTIQUES**  
(valeur absolue du champ total)

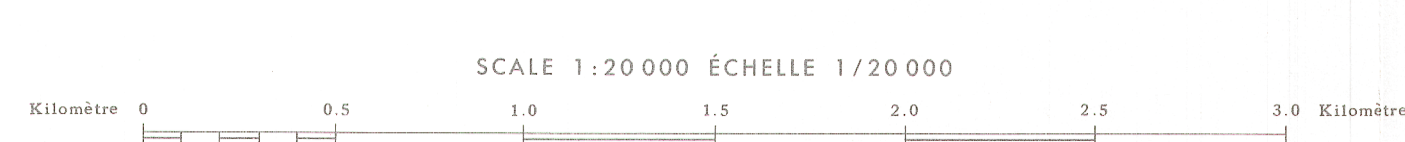
- 250 gammas
- 50 gammas
- 10 gammas
- 2 gammas
- Magnetic depression
- Magnetic depression
- Flight lines
- Lignes de vol
- Flight altitude: 150 metres above ground level
- Altitude de vol: 150 mètres au-dessus du niveau du sol
- 1 gamma = 10<sup>-4</sup> tesla in SI units
- 1 gamma = 10<sup>-8</sup> tesla in cgs units

**AEROMAGNETIC TOTAL FIELD MAP**  
**CARTE AÉROMAGNÉTIQUE DU CHAMP TOTAL**

MAP 21397 G CARTE

210/1a,b

**NEW BRUNSWICK**  
**NOUVEAU-BRUNSWICK**



Contribution to Canada-New Brunswick Mineral Development Agreement 1984-1993, a subsidiary agreement under the Economic and Regional Development Agreement, Project funded by Geological Survey of Canada.

Contribution à l'Entente outaouaise Canada/Nouveau-Brunswick sur l'exploitation minière 1984-1993 (la partie de l'Entente de développement économique et régional). Ce projet a été financé par la Commission géologique du Canada.

This map was compiled from data recorded by Geophysical Surveys Inc. between October 13, 1986 and April 12, 1987 using helicopter-borne gradiometer. Two cesium vapour magnetometers of 0.005 gamma resolution and vertically separated by 2m were flown under an helicopter at an average altitude of 150 m above ground. The coverage inverse and control line spacing were respectively 200m and 5-6 km. Flight path recovery was effected using a video tape recorded by a vertically mounted camera inside the helicopter. After editing the survey data, the coordinates of the intersections of inverse and control line and differences in their magnetic values were printed out for use in the manual levelling analysis. Then, the total field values from the lower magnetometer were interpolated on a 50 m grid for the drafting of the isomagnetic curves by a digital plotter. No regional correction was made for the earth's magnetic field. The base used for this map was obtained from a 1:50,000 topographic map published by the Department of Energy, Mines and Resources, Ottawa.

Cette carte a été compilée d'après les données enregistrées par Les Relevés Géophysiques Inc. à l'aide d'un gradiomètre hélicoptère entre le 13 octobre 1986 et le 12 avril 1987. Deux magnétomètres à vapeur de césium d'une résolution de 0,005 gamma et espacés de 2 m furent remorqués sous l'hélicoptère, à une altitude moyenne de 150 m au-dessus du sol. L'espacement moyen des lignes de vol était de 200 m tandis que les lignes de contrôle ont été espacées d'un espacement moyen de 5-6 km. Le recouvrement des trajectoires de vol a été effectué à l'aide d'un ruban vidéo enregistré par une caméra installée verticalement dans l'hélicoptère.

Les données de base utilisées pour établir la présente carte sont disponibles sous forme numérique à la Commission géologique du Canada au cours du recouvrement et de reproduction des données.

**MAP 21397 G CARTE**  
**210/1a,b**  
**NEW BRUNSWICK**  
**NOUVEAU-BRUNSWICK**