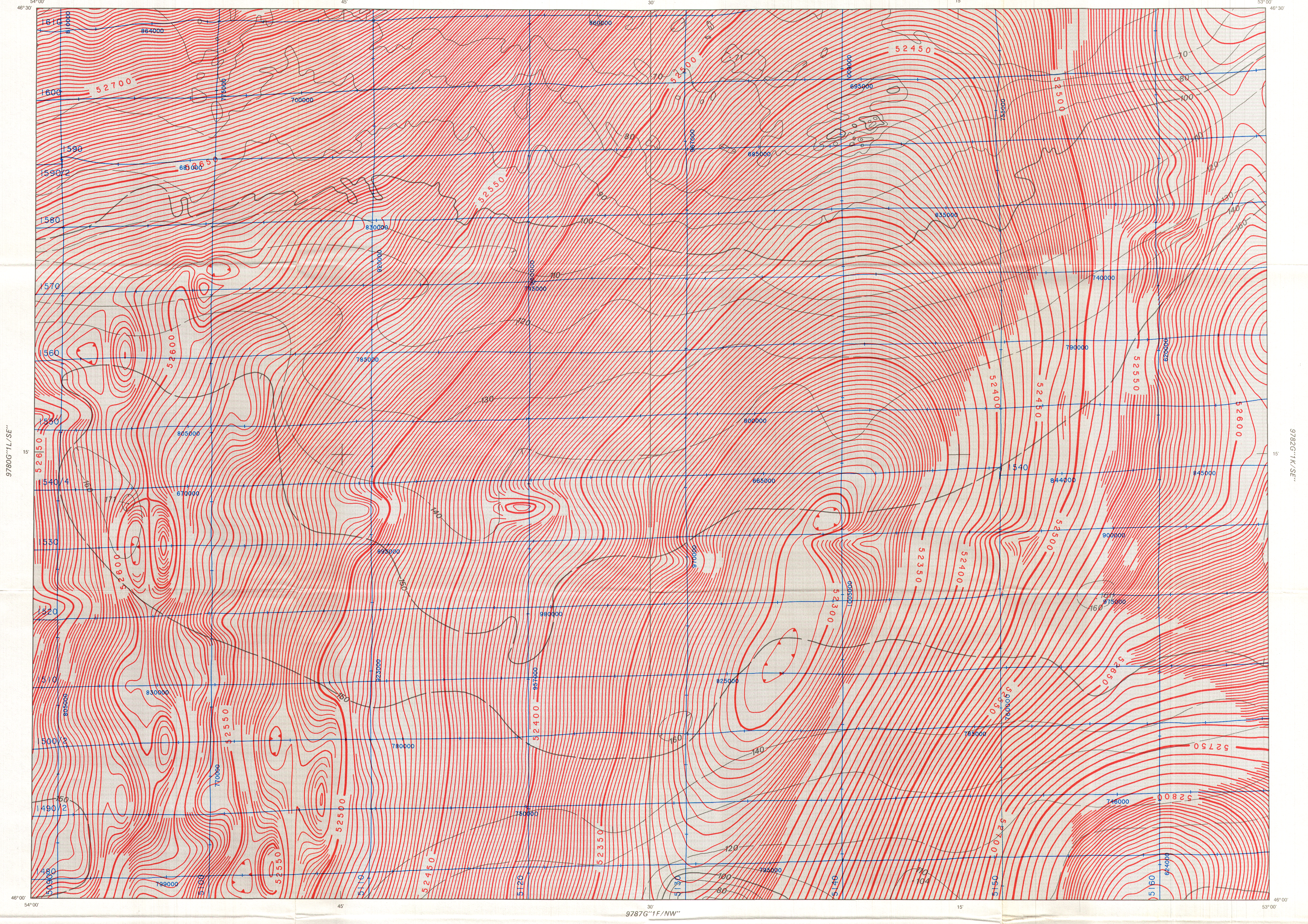


19511G "TREPASSEY"

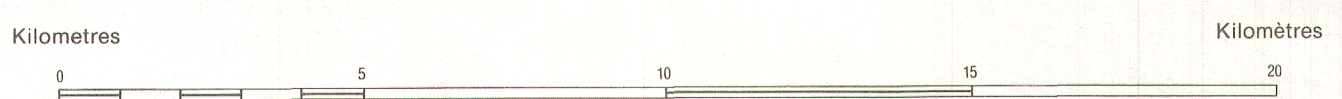


MAP—CARTE

9781G

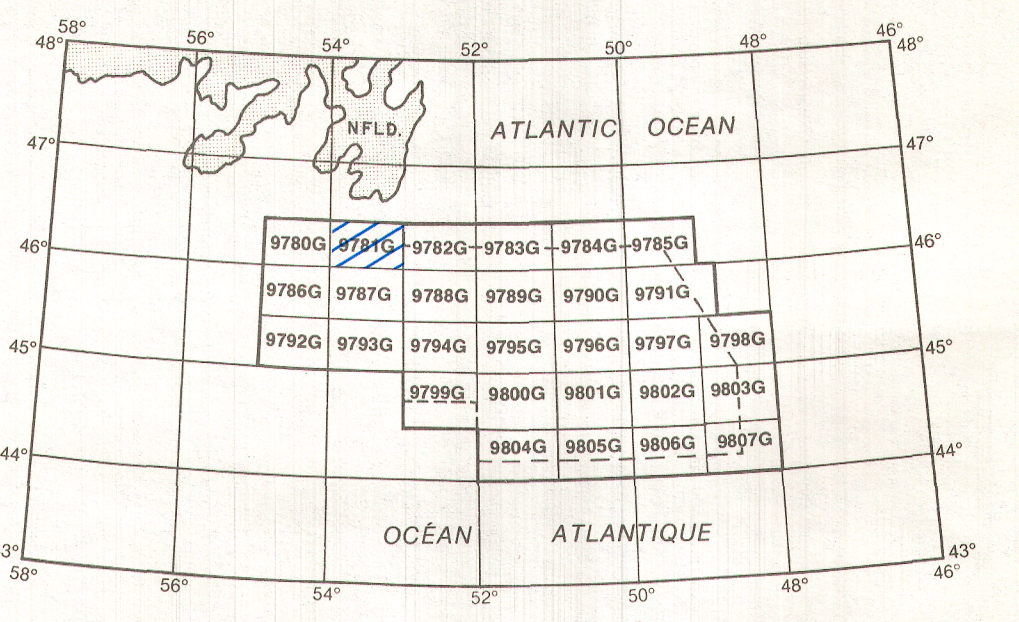
1 K SW

Scale 1:125 000 - Échelle 1/125 000



Universal Transverse Mercator Projection
© Crown Copyrights reserved

Projection transverse universelle de Mercator
© Droits de la Couronne réservés



INDEX MAP
LIEU DE LA CARTE

- ISOMAGNETIC LINES (absolute total field)
LIGNES ISOMAGNÉTIQUES (valeur absolue du champ total)
- 250 gammas
 - 50 gammas
 - 10 gammas
 - 2 gammas
 - Magnetic depression
 - Dépression magnétique
 - Flight lines
 - Lignes de vol
 - Flight altitude: 395 metres above sea level
Altitude du vol: 395 mètres au-dessus du niveau de la mer
 - 1 gamma = 10⁻⁷ tesla in SI units
1 gamma = 10⁻⁵ tesla en unités SI
 - Bathymetric contours in metres
Courbes bathymétriques en mètres

This map was compiled from digitally recorded aeromagnetic survey data obtained by a cesium vapour magnetometer which measured the total field with a resolution (sensitivity) of 0.01 nanotesla. Combined Loran-C and Global Positioning System data were used for navigation and flight path recovery. Flight path recovery was also assisted by digitally recorded INS data. After editing the survey data, the magnetic values were levelled together through analysis of differences at the line - control line intersections. The total field values were interpolated onto a 312.5 grid and contoured.

The survey was flown in 1987 by Geotrex Ltd. and Kenting Earth Sciences International Limited with Loran-C and GPS Navigation provided by Nortech Surveys Limited.

The data were compiled in 1987-1988 by Geotrex Limited.

No correction has been made for regional variation.

The bathymetric contours were supplied by the Canadian Hydrographic Service, Department of Fisheries and Oceans.

Copies of this map may be obtained from the Geological Survey of Canada, Ottawa. The survey data used to compile this map are available in digital form from the Geological Survey of Canada at the cost of retrieval and copying.

Cette carte fut établie à partir de données aéromagnétiques numériques enregistrées avec un magnétomètre à vapeur de césium mesurant l'intensité du champ total avec une sensibilité de 0.01 nanotesla. Les données des systèmes Loran C et Positionnement Global (GPS) furent utilisées pour la navigation et pour retracer le plan de vol. L'élaboration du plan de vol eut aussi recours aux données numériques d'un système de navigation à inertie (INS). Après la vérification des données et la correction des valeurs aberrantes, les données magnétiques furent ajustées à un même niveau en analysant les différences aux intersections des traverses et des lignes de contrôle. Les valeurs du champ total furent ensuite interpolées selon une grille de 312.5 m et regroupées en courbes isogammes.

Le levé fut volé en 1987 par Geotrex Ltd. et Kenting Earth Sciences International Ltd.; Nortech Surveys Ltd., s'occupa de l'opération des systèmes de navigation Loran-C et GPS.

Les données furent compilées par Geotrex Ltd. en 1987-1988.

Aucune correction fut appliquée pour la variation régionale (IGRF).

Les courbes bathymétriques furent fournies par le Service hydrographique du ministère des Pêches et des Océans.

On peut se procurer des exemplaires de cette carte à la Commission géologique du Canada, à Ottawa. Les données de levé utilisées pour compiler la présente carte sont disponibles sous forme numérique à la Commission géologique du Canada au coût simple de recouvrement et de reproduction.

PUBLISHED 1988 PUBLIÉE EN 1988

MAP—CARTE

9781G

1 K SW