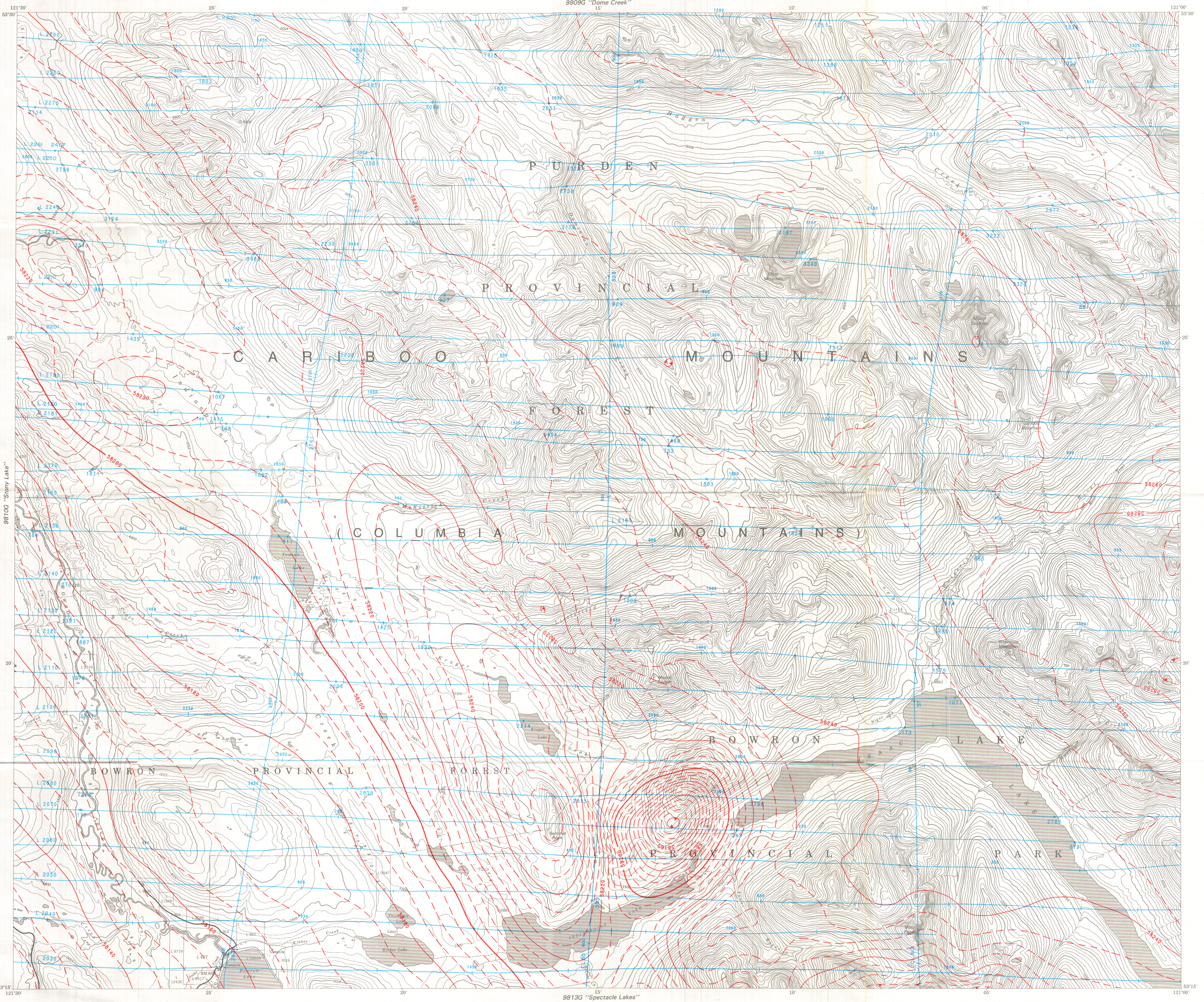


9809G "Dome Creek"



9813G "Spectacle Lakes"

PUBLISHED 1988 / PUBLIÉ EN 1988

AEROMAGNETIC TOTAL FIELD MAP CARTE AÉROMAGNÉTIQUE DU CHAMP TOTAL

MAP 9811G CARTE INDIANPOINT LAKE

BRITISH COLUMBIA / COLOMBIE-BRITANNIQUE

ISOMAGNETIC LINES (absolute total field)
LIGNES ISOMAGNÉTIQUES (valeur absolue du champ total)

500 gammas
100 gammas
20 gammas
5 gammas
Magnetic depression
Dépression magnétique
Flight lines
Lignes de vol

1 gamma = 10^{-5} tesla in SI units
1 gamma = 10^{-5} tesla en unités SI
Elevation contours in feet
Courbes de niveau en pieds

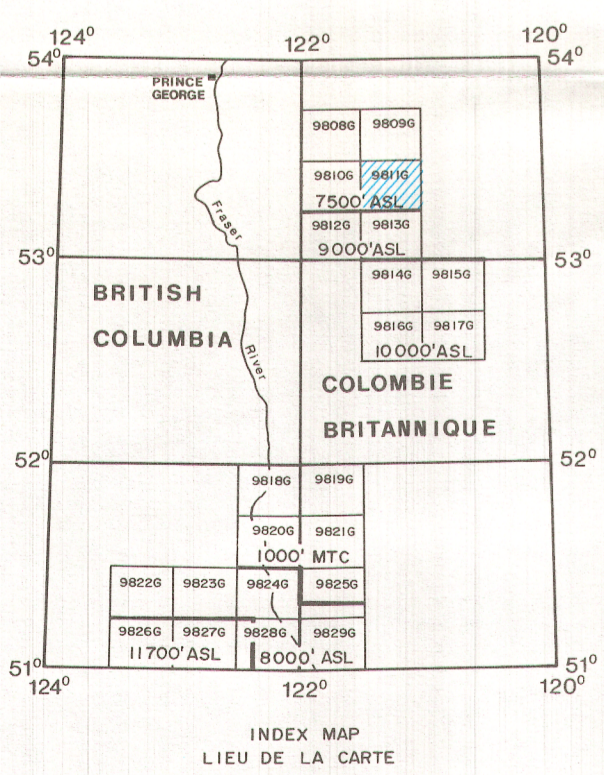
Scale 1:50 000 - Échelle 1/50 000
Kilometres 1 2 3 4 Kilomètres

COPIES OF THIS MAP MAY BE OBTAINED FROM THE GEOLOGICAL SURVEY OF CANADA, OTTAWA, THE SURVEY DATA USED TO COMPILE THIS MAP ARE AVAILABLE IN DIGITAL FORM FROM THE GEOPHYSICAL DATA CENTRE, GEOLOGICAL SURVEY OF CANADA AT THE COST OF RETRIEVAL AND COPYING.

ON PEUT SE PROCURER DES EXEMPLAIRES DE CETTE CARTE À LA COMMISSION GÉOLOGIQUE DU CANADA, OTTAWA. LES DONNÉES DE LEVÉ UTILISÉES POUR COMPIER LA PRÉSENTE CARTE SONT DISPONIBLES SOUS FORME NUMÉRIQUE AU CENTRE DES DONNÉES GÉOPHYSIQUES DE LA COMMISSION GÉOLOGIQUE DU CANADA AU CÔTÉ DU RECOURS ET DE REPRODUCTION DES DONNÉES.

This map was compiled from digital data recorded by Sander Geophysics Limited, between October 24, 1987 and July 6, 1988, using a cesium vapour magnetometer, which measured the total field with a resolution of 0.001 gamma.
The flight path of the survey aircraft was recorded using imagery taken by a vertically mounted 16 mm camera and from positions recorded digitally from a combination of global positioning and inertial navigation systems.
Grid cell size for the automatic mapping process was 2.5 mm, representing 125 m on the ground, and isomagnetic contours were plotted automatically. No regional corrections were applied to the earth's magnetic field.
The base used for this map is a topographic map at the scale of 1:50 000 published by the Department of Energy, Mines and Resources, Ottawa.

Cette carte fut compilée d'après les données enregistrées numériquement par Sander Geophysics Limited, entre le 24 octobre 1987 et le 6 juillet 1988, à l'aide d'un magnétomètre à vapeur de césium mesurant le champ total avec une résolution de 0.001 gamma. Les trajectoires de vol furent enregistrées à l'aide d'une caméra 16 mm et numériquement avec une combinaison de système de positionnement global et de navigation à inertie. La maille de la grille utilisée pour le procédé cartographique fut de 2,5 mm, ce qui revient à 125 m sur le terrain, et les lignes isomagnétiques furent tracées numériquement. Aucune correction régionale ne fut effectuée relativement au champ magnétique terrestre. Le base fut reproduite à partir d'une carte topographique à l'échelle 1:50 000 publiée par le ministère de l'Énergie, des Mines et des Ressources, à Ottawa.



MAP-CARTE
9811G
INDIANPOINT LAKE
BRITISH COLUMBIA/COLOMBIE-BRITANNIQUE
9811G