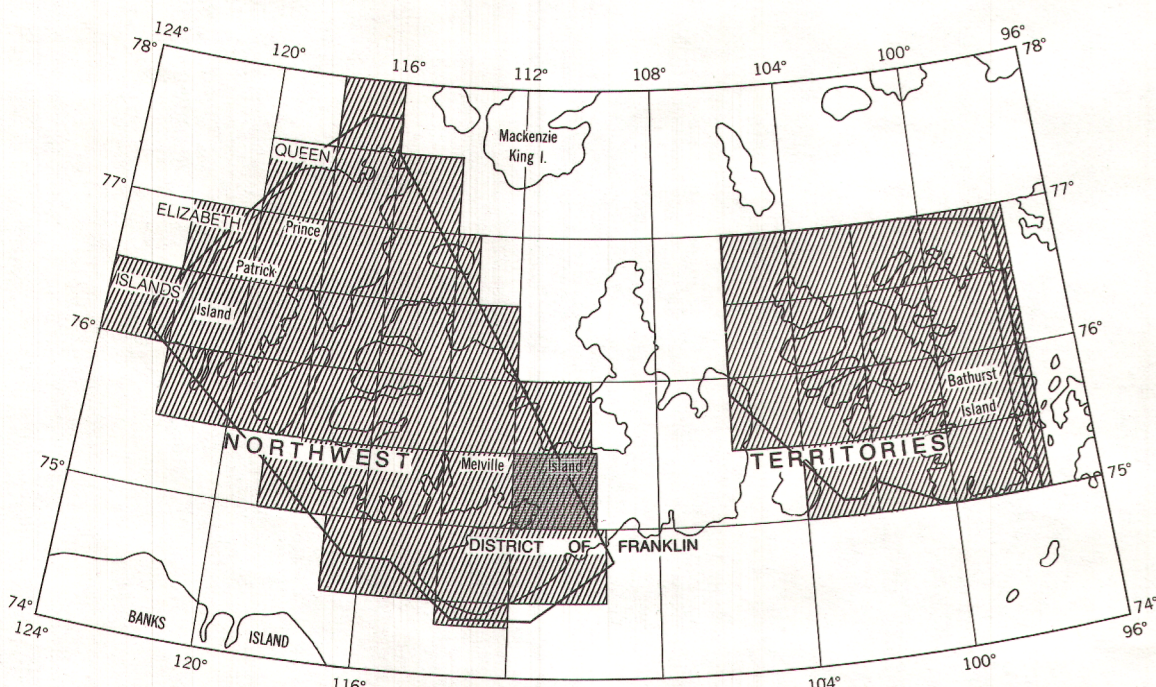


Published 1967 Publié en 1967



INDEX MAP - LIEU DE LA CARTE

9707G "78F/NW" and part of 78F/NE"

MAP 9708G CARTE

**POLAR CONTINENTAL SHELF PROJECT
 PROJET DU PLATEAU CONTINENTAL POLAIRE
 DISTRICT OF/DE FRANKLIN**

Scale 1:125 000 - Échelle 1/125 000

Kilometres 2 0 2 4 6 8 10 Kilometres

Universal Transverse Mercator Projection
 © Crown Copyrights reserved

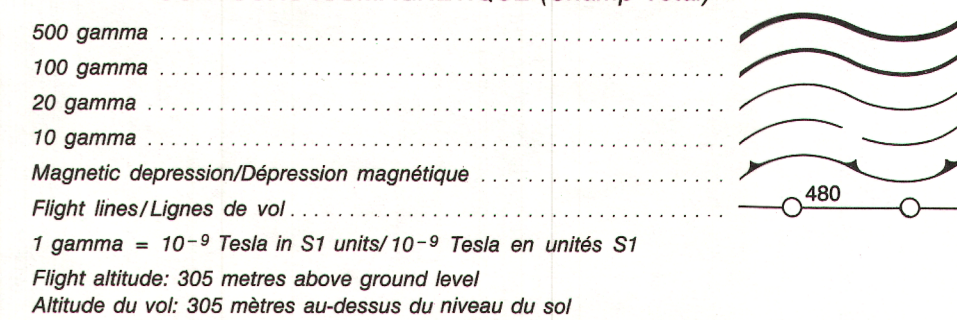
Projection transverse universelle de Mercator
 © Droits de la Couronne réservés

The Airborne Magnetic Survey was conducted between 1962 and 1965 by Hunting Survey Corporation Limited and Canadian Aero Service Limited using decca navigation in order to direct the course of the aircraft. The aircraft track was determined by reference to decca instrumentation and a vertical positioning camera.
 No correction has been made for regional variation.
 Base map was reproduced from 1:500 000 topographic map sheet published by the Department of Mines and Technical Surveys. In some instances discrepancies exist with current topographic maps.

Le levé magnétique aéroporté a été effectué de 1962 à 1965 par Hunting Survey Corporation Limited et Canadian Aero Service Limited utilisant un système de navigation decca pour la direction de l'appareil. Le maintien de l'appareil sur sa ligne de vol était assuré par une instrumentation decca et par une caméra de positionnement montée verticalement.
 Aucune correction n'a été apportée pour la variation régionale.
 On a utilisé comme fond cartographique le recouvrement topographique au 1/500 000 publié par l'ancien ministère des Mines et des Relevés techniques. Par moments il existe des divergences parmi les cartes topographiques utilisées.

Copies of this map may be obtained from the Geological Survey of Canada: 601 Booth Street, Ottawa, Ontario K1A 0E8 3303-33rd Street, N.W., Calgary, Alberta T2L 2A7
 On peut obtenir des exemplaires de cette carte en s'adressant à la Commission géologique du Canada aux adresses suivantes: 601 rue Booth, Ottawa, Ontario K1A 0E8 3303-33rd Street, N.W., Calgary, Alberta T2L 2A7

ISOMAGNETIC LINES (Total Field)
 CONTOURS ISOMAGNÉTIQUE (Champ Total)



MAP 9708G CARTE
 POLAR CONTINENTAL SHELF PROJECT
 PROJET DU PLATEAU CONTINENTAL POLAIRE
 DISTRICT OF/DE FRANKLIN