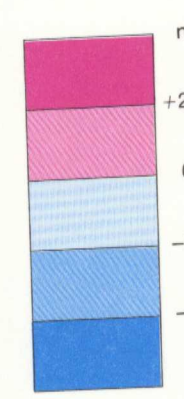


TIMISKAMING - KAPUSKASING REGION
REGION DE TIMISKAMING - KAPUSKASING
MAGNETIC ANOMALY MAP SERIES, MAP 1563A
 (RESIDUAL TOTAL FIELD)
SERIE DES CARTES D'ANOMALIES MAGNETIQUES,
CARTE 1563A
 (CHAMP TOTAL RESIDUEL)

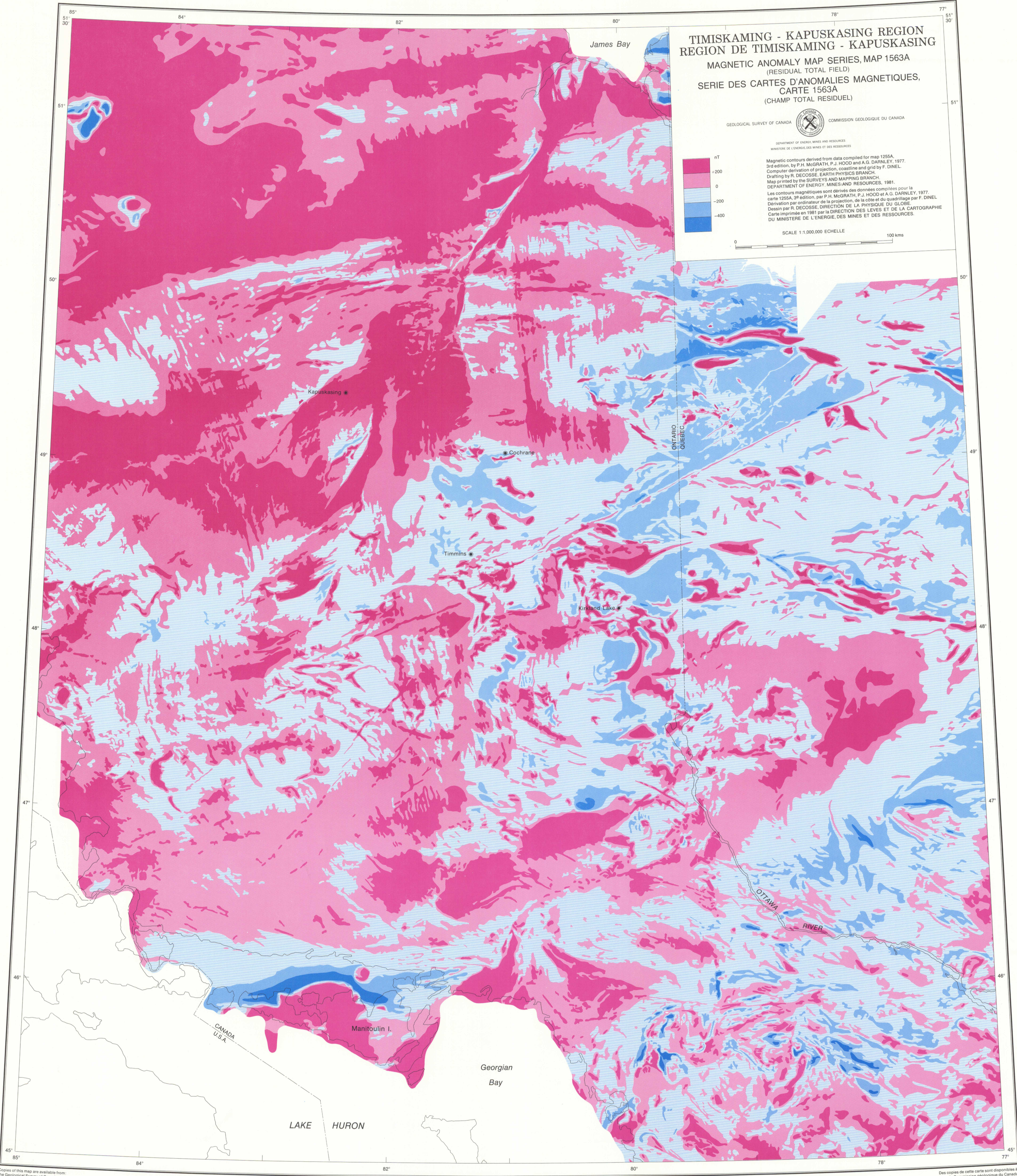
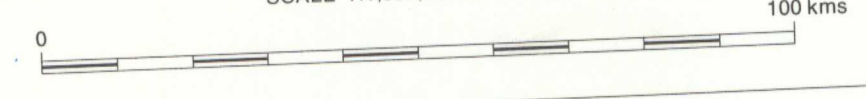
GEOLOGICAL SURVEY OF CANADA
 COMMISSION GEOLOGIQUE DU CANADA

DEPARTMENT OF ENERGY, MINES AND RESOURCES
 MINISTERE DE L'ENERGIE, DES MINES ET DES RESSOURCES



Magnetic contours derived from data compiled for map 1255A, 2nd edition, by P.H. McGRATH, P.J. HOOD and A.G. DARNLEY, 1977. Computer derivation of projection, coastline and grid by F. DINEL. Drafting by R. DECOSE, EARTH PHYSICS BRANCH. Map printed by the SURVEYS AND MAPPING BRANCH, DEPARTMENT OF ENERGY, MINES AND RESOURCES, 1981. Les contours magnétiques sont dérivés des données compilées pour la carte 1255A, 3^e édition, par P.H. McGRATH, P.J. HOOD et A.G. DARNLEY, 1977. Dérivation par ordinateur de la projection, de la côte et du quadrillage par F. DINEL. Dessin par R. DECOSE, DIRECTION DE LA PHYSIQUE DU GLOBE. Carte imprimée en 1981 par la DIRECTION DES LEVES ET DE LA CARTOGRAPHIE DU MINISTERE DE L'ENERGIE, DES MINES ET DES RESSOURCES.

SCALE 1:1,000,000 ECHELLE 1:1,000,000



1563A

Copies of this map are available from the Geological Survey of Canada, Ottawa, K1A 0E8

Des copies de cette carte sont disponibles à la Commission géologique du Canada, Ottawa, K1A 0E8

NOT TO BE TAKEN FROM LIBRARY
 NE PAS SORTIR DE LA BIBLIOTHEQUE 1563A