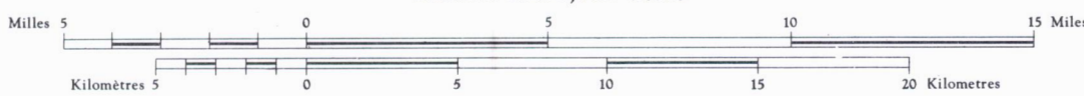


CARTE - MAP

7498 G

LAC PÉLICAN
QUÉBEC

Échelle 1:250,000 Scale

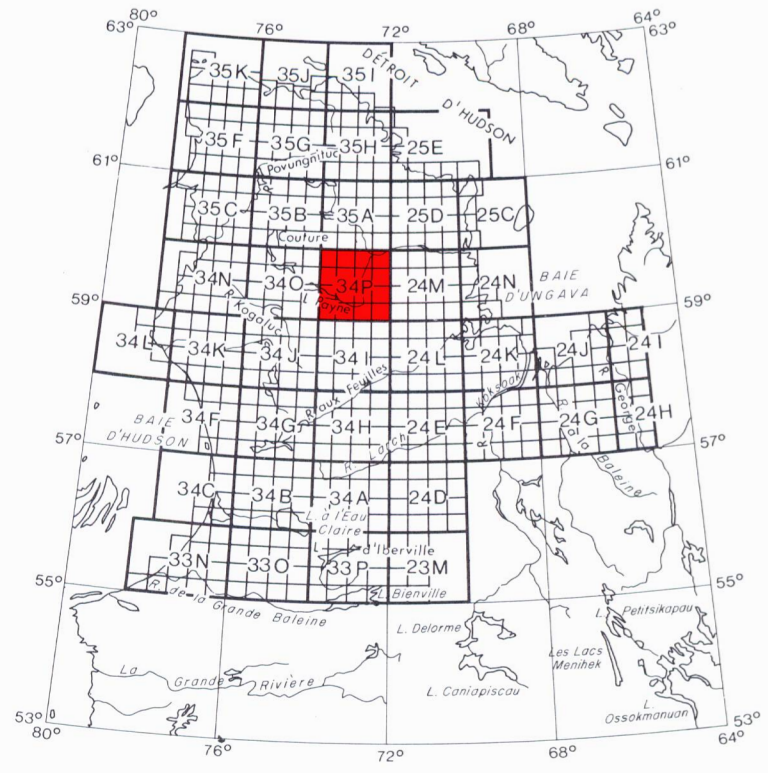


ON PEUT OBTENIR DES EXEMPLAIRES DE CETTE CARTE EN S'ADRESSANT À LA DIVISION DES PUBLICATIONS DU MINISTÈRE DES RICHESSES NATURELLES, À QUÉBEC, OU MINISTÈRE GÉOLOGIQUE DU CANADA, À OTTAWA. COPIES OF THIS MAP MAY BE OBTAINED FROM THE PUBLICATIONS DIVISION OF THE QUEBEC DEPARTMENT OF NATURAL RESOURCES, QUÉBEC CITY, OR FROM THE GEOLOGICAL SURVEY OF CANADA, OTTAWA.

La présente carte est un assemblage de réductions photographiques de cartes publiées à l'échelle de 1:50 000. Les valeurs de champ total, recueillies à l'aide d'un magnétomètre à proton d'une précision de 1 gamma, ont été portées sur ces cartes à l'aide d'un programme préparé par Geotrex Limitée pour une maille de 0,3219 cm. Les contours isomagnétiques 1 ont été produits par le traceur mécanographique de Photosur Inc.
Les données numériques utilisées pour la production des cartes au 1:50 000 sont disponibles au ministère des Richesses naturelles du Québec et au ministère fédéral de l'Énergie, des Mines et des Ressources; leur coût est celui de la récupération et de l'impression. Les profils analogiques sont aussi disponibles, mais à Québec seulement.
Les levés ont été effectués par Photosur Inc. et Geotrex Limitée entre juin 1973 et août 1976. Aucune correction n'a été apportée pour compenser la variation régionale.
Les fonds utilisés pour la mise en carte proviennent de la Direction des Levés et de la Cartographie, ministère de l'Énergie, des Mines et des Ressources, Ottawa.

This map is an assemblage of photographic reductions of maps already published at a scale of 1:50 000. The digitally recorded data were obtained by a proton precession magnetometer which measured the total field with an accuracy of 1 gamma. The survey data were processed through a computer programme designed by Geotrex Limited to generate total field values on a 0.3219 cm square grid; these values were further processed at the computer and digital plotting facilities of Photosur Inc. to produce the isomagnetic contours shown on the map.
The digital data are available from the ministère des Richesses naturelles du Québec and the Federal Department of Energy, Mines and Resources, for the costs of retrieval and copying. The analog records are available from the former only.
The survey was carried out by Photosur Inc. and Geotrex Limited between June 1973 and August 1976. No correction has been made for regional variation.
Base maps were provided by the Surveys and Mapping Branch, Department of Energy, Mines and Resources, Ottawa.

PUBLIÉE EN 1981 PUBLISHED 1981



LIGNES ISOMAGNÉTIQUES (valeur absolue du champ total)
ISOMAGNETIC LINES (absolute total field)

- 500 gammas
- 100 gammas
- 20 gammas
- 10 gammas
- Dépression magnétique
Magnetic depression
- 1 gamma = 10⁻⁴ tesla in SI units.
- Altitude du vol: 300 mètres au-dessus du niveau du sol
Flight altitude: 300 metres above ground level
- Courbe de niveau en pieds au-dessus du niveau moyen de la mer
Elevation contours in feet above mean sea level
- Direction de vol: Est-Ouest
Flight direction: East-West

This document was produced by scanning the original publication.
Ce document est le produit d'une numérisation par volutage de la publication originale.

CARTE - MAP
7498 G
LAC PÉLICAN
QUÉBEC
34-P