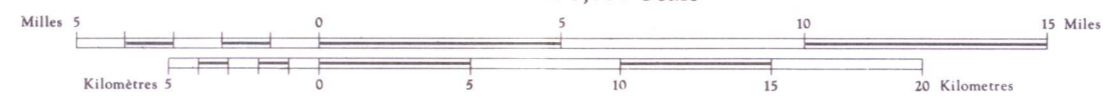


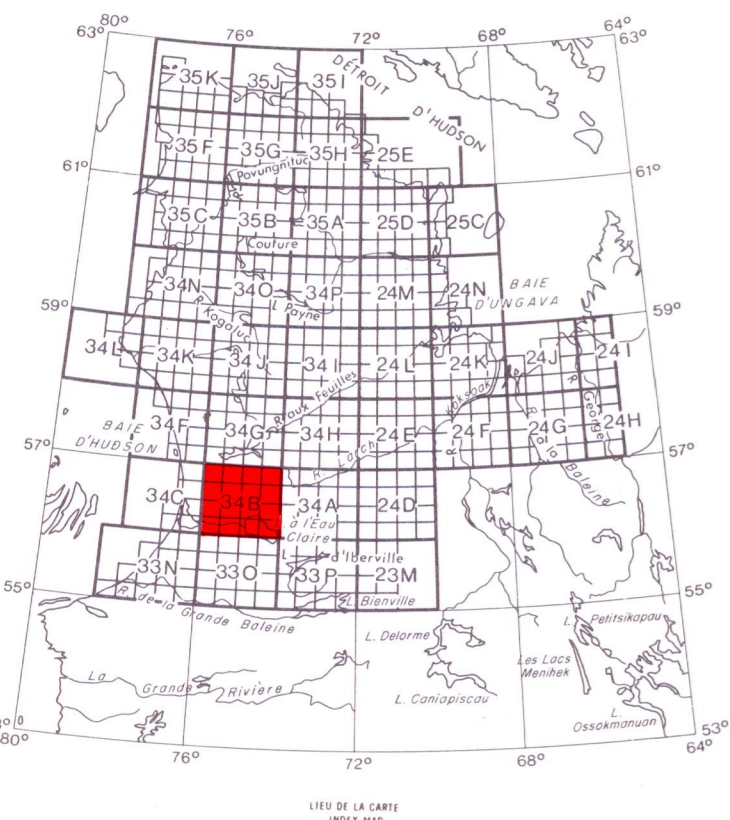
CARTE - MAP
7442 G
LAC À L'EAU CLAIRE
QUÉBEC

Echelle 1:250,000 Scale



ON PEUT OBTENIR DES ÉCHÉLONNÉS DE CETTE CARTE EN S'ADRESSANT À LA DIVISION DES PUBLICATIONS DU MINISTÈRE DES RICHESSES NATURELLES, À QUÉBEC, OU À LA COMMISSION GÉOLOGIQUE DU CANADA, À OTTAWA. COPIES OF THIS MAP MAY BE OBTAINED FROM THE PUBLICATIONS DIVISION OF THE QUÉBEC DEPARTMENT OF NATURAL RESOURCES, QUÉBEC CITY, OR FROM THE GEOLOGICAL SURVEY OF CANADA, OTTAWA.

- LIGNES ISOMAGNÉTIQUES (valeur absolue du champ total)
ISOMAGNETIC LINES (absolute total field)
- 500 gammas
 - 100 gammas
 - 20 gammas
 - 10 gammas
- Dépression magnétique
Magnetic depression
- 1 gamma = 10⁻⁴ tesla en unités SI
 - 1 gamma = 10⁻⁴ tesla in SI units
- Altitude du vol: 300 mètres au-dessus du niveau du sol
Flight altitude: 300 metres above ground level
- Courbe de niveau en pieds au-dessus du niveau moyen de la mer
Elevation contours in feet above mean sea level
- Direction de vol: Nord-Sud
Flight direction: North-South



La présente carte est un assemblage de réductions photographiques de cartes publiées à l'échelle de 1:50 000. Les valeurs du champ total, recueillies à l'aide d'un magnétomètre à proton d'une précision de 1 gamma, ont été portées sur ces cartes à l'aide d'un programme préparé par Geotrex Limitée pour une maille de 0,3219 cm. Les contours isomagnétiques y ont été produits par le traçeur mécanographique de Photosur Inc.

The digital data are available from the ministère des Richesses naturelles du Québec and the Federal Department of Energy, Mines and Resources, for the costs of retrieval and copying. The analog records are available from the former only.

The survey was carried out by Photosur Inc. and Geotrex Limited between June 1973 and August 1978. No correction has been made for regional variation.

Base maps were provided by the Surveys and Mapping Branch, Department of Energy, Mines and Resources, Ottawa.

PUBLIÉE EN 1981 PUBLISHED 1981

This document was produced by scanning the original publication.
Ce document est le produit d'une numérisation par balayage de la publication originale.

CARTE - MAP
7442 G
LAC À L'EAU CLAIRE
QUÉBEC
34 B