

MAP LIBRARY / CARTOTHEQUE

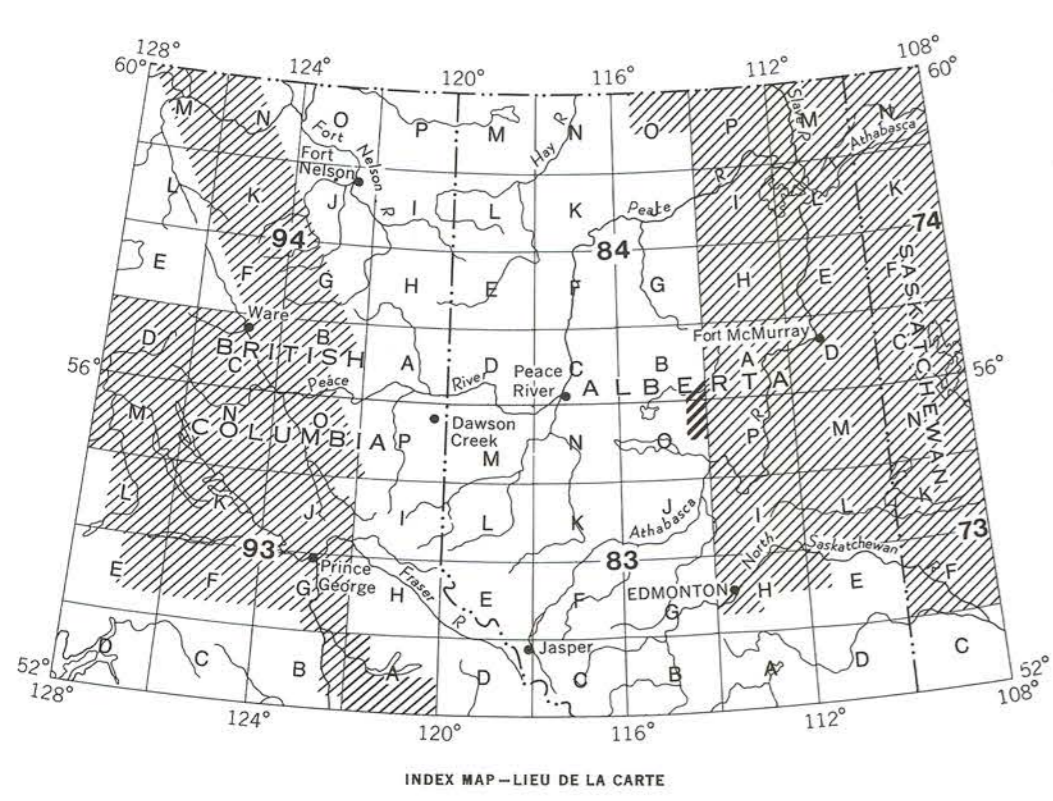
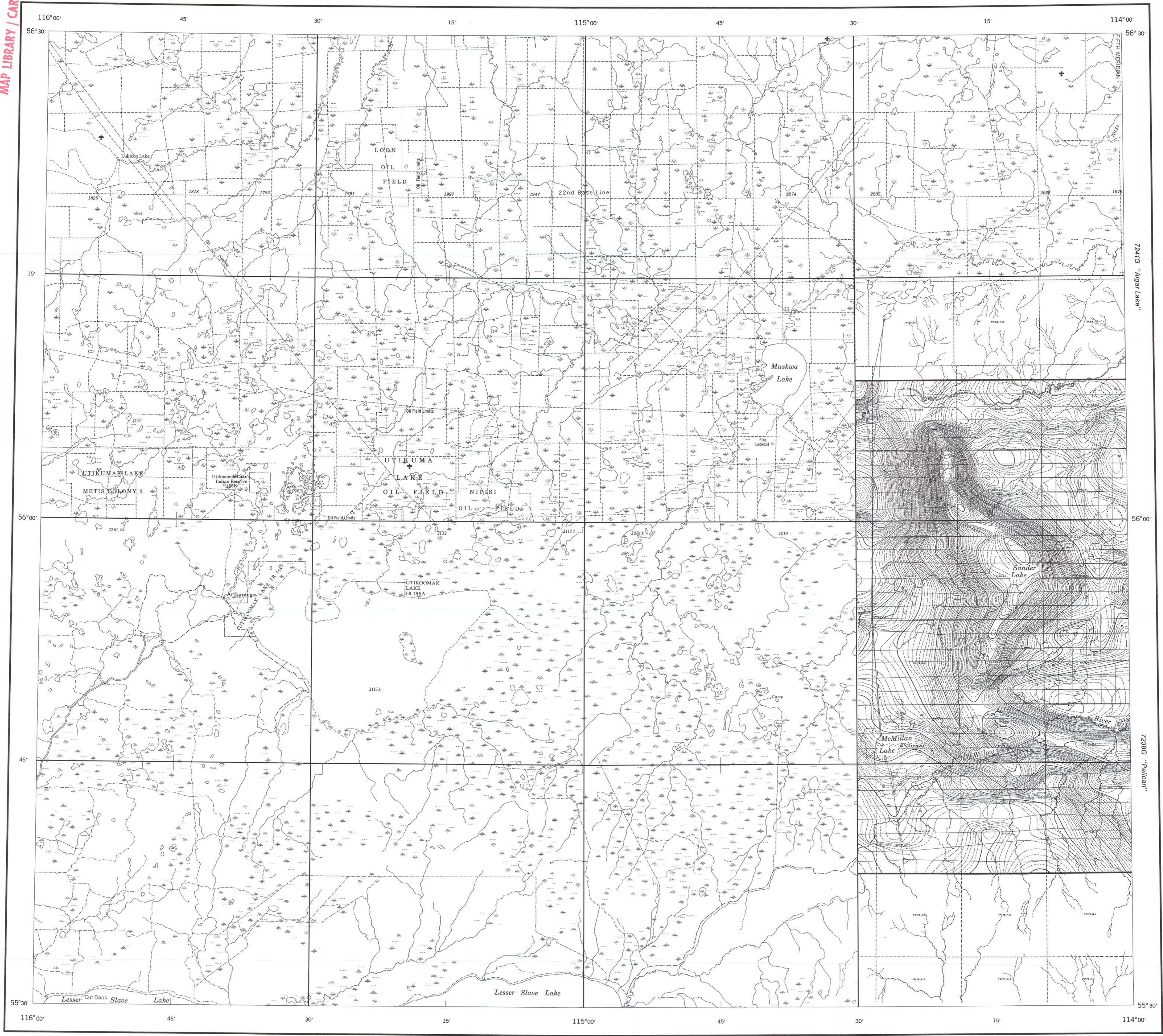
LIBRARY / BIBLIOTHEQUE
JULY 8 1983
GEOLOGICAL SURVEY
COMMISSION GEOLOGIQUE

GEOLOGICAL SURVEY OF CANADA
COMMISSION GEOLOGIQUE DU CANADA
DEPARTMENT OF ENERGY, MINES AND RESOURCES
MINISTRE DE L'ENERGIE, DES MINES ET DES RESSOURCES

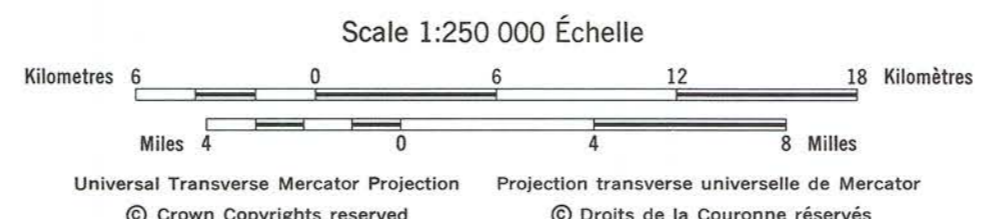
This document was produced by scanning the original publication. Ce document est le produit d'une numérisation par balayage de la publication originale.

SÉRIE DES CARTES GÉOPHYSIQUES (AÉROMAGNÉTIQUES)
GEOPHYSICAL SERIES (AEROMAGNETIC)

830, 84B



MAP-CARTE
7242G
LESSER SLAVE LAKE
ALBERTA



COPIES OF THIS MAP MAY BE OBTAINED FROM THE GEOLOGICAL SURVEY OF CANADA, OTTAWA
ON PEUT OBTENIR DES EXEMPLAIRES DE CETTE CARTE EN S'ADRESSANT À LA COMMISSION GÉOLOGIQUE DU CANADA, À OTTAWA

The airborne magnetic survey covering sheet 83 O/16 and part of sheet 83 O/9 and 84 B/1 was carried out in 1952 by the Department of Mines and Technical Surveys at a flight altitude of 300 metres above ground level.

No correction has been made for regional variation.

The original aeromagnetic compilation was carried out on base maps at a scale of 1:40 000, advance editions 1950-51 provided by the Alberta Department of Lands and Forests.

1 gamma = 1 nanotesla in SI units.

Le levé aéromagnétique couvrant la feuille 83 O/16 et une partie de la feuille 83 O/9 et 84 B/1 a été effectué en 1952 par le ministère des Mines et des Relevés techniques, à une altitude de 300 mètres au-dessus du niveau du sol.

Aucune correction n'a été apportée pour compenser la variation régionale.

La préparation aéromagnétique originale a été établie sur des fonds de carte à 1:40 000, pré-tirages de 1950-51 fournis par le ministère des Terres et des Forêts de l'Alberta.

1 gamma = 1 nanotesla en unités SI.

Printed by The Surveys and Mapping Branch, Published 1983
Imprimé par la Direction des levés et de la cartographie. Publié en 1983

MAP-CARTE
7242 G
LESSER SLAVE LAKE
ALBERTA
Part of 83 O, 84 B
Une partie de 83 O, 84 B

Handwritten notes: 7242 G 1983, 93401-093, 59, 0mwf

