

PUBLIÉE EN 1968

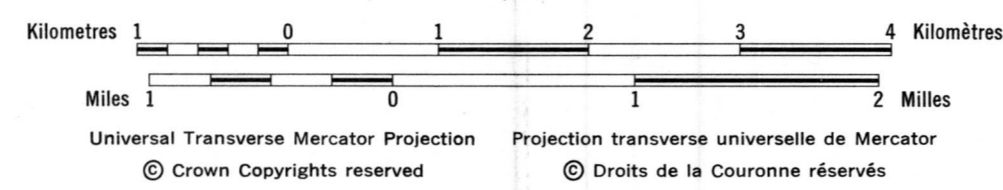
PUBLISHED IN 1968

CARTE MAP

5357

GAUDET
QUÉBEC

Scale 1:50,000 Échelle



Levé géophysique aérien exécuté en mai 1958 et septembre 1960 par Hunting Survey Corporation Ltd., Toronto
On n'a pas corrigé la variation régionale
Le fond planimétrique a été dessiné à partir de mosaïques compilées par la société Hunting

Airborne Geophysics Flown in May 1958 and September 1960 by the Hunting Survey Corporation Ltd., Toronto
No correction was applied for regional variation
The planimetric base was traced from mosaics compiled by the Corporation

Les données magnétiques ont été compilées à partir des renseignements obtenus le long des lignes de vol indiquées sur la carte. Le relief représenté par les lignes isomagnétiques est fonction de l'intensité du magnétisme des roches sous-jacentes. Les reliefs prononcés, ou anomalies, sont ordinairement causés par des roches basiques telles que diabase, gabbro ou serpentinite, qui ont une teneur relativement forte en fer, mais, à l'occasion, peuvent être dus, en tout ou en partie, à des concentrations de minéraux magnétiques. Dans bien des cas, l'interprétation de certaines anomalies est dépendante de renseignements géologiques additionnels. Grâce au relief magnétique, on peut repérer des amas racheux ou des éléments structuraux, tels que plis ou failles, dans des aires peu pourvues ou totalement dénuées d'affleurements.

The magnetic data were compiled from information recorded along the flight lines shown on the map. The relief expressed by the magnetic contours is dependent on the magnetic intensity of the underlying rocks. High magnetic reliefs, or anomalies, are usually caused by basic rocks, such as diabase, gabbro, or serpentinite, which have a relatively high iron content, but, in special instances, they may be due, or partly due, to concentrations of magnetic minerals. In many instances, particular anomalies cannot be interpreted without further geological information. By means of the magnetic relief, rock bodies or structural features, such as faults or folds, may be traced into, or across, areas of few or no outcrops.

TABLEAU D'ASSEMBLAGE		INDEX	
79°30'		78°00'	
5351	5359	5362	
5350	5358	32 1/2	
2370G			
50°00'			
5349	5357	523G	
32 1/4	32 1/2	32 1/8	
2369G			
49°30'			
5348	5356	522G	
32 1/4	32 1/2	32 1/2	
2368G			
49°30'			
5347	5355	521G	
32 1/8	32 1/2	32 1/2	
2367G			
49°30'			
5346	5354	520G	
32 1/8	32 1/2	32 1/2	
2366G			
49°00'			
79°30'	43G	17G	78°00'

LIGNES ISOMAGNÉTIQUES

- 1000 gammas
- 100 gammas
- 20 gammas
- 10 gammas
- Dépression magnétique
- Ligne de vol
- Altitude du vol: 500 pieds au-dessus du sol

ISOMAGNETIC LINES

- 1000 gammas
- 100 gammas
- 20 gammas
- 10 gammas
- Magnetic depression
- Flight lines
- Flight altitude: 500 feet above ground level

This map has been reprinted from a scanned version of the original map. Reproduction par numérisation d'une carte sur papier.

CARTE MAP
5357
GAUDET
QUÉBEC
32 E
15