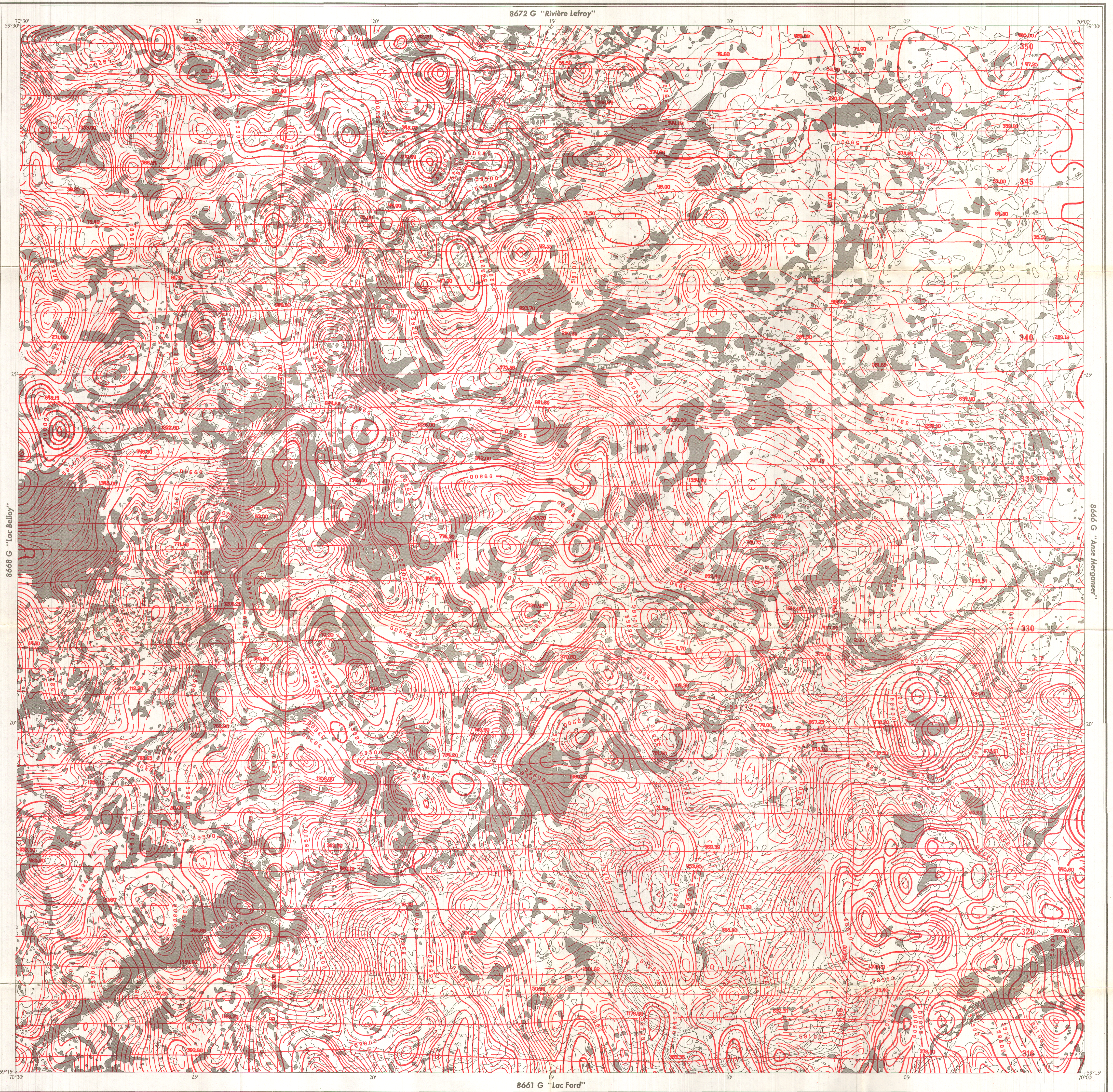


8672 G "Rivière Lefroy"

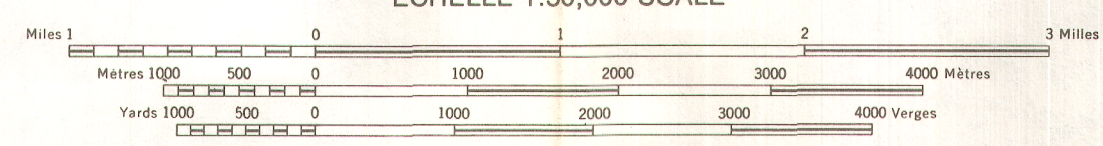


8661 G "Lac Ford"

CARTE - MAP  
8667 G

RIVIÈRE SAINT-FOND  
QUÉBEC

ÉCHELLE 1:50,000 SCALE



ON PEUT OBTENIR DES EXEMPLAIRES DE CETTE CARTE EN S'ADRESSANT À LA DIVISION DES PUBLICATIONS DU MINISTÈRE DES RICHESSES NATURELLES À QUÉBEC, OU À LA COMMISSION GÉOLOGIQUE DU CANADA À OTTAWA. COPIES OF THIS MAP MAY BE OBTAINED FROM THE PUBLICATIONS DIVISION OF THE QUÉBEC DEPARTMENT OF NATURAL RESOURCES, QUÉBEC CITY, OR FROM THE GEOLOGICAL SURVEY OF CANADA, OTTAWA.

La présente carte est fondée sur l'enregistrement numérique des données recueillies à l'aide d'un magnétomètre à proton qui mesure le champ magnétique total avec une précision de 1 gamma. Le tracé des lignes de vol a été établi sur photographies aériennes à partir des informations des films de 35 mm, reporté sur des cartes topographiques, transféré sur pellicule stable transparente et digitalisé.

Après l'édition des données, les coordonnées des intersections et les différences entre les valeurs magnétiques des traverses et des lignes de contrôle ont été utilisées dans la procédure manuelle de nivellement.

À l'aide d'un programme préparé par Geotrex Limitée, les valeurs du champ total ont été interpolées aux nœuds d'une grille de maille de 0.3219 cm à l'échelle de la carte. Les cartes aéromagnétiques ont été produites sur le tracéur mécanographique de Photosur Inc.

On peut se procurer les données sous forme digitale au ministère des Richesses naturelles du Québec et au ministère fédéral de l'Énergie, Mines et Ressources, au coût de la saisie et de la copie. Les données sous forme analogique sont disponibles seulement au ministère des Richesses naturelles du Québec.

Levés aéromagnétiques effectués par Photosur Inc. et Geotrex Limitée entre juin 1973 et septembre 1975.

Aucune correction n'a été apportée pour compenser la variation régionale.

Carte de base provenant de cartes publiées par la Direction des Levés et de la Cartographie, ministère de l'Énergie, Mines et Ressources, Ottawa.

This map was compiled from digitally-recorded aeromagnetic survey data obtained by a proton precession magnetometer which measured the total field with a resolution of 1 gamma. The flight path of the survey aircraft was recovered from 35 mm track film onto aerial photographs, transferred to a topographical map, reproduced on stable material, and digitalized.

After editing the survey data, the coordinates of the intersections of traverses and control lines and differences in their magnetic values were printed out for use in the manual levelling analysis.

The total field values were generated on a 0.3219 cm square grid at the published map scale using Geotrex Limited computer programs; the final aeromagnetic maps were contoured using the computer and digital plotting facilities of Photosur Inc.

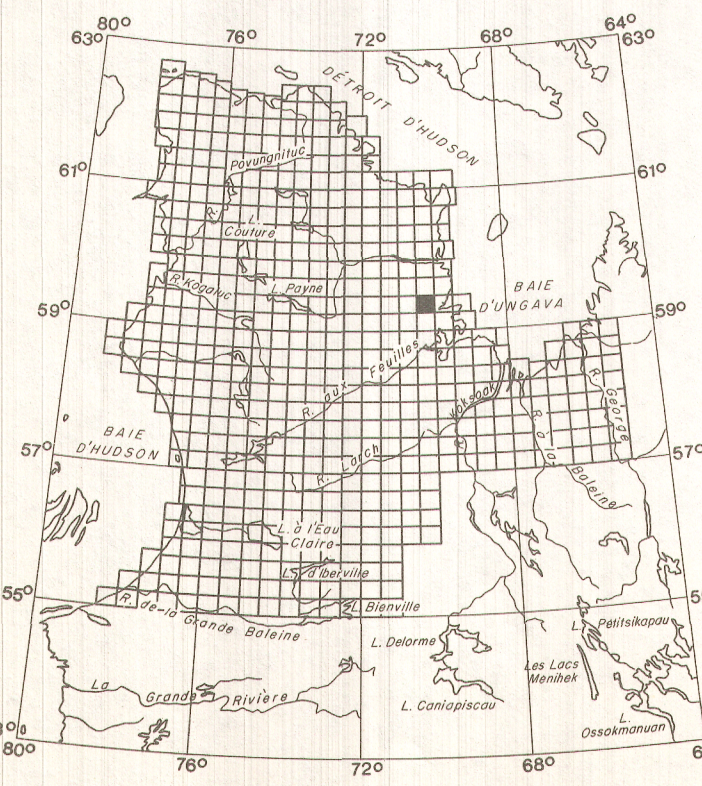
The data used in compiling this map are available in digital form from the Québec Department of Natural Resources and the Canadian Department of Energy, Mines and Resources, for the cost of retrieval and copying. The analog records are available from the Québec Department of Natural Resources only.

Aeroborne magnetic survey carried out by Photosur Inc. and Geotrex Limited between June, 1973 and September, 1975.

No correction has been made for regional variation.

Base map from maps published by the Surveys and Mapping Branch, Department of Energy, Mines and Resources, Ottawa.

PUBLIÉE EN 1976 PUBLISHED 1976



CARTE - MAP  
8667 G  
RIVIÈRE SAINT-FOND  
QUÉBEC  
24 M  
8