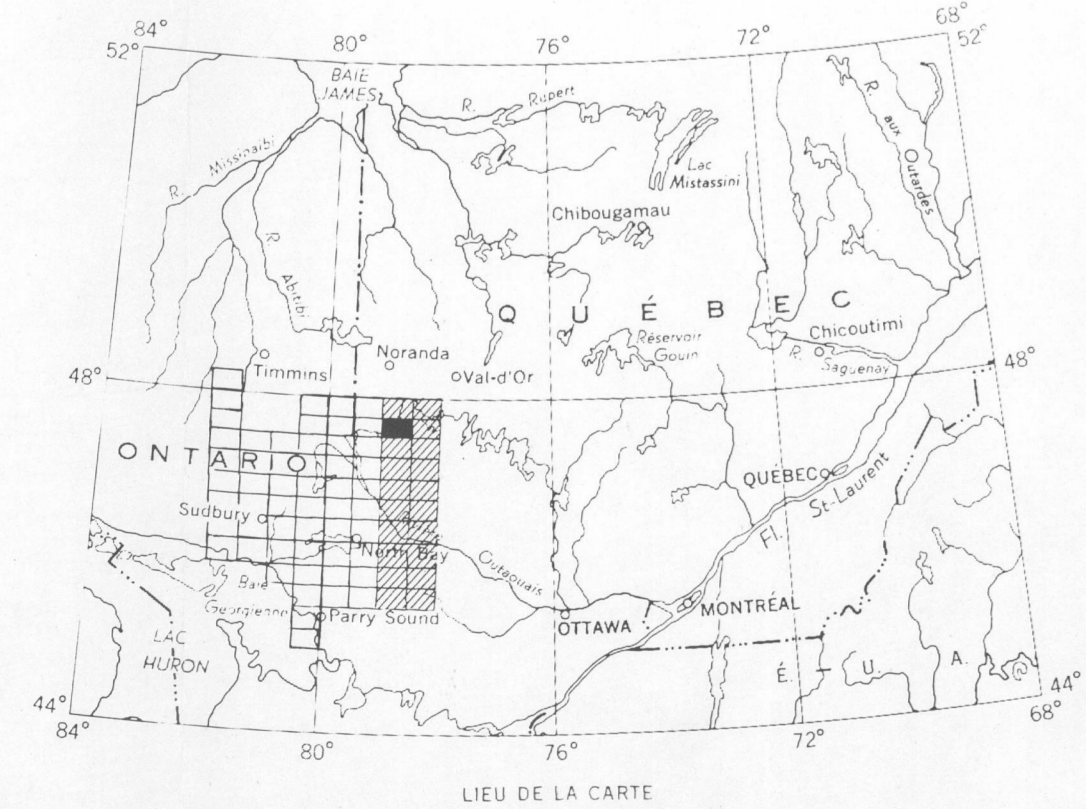
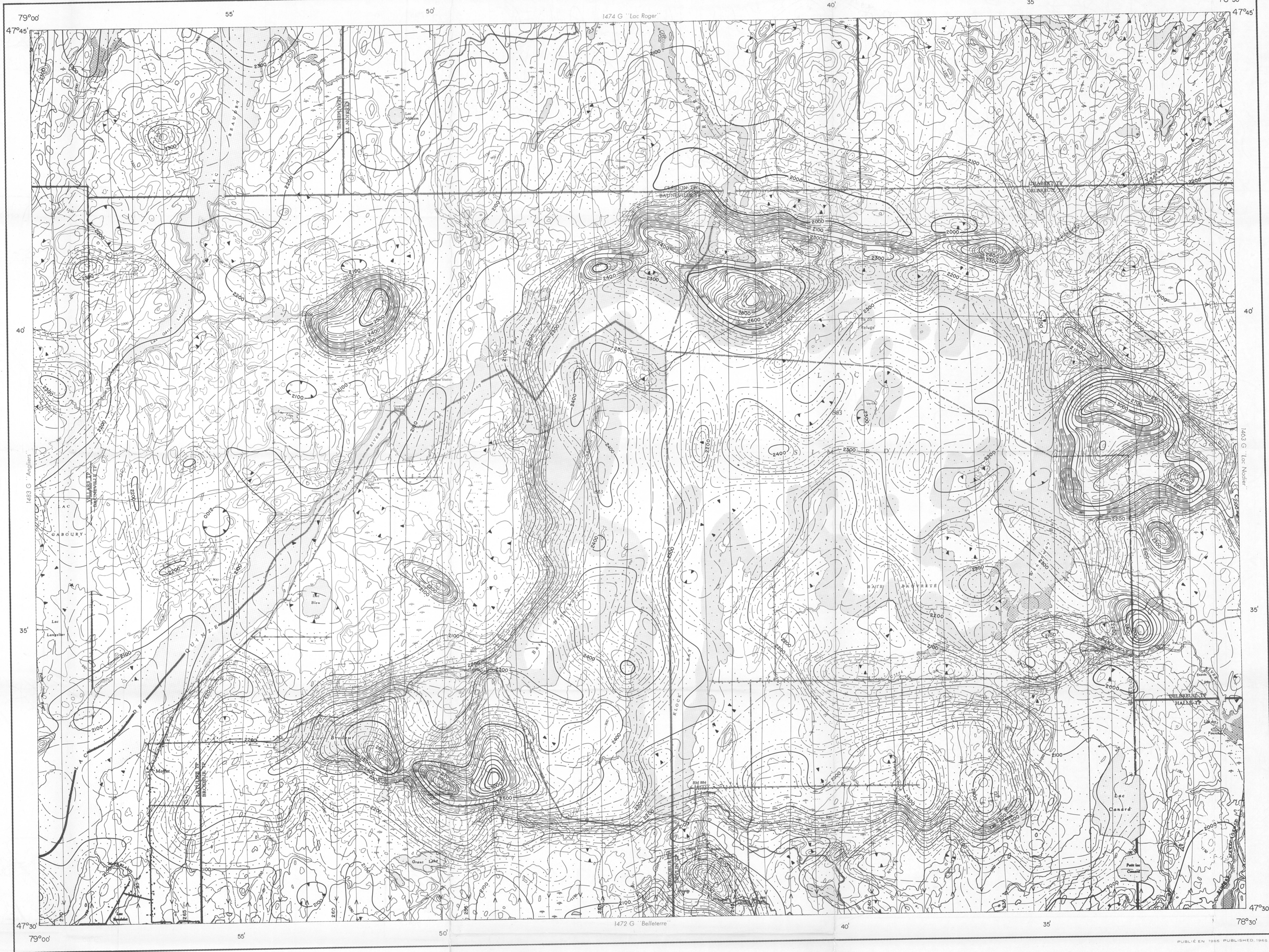


AEROMAGNETIC SERIES  
 SÉRIE DES CARTES AÉROMAGNÉTIQUES



ISOMAGNETIC LINES  
 LIGNES ISOMAGNÉTIQUES

500 gammas . . . . .

100 gammas . . . . .

20 gammas . . . . .

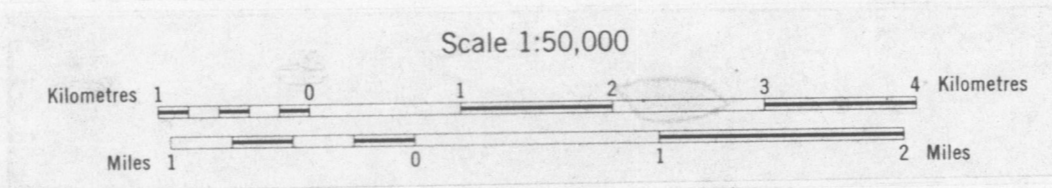
10 gammas . . . . .

Magnetic depression  
 Dépression magnétique . . . . .

Flight lines  
 Lignes de vol . . . . .

Flight altitude: 1000 feet above ground level  
 Altitude du vol: 1000 pieds au-dessus du niveau du sol

MAP CARTE  
 1473 G  
**LAC SIMARD**  
**QUÉBEC**



COPIES OF THIS MAP MAY BE OBTAINED FROM THE  
 DIRECTOR, GEOLOGICAL SURVEY OF CANADA, OTTAWA  
 ON PEUT OBTENIR DES EXEMPLAIRES DE CETTE CARTE EN S'ADRESSANT  
 AU DIRECTEUR DE LA COMMISSION GÉOLOGIQUE DU CANADA, À OTTAWA

Magnetic survey, June 1959 to October 1960 by Geophysics Division,  
 Geological Survey of Canada; Department of Mines and Technical Surveys.  
 Compilé par Aero Photo Inc.

No correction has been made for regional variation  
 Aucune correction n'a été apportée pour compenser la variation régionale

Base-map from maps published by the Surveys and Mapping Branch,  
 Department of Mines and Technical Surveys  
 Carte de base provenant de cartes publiées par la Direction des levés et la  
 cartographie, ministère des Mines et des Relevés techniques

Levé magnétique, Juin 1959 à Octobre 1960 par la Division de la  
 géophysique, Commission géologique du Canada, ministère des Mines et des  
 Relevés techniques.

Compilé par Aero Photo Inc.

The magnetic data on this map were compiled from information recorded along the flight lines  
 shown. The anomalies expressed by the magnetic contours are dependent on the variable magnetic  
 intensities of the underlying rocks, and may be due to conditions near, or at unknown depths below  
 the surface. High magnetic anomalies normally indicate the presence of basic rocks, such as diabase,  
 gabbro, or serpentinite, which have a relatively high iron content; but in special instances may be due,  
 or partly due, to concentrations of magnetic minerals. By means of the magnetic anomalies, various  
 rock bodies or structural features, such as faults or folds, may be traced into, or across, areas of few  
 or no outcrops. In many instances, however, no interpretation of particular anomalies may be  
 possible without further geological information.

Les données magnétiques ont été compilées d'après les informations enregistrées le long des  
 lignes de vol indiquées sur cette carte. Les anomalies représentées par les lignes isomagnétiques  
 sont en fonction des intensités magnétiques variables des roches sous-jacentes. Elles peuvent être  
 dues à des conditions situées, soit près de la surface, soit à des profondeurs inconnues. Ordinaire-  
 ment les anomalies à haute intensité magnétique indiquent la présence de roches basiques telles que  
 diabase, gabbro ou serpentinite qui ont une assez forte teneur en fer. Mais dans certains cas, elles  
 peuvent être dues, en tout ou en partie, à des concentrations de minéraux magnétiques. Grâce aux  
 anomalies magnétiques, on peut repérer divers massifs ou accidents structuraux, tels les plis ou les  
 failles, dans ou à travers des aires ne renfermant que peu ou point d'affleurements. Dans bien des  
 cas, cependant, il est impossible de tenter d'interpréter les anomalies relevées sans autres inform-  
 ations géologiques.

MAP CARTE  
 1473 G  
**LAC SIMARD**  
**QUÉBEC**

This map has been reprinted from a  
 scanned version of the original map  
 Reproduit par numérisation d'une  
 carte sur papier