

Cartography by the Geoscience Mapping section of the Canadian Hydrographic Service
Cartographie réalisée par la section de la Cartographie géoscientifique du Service hydrographique du Canada

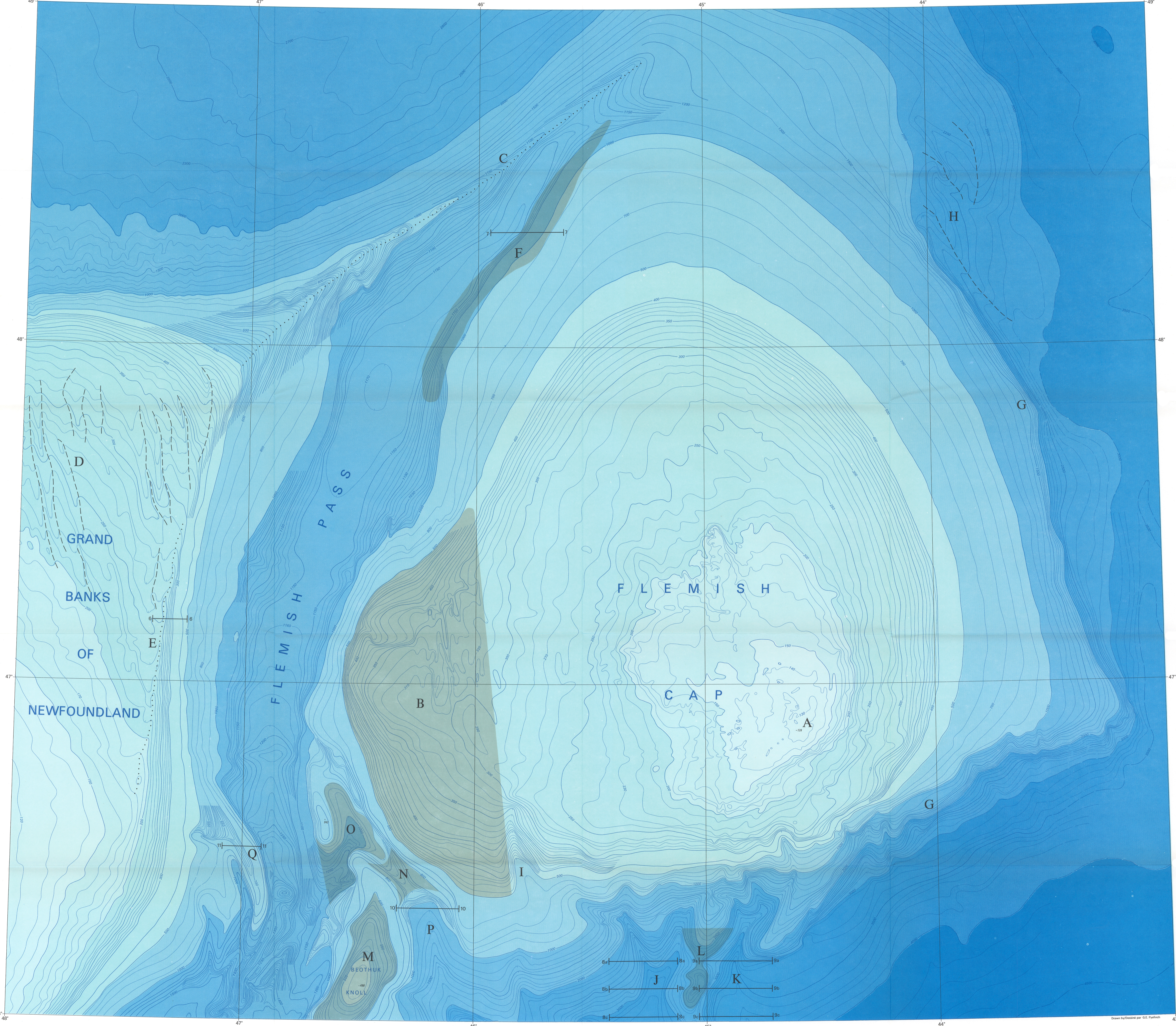
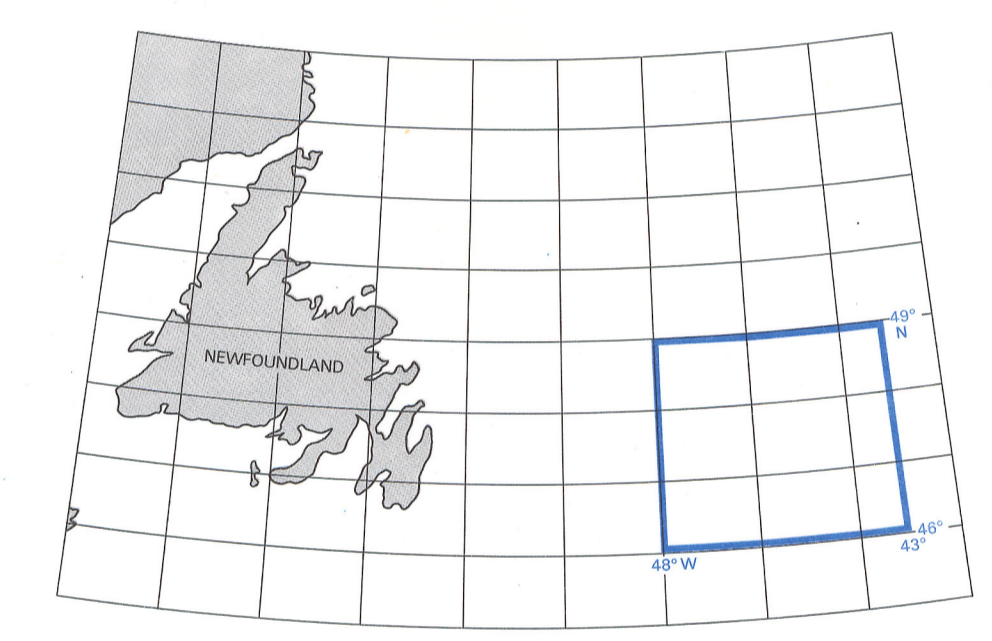
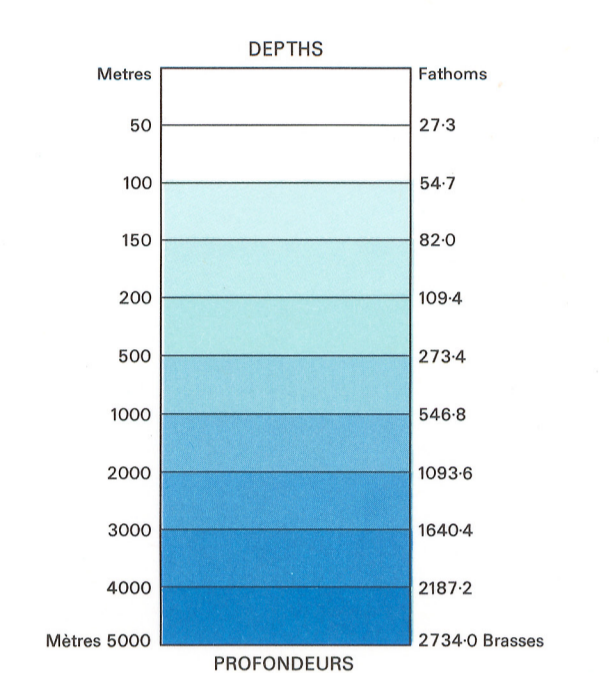
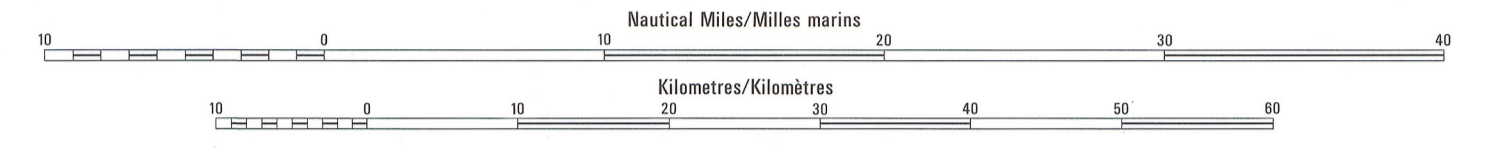
BATHYMETRIC CONTOURS IN METRES
COURBES BATHYMÉTRIQUES EN MÈTRES

Lambert Conformal Projection (Standard Parallels 43N and 49N)
Projection conforme de Lambert (Parallèles standard 43N et 49N)

Scale 1:500 000
Echelle 1:500 000

This map comprises Figure 4 of "Macro- and Meso-morphology of Flemish Cap, Flemish Pass, and the northeastern Grand Banks of Newfoundland" by D. Monahan and R. F. Macrob, in "Offshore Geology of Eastern Canada", Geological Survey of Canada, Paper 74-30, Volume II.
Cette carte comprend la figure 4 de la "Macro- et de la Meso-morphologie du Bonnet Flamand, de la Passe Flemish et du nord-est des Grands bancs de Terre-Neuve" par D. Monahan et R.F. Macrob dans "Offshore Geology of Eastern Canada", publication 74-30, Volume II de la Commission géologique du Canada.

Letters and shading indicate features referred to in the text. Numbers and bars indicate locations of sections referred to in the text. The bathymetry is adapted from the Natural Resource Series of maps published by the Canadian Hydrographic Service.
Les lettres et les hachures renvoient à des accidents dont il est question dans le texte. Les chiffres et les traits indiquent l'emplacement des coupes dont il est aussi question dans le texte. La bathymétrie a été tirée d'une série de cartes sur les ressources naturelles publiées par le Service hydrographique du Canada.



1974 PUBLISHED BY THE CANADIAN HYDROGRAPHIC SERVICE DEPARTMENT OF THE ENVIRONMENT, OTTAWA
1974 PUBLÉE PAR LE SERVICE HYDROGRAPHIQUE DU CANADA LE MINISTÈRE DE L'ENVIRONNEMENT, OTTAWA
© Her Majesty The Queen in Right of Canada 1974
© Sa majesté la Reine du chef du Canada 1974
Printed by Surveys and Mapping Branch, Department of Energy, Mines and Resources
Imprimé par la Direction des levés et de la cartographie, Ministère de l'Énergie, des Mines et des Ressources