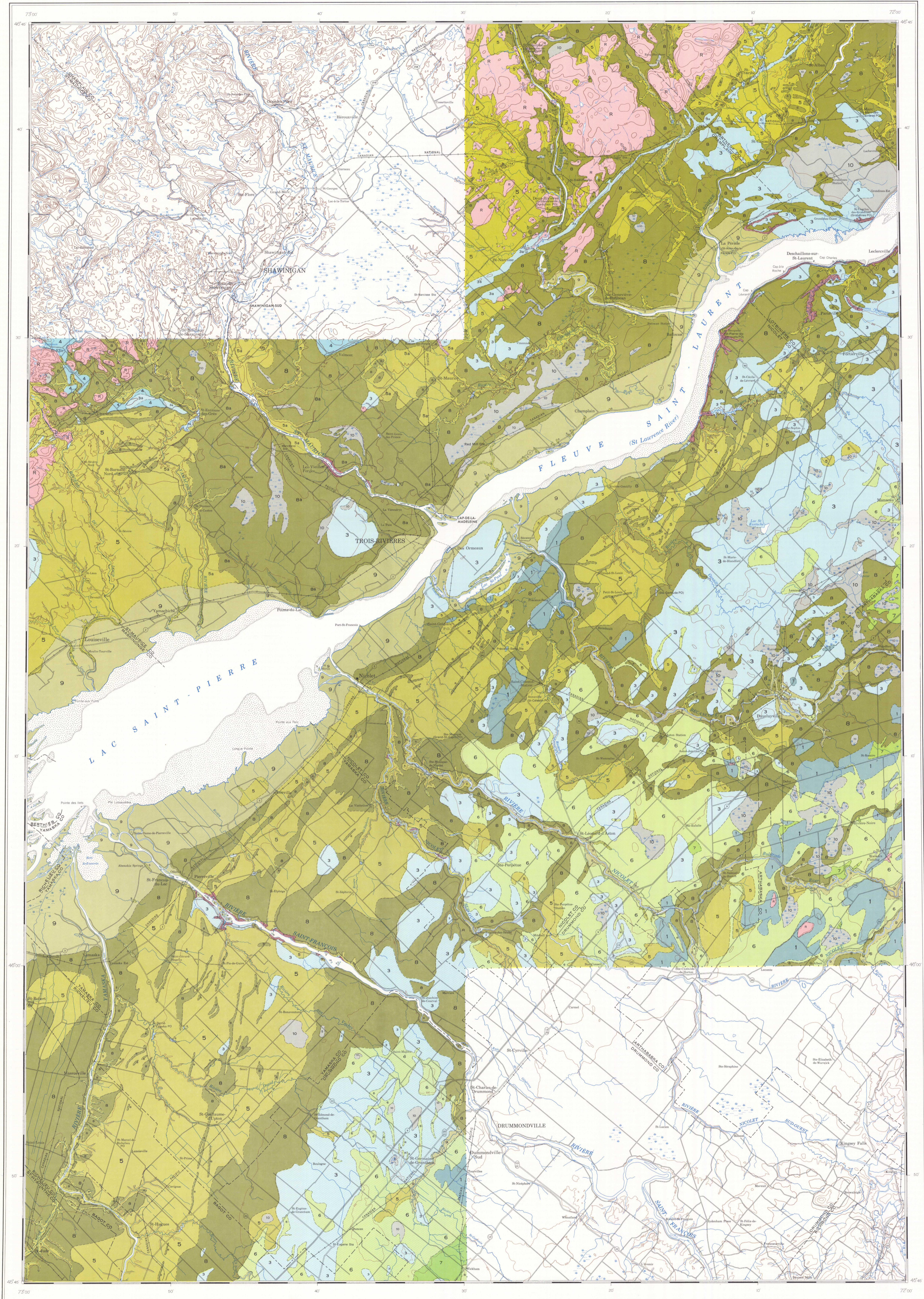


1197A

NOT TO BE TAKEN FROM LIBRARY
 NE PAS SORTIR DE LA BIBLIOTHÈQUE



- LEGEND**
- PLEISTOCENE AND RECENT WISCONSIN AND YOUNGER ICE DEPOSITS**
- 10 Mainly peat, some muck
- FRESHWATER SEDIMENTS**
- 9 LOW TERRACE SANDS: mainly alluvium in recently abandoned terraces
 - 8 HIGH TERRACE SANDS: alluvial related to high stages of St. Lawrence River; some gravel; includes some Champlain sea sand in areas adjacent to the highland in Trois-Rivières and Grondines areas; deposits 2' or more thick or in distinct ridges; Sa, uniform fine sand of Trois-Rivières delta
- EOLIAN SEDIMENTS**
- 7 Wind-blown fine sand mainly in the form of crêtes de coq; some active dunes
- MARINE SEDIMENTS**
- 6 CHAMPLAIN SEA SAND: mainly fine sand; includes some gravel and boulder concentrations; commonly fossiliferous
 - 5 CHAMPLAIN SEA CLAY: massive to fine banded soft gray clay, silty clay, and silt; calcareous, fossiliferous and with some bands of sand and scattered organic matter; Sa, regularly banded silty clay with some sand partings related to Trois-Rivières delta overlain in most areas by sand deposits up to 3' thick
- GLACIAL SEDIMENTS**
- 4 Ice-contact sand, gravel and outwash, related to retreat of last ice sheet; includes some glacio-marine sediments at Mont-Carmel
 - 3 GENTILLY TILL: mainly calcareous, sandy, grey boulder till; includes much top gravel of marine origin overlying the till and some varved silts younger than the till; Sa, acid spray till related to Saint-Nicolas moraine
- EARLY WISCONSIN NON-GLACIAL AND PROGLACIAL SEDIMENTS**
- 2 SAINT-PIERRE INTERSTADIAL SEDIMENTS: fluvial sand; some gravel and highly compressed peat; some disseminated organic matter; unit includes varved silts of glacial Lake Deschallons, younger than the Saint-Pierre sediments, where reported
- GLACIAL SEDIMENTS**
- 1 BECANCOUR TILL: sandy boulder till; some clay till; commonly brick-red in this area; includes some red varves older than the till
- PALEOZOIC AND PRECAMBRIAN**
- R Bedrock (undifferentiated)

- LEGENDE**
- PLEISTOCÈNE ET RÉCENT WISCONSIN ET PLUS JEUNE DÉPÔTS DE TOURBIÈRES**
- 10 Surtout de la tourbe, un peu de terre noire
- SÉDIMENTS D'EAU DOUCE**
- 9 SABLES DE BASSES TERRASSES: surtout des alluvions dans les terrasses récemment abandonnées
 - 8 SABLES DE HAUTES TERRASSES: alluvionnaires rattachés aux niveaux supérieurs du Saint-Laurent; un peu de gravier; un peu de sable de la mer de Champlain dans les régions adjacentes aux hautes terres des régions de Trois-Rivières et de Grondines; dépôts de 3 pieds ou plus d'épaisseur ou en crêtes distinctes; Sa, sable uniforme du delta de Trois-Rivières
- SÉDIMENTS ÉOLIENS**
- 7 Sable fin transporté par les vents, surtout sous forme de crêtes de coq; quelques dunes actives
- SÉDIMENTS MARINS**
- 6 SABLE DE LA MER DE CHAMPLAIN: surtout sable fin, y compris du gravier et des concentrations de blocs rocheux; généralement fossilifère
 - 5 ARGILE DE LA MER DE CHAMPLAIN: argile grise, molle, de massive à finement rubanée; argile limoneuse et silt; calcareuse; fossilifère; parfois rubanée de sable et de matière organique décaies; Sa, argile limoneuse régulièrement rubanée avec des passées de sable apparentes au delta de Trois-Rivières; recouverte dans la plupart des régions par des dépôts de sable pouvant atteindre 3 pieds d'épaisseur
- SÉDIMENTS GLACIAIRES**
- 4 Sable, gravier et dépôt fluvioglacière de contact reliés au retrait de la dernière glaciation; ventrisme un peu de sédiment glacio-marine à Mont-Carmel
 - 3 TILL DE GENTILLY: surtout du till à blocs, grès, calcareux, sablonneux; comprend beaucoup de gravier résiduel d'origine marine sus-jacent au till et un peu de silts varvés plus jeunes que le till; Sa, till sablonneux associé à la moraine de Saint-Nicolas
- DÉBUT DU WISCONSIN**
- 2 SÉDIMENTS NON GLACIAIRES ET PROGLACIAIRES: SÉDIMENTS INTERSTADIAIRES DE SAINT-PIERRE: sable fluviatile, un peu de gravier et de tourbe fortement compressée; un peu de matière organique décaies; comprend des silts varvés du lac glaciaire Deschallons, plus jeunes que les sédiments de Saint-Pierre à son affluement
- SÉDIMENTS GLACIAIRES**
- 1 TILL DE BECANCOUR: till sablonneux à blocs; un dépôt till argileux; généralement rouge brique dans cette région; comprend quelques varves rouges plus anciennes que le till
- PALEOZOÏQUE PRÉCAMBRIEN**
- R Roche en place (non différenciée)

Geological boundary (approximate)
 Glacial striae (direction of ice movement known, unknown)
 Total first and second
 Limit of geological mapping
 Geology by N.R. Gault, 1950-1955
 To accompany GSC Memoir 359
 Geological cartography by the Geological Survey of Canada

Main highway
 All weather
 Other roads
 Railway and station
 Post Office
 Intermittent stream
 Rapid
 Irrigation ditch
 Marsh
 Dam
 Contours (interval 100 feet)

Base map cartography by the Geological Survey of Canada, 1969 from maps published at 1:50,000 scale by the Survey and Mapping Branch and Army Survey Establishment, R.C.E. in 1952-1955, 1958.

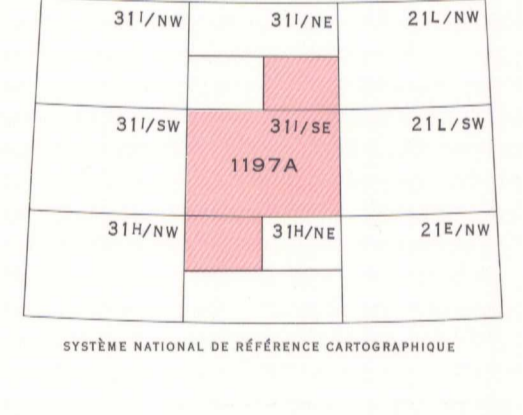
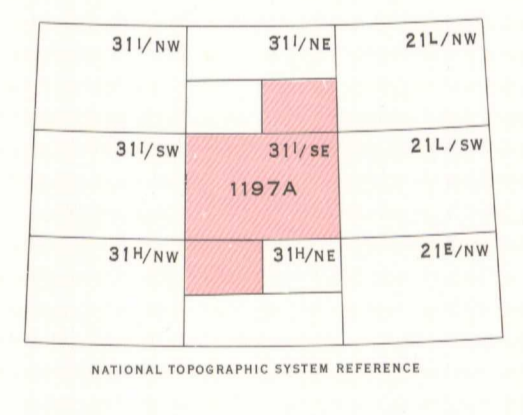
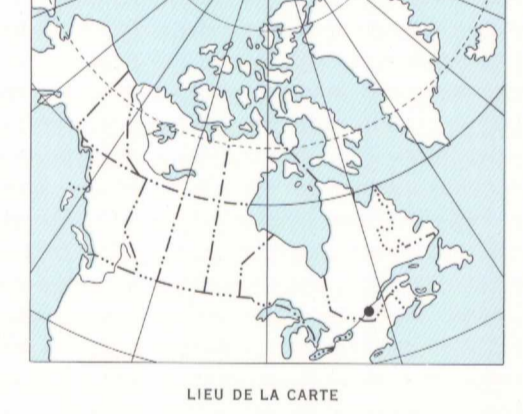
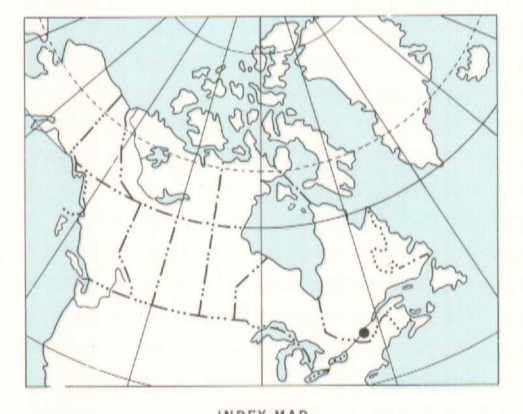
Approximate magnetic declination 1975, 16°56' West decreasing 0.4' annually

Stries glaciaires (direction du mouvement des glaces connue, inconnue)
 Estime et haut-fond
 Frontière géologique (approximative)
 Limite de la cartographie géologique
 Géologie de N.R. Gault, 1950-1955
 Annexé au mémoire 359 de la C.G.C.
 Cartographie géologique de la Commission géologique du Canada

Route principale
 Toute saison
 Autres routes
 Voie ferrée et station
 Bureau de poste
 Cours d'eau intermittent
 Rapids
 Tranchée d'irrigation
 Marais
 Barrage
 Courbes de niveau (équidistance 100 pieds)

Fond de carte dessiné par la Commission géologique du Canada, 1969, d'après des cartes publiées au 1:50,000 par la Direction des levés et de la cartographie et le Service géoprognose de l'Armée, G.R.C., 1952-1955, 1958.

Déclinaison magnétique approximative en 1975, 16°56' ouest, décroissant de 0.4' annuellement



MAP 1197A
 SURFICIAL GEOLOGY
 CENTRAL ST. LAWRENCE
 LOWLAND
 QUEBEC

CARTE 1197A
 GÉOLOGIE DES DÉPÔTS MEUBLES
 LA PARTIE CENTRALE DES
 BASSES-TERRES DU ST-LAURENT
 QUÉBEC

