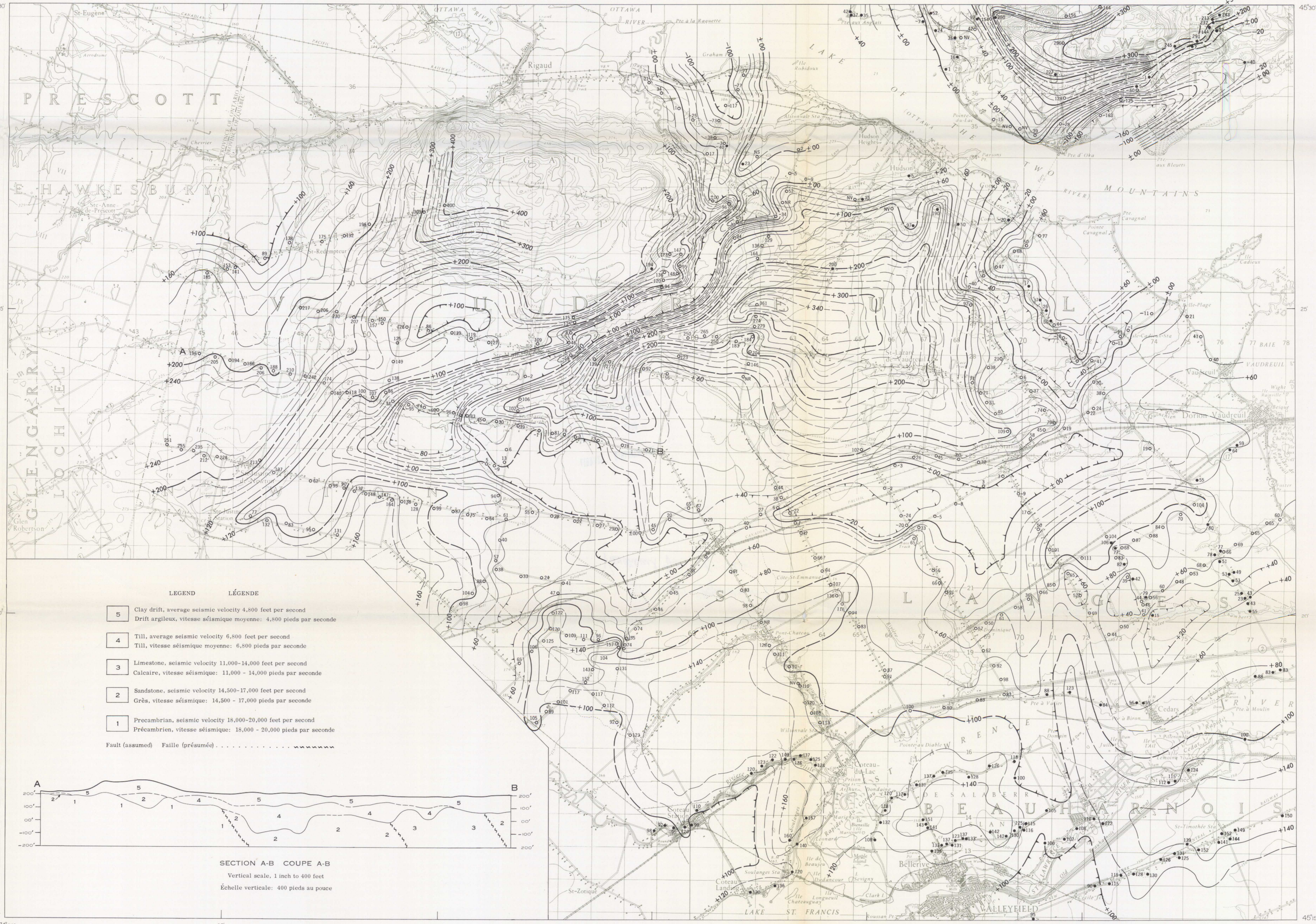


PRELIMINARY SERIES  
 SÉRIE DES CARTES PRÉLIMINAIRES

31 5  
 74 00



**LEGEND**  
 Bedrock contours (datum sea-level; interval 20 feet) . . . . . +100  
 Seismic shot point (with elevation of bedrock surface) . . . . . o 105  
 (NV, no value; NS, not shot; NR, no record) . . . . . o NV  
 Boring data (with elevation of bedrock surface) . . . . . • 170

Seismic interpretation by George D. Hobson, 1960, 1961  
 Cartography by the Geological Survey of Canada, 1962

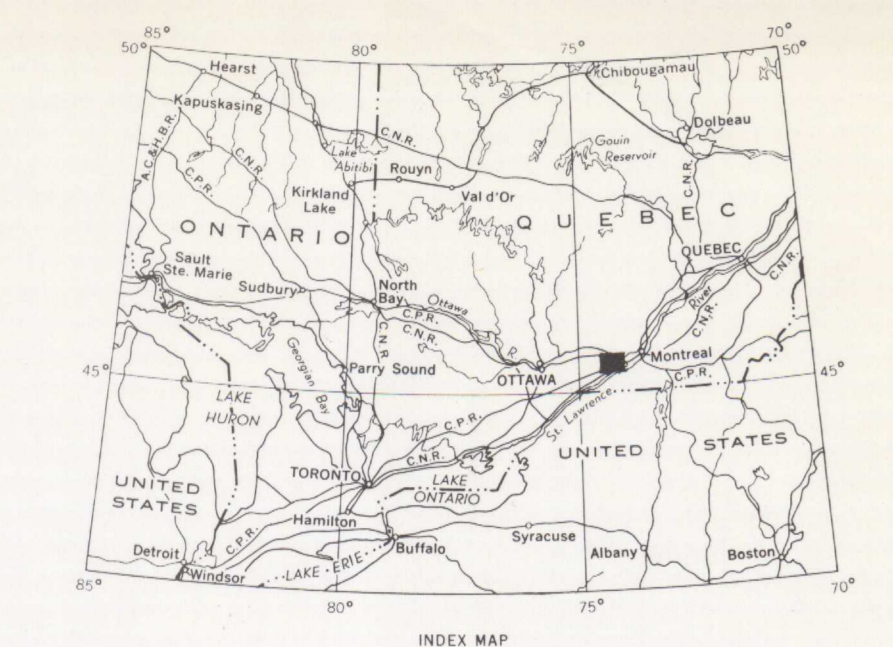
Highway . . . . .  
 Other roads . . . . .  
 Railway . . . . .  
 Provincial boundary . . . . .  
 County boundary . . . . .  
 Township or Parish boundary . . . . .  
 Electric power line . . . . .  
 Telephone line . . . . .  
 Buildings . . . . .  
 Post Office . . . . .  
 Lighthouse . . . . .  
 Wharf or pier . . . . .  
 Swamp or marsh . . . . .  
 Intermittent stream . . . . .  
 Contours (interval 25 feet) . . . . .  
 Height in feet above mean sea-level . . . . .

Base-map by the Army Survey Establishment, R.C.E. Dept.  
 of National Defence, 1944, 1945

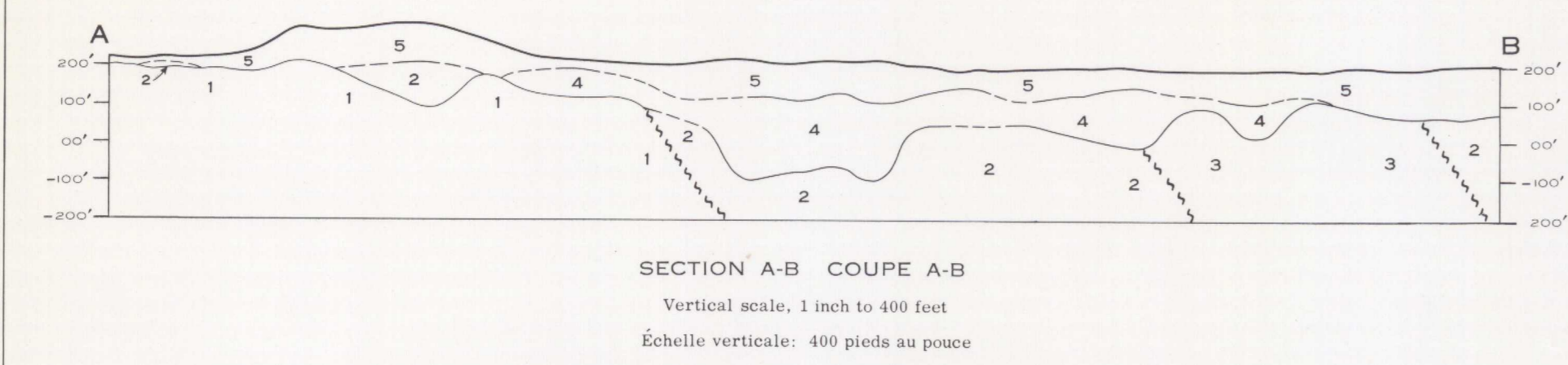
Approximate magnetic declination, 14° 16' West, decreasing 0'.6 annually

Geographical names subject to revision

Air photographs covering this area may be  
 obtained through the National Air Photographic  
 Library, Topographical Survey, Ottawa



**LEGEND LÉGENDE**  
 5 Clay drift, average seismic velocity 4,800 feet per second  
 Drift argileux, vitesse sismique moyenne: 4,800 pieds par seconde  
 4 Till, average seismic velocity 6,800 feet per second  
 Till, vitesse sismique moyenne: 6,800 pieds par seconde  
 3 Limestone, seismic velocity 11,000-14,000 feet per second  
 Calcaire, vitesse sismique: 11,000 - 14,000 pieds par seconde  
 2 Sandstone, seismic velocity 14,500-17,000 feet per second  
 Grès, vitesse sismique: 14,500 - 17,000 pieds par seconde  
 1 Precambrian, seismic velocity 18,000-20,000 feet per second  
 Précambrien, vitesse sismique: 18,000 - 20,000 pieds par seconde  
 Fault (assumed) Faille (présuimée) . . . . .



**LÉGENDE**  
 Courbes de niveau de la roche en place (origine: niveau de la mer; équidistance: 20 pieds) . . . . . +100  
 Point d'explosion pour travaux sismiques (avec élévation de la surface de la roche en place) . . . . . o 105  
 (NV, valeur rejetée; NS, trou non utilisé; NR, pas de données) . . . . . o NV  
 Données de sondage (avec élévation de la surface de la roche en place) . . . . . • 170

Interprétation des données sismiques par George D. Hobson, 1960, 1961  
 Cartographie: Commission géologique du Canada, 1962

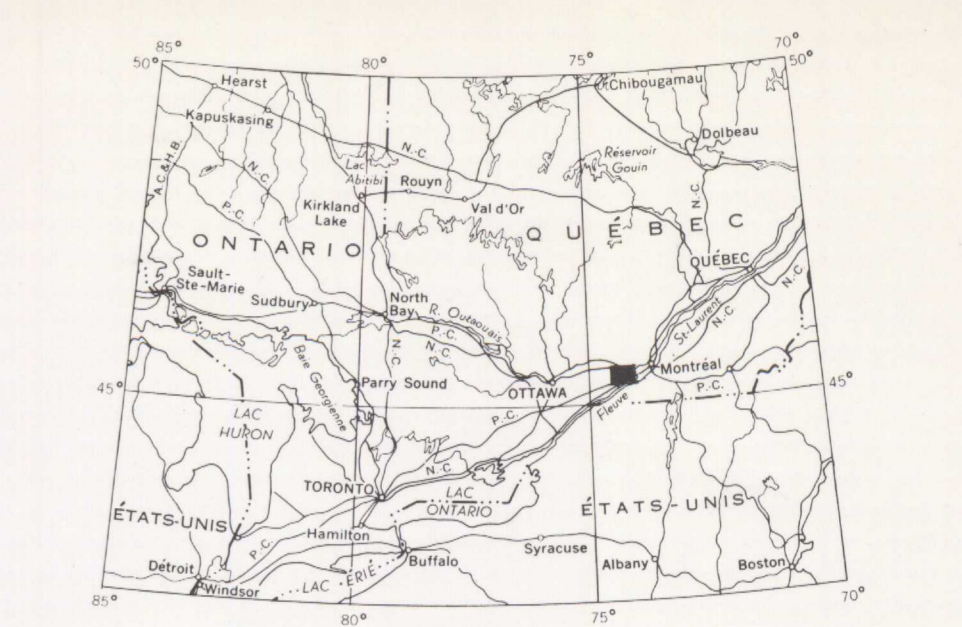
Route principale . . . . .  
 Autres routes . . . . .  
 Voie ferrée . . . . .  
 Frontière interprovinciale . . . . .  
 Limite de canton ou paroisse . . . . .  
 Ligne de transport d'énergie . . . . .  
 Ligne téléphonique . . . . .  
 Bâtiments . . . . .  
 Bureau de poste . . . . .  
 Phare . . . . .  
 Quai ou embarcadere . . . . .  
 Graviere . . . . .  
 Marais ou maréage . . . . .  
 Cours d'eau intermittent . . . . .  
 Courbes de niveau (équidistance: 25 pieds) . . . . .  
 Hauteur en pieds au-dessus du niveau moyen de la mer . . . . .

Carte de base par le Service topographique de l'Armée, G.R.C.,  
 ministère de la Défense nationale 1944, 1945

Déclinaison magnétique approximative, 14° 16' ouest,  
 décroissant de 0'.6 par an

Noms géographiques sujets à révision

On peut obtenir des photographies aériennes de cette  
 région en s'adressant à la Photographie nationale  
 de l'air, Levés topographiques, Ottawa



MANUSCRIPTS  
 MAR 29 1962  
 G. S. C.

MAP 30-1961  
 (TO ACCOMPANY PAPER 61-20)  
 BEDROCK TOPOGRAPHY  
 VAUDREUIL  
 QUEBEC

CARTE 30-1961  
 (ACCOMPAGNANT L'ÉTUDE 61-20)  
 TOPOGRAPHIE DE  
 LA ROCHE EN PLACE  
 VAUDREUIL  
 QUÉBEC

Scale, 1 inch to 1 mile  
 1 / 63,360  
 Échelle, 1 mille au pouce  
 Miles 1 1/2 0 2 3 Miles

PUBLIÉ EN 1962  
 ON PEUT OBTENIR DES EXEMPLAIRES DE CETTE CARTE EN S'ADRESSANT  
 AU DIRECTEUR DE LA COMMISSION GÉOLOGIQUE DU CANADA, À OTTAWA  
 IMPRIMÉ PAR LA DIRECTION DES LEVÉS ET DE LA CARTOGRAPHIE

MAP 30-1961 CARTE  
 VAUDREUIL  
 QUÉBEC