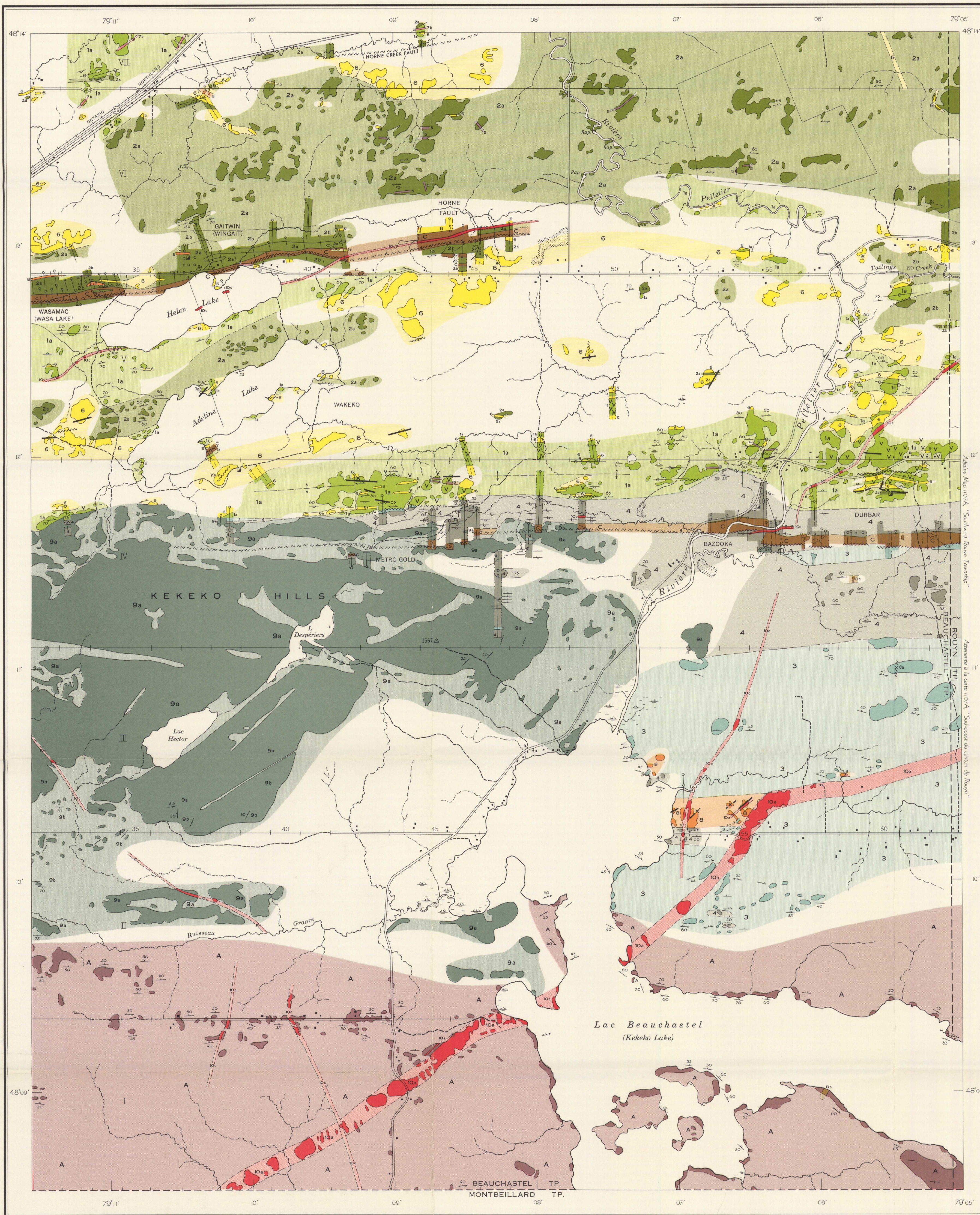


LEGEND

NOTE: Outcrops or areas of outcrop and diamond drill intersections are shown by deep colour; inferred extensions beneath drift are shown by a lighter tint of the same colour except in certain areas which are uncoloured.

- PROTEROZOIC**
- 10a, olivine diabase and gabbro; 10b, porphyritic olivine diabase and gabbro; 10c, quartz diabase and gabbro; 10d, porphyritic quartz diabase and gabbro (10d occurs on Map 1107A only) (10d occurs on Map 1108A only)
 - 9, COBALT GROUP (9)
 - 9a, conglomerate; 9b, greywacke
 - 8, Syenite porphyry
 - 7, 7a, potassic granite; 7b, albite granite (7a occurs on Maps 1107A and 1108A only)
 - 6, Quartz diorite and diorite; 6a, older diorite; possibly in part or wholly pre-Timiskaming
 - 5, Basic dykes or sills, chiefly andesite; possibly in part or wholly pre-Timiskaming
- ARCHÆAN**
- TIMISKAMING (3, 4)**
- 4, Greywacke, minor conglomerate
 - 3, Conglomerate, minor greywacke
- KEEWATIN (ABITIBI) (1, 2)**
- 2, 2a, rhyolite, rhyolite porphyry, rhyolite flow breccia; 2b, rhyolite tuff and pyroclastic breccia (agglomerate); 2c, dacite
 - 1, 1a, andesite and andesite flow breccia; 1b, andesite tuff and pyroclastic breccia (agglomerate) (1b occurs on Maps 1107A and 1108A only)
- PONTIAC GROUP (A, B, C, D)**
- A, Mica schist, altered greywacke
 - B, Andesite, andesite tuff, amphibolite, amphibole schist (B occurs on Maps 1107A and 1108A only)
 - C, Carbonate-talc chlorite schist
 - D, D_a, amphibolite schist; D_b, mica-talc amphibolite schist (altered pyroxenite)
- Structural symbols:**
- V, Variolitic structure
 - Flow contact
 - Bedding, pillow structure, tops known (inclined, vertical)
 - Bedding (inclined, vertical, overturned)
 - Bedding, tops unknown (inclined, dip unknown)
 - Schistosity (inclined, vertical, dip unknown)
 - Fault, shear zone, or vein
 - Vein
 - Anticline (defined, approximate)
 - Syncline (defined, approximate)
 - Diamond drill-hole (surface projection of geology inferred)
 - Prospect (copper)
 - Shaft
 - Mineral pit



LEGENDE

NOTE: Les teintes foncées montrent les affleurements rocheux ou les zones d'affleurement et l'intersection des trous de forage à diamant; le prolongement inféré de la formation sous-jacente aux dépôts meubles est indiqué par une teinte plus claire de la même couleur à l'exception de quelques endroits non colorés.

- PROTÉROZOÏQUE**
- 10a, diabase et gabbro à olivine; 10b, diabase et gabbro porphyritiques à olivine; 10c, diabase et gabbro quartziques; 10d, diabase et gabbro quartziques porphyritiques (10d n'apparaît que sur la carte 1107A) (10d n'apparaît que sur la carte 1108A)
 - 9, GROUPE COBALT (9)
 - 9a, conglomérat; 9b, grauwacke
 - 8, Porphyre syénitique
 - 7, 7a, granite potassique; 7b, granite à albite (7a n'apparaît que sur les cartes 1107A et 1108A)
 - 6, Diorite quartzique et diorite; 6a, diorite plus ancienne; peut-être en partie ou totalement pré-Timiskaming
 - 5, Dykes et sills basiques, principalement andésite; peut-être en partie ou totalement pré-Timiskaming
- ARCHÉEN**
- TÉMISCAMINGUE (3, 4)**
- 4, Gräuwacke, un peu de conglomérat
 - 3, Conglomérat, un peu de gräuwacke
- KEEWATIN (ABITIBI) (1, 2)**
- 2, 2a, rhyolite, rhyolite à porphyre, coulée bréchiforme rhyolitique; 2b, tuf rhyolitique et brèche pyroclastique (agglomérat); 2c, dacite
 - 1, 1a, andésite et coulée bréchiforme andésitique; 1b, tuf andésitique et brèche pyroclastique (agglomérat) (1b n'apparaît que sur les cartes 1107A et 1108A)
- GROUPE PONTIAC (A, B, C, D)**
- A, Schiste à mica, gräuwacke altéré
 - B, Andésite, tuf andésitique, amphibolite, schiste à amphibole (B n'apparaît que sur les cartes 1107A et 1108A)
 - C, Schiste à carbonate, talc et chlorite
 - D, D_a, schiste amphibolitique; D_b, schiste amphibolitique à mica et talc (pyroxénite altérée)
- Structure variolique** V
- Contact de coulées** /
- Stratification, structure en coussins, sommets connus (incliné, verticale)** /
- Stratification (incliné, verticale, renversée)** /
- Stratification sommets inconnus (incliné, pendage inconnu)** /
- Schistose (incliné, verticale, pendage inconnu)** /
- Fautes, zones de cisaillement, ou filon** /
- Filon** /
- Anticline (défini, présumé)** /
- Syncline (défini, présumé)** /
- Trou de forage à diamant (avec projection présumée des couches à la surface)** /
- Possibilité minière (cuivre)** /
- Puits de mine** /
- Fouilles** /

Note 1. En aucun cas le groupe Pontiac n'est en contact avec les roches volcaniques du groupe Abitibi mais, comme elles, est recouvert en discordance par le conglomérat Timiskaming.

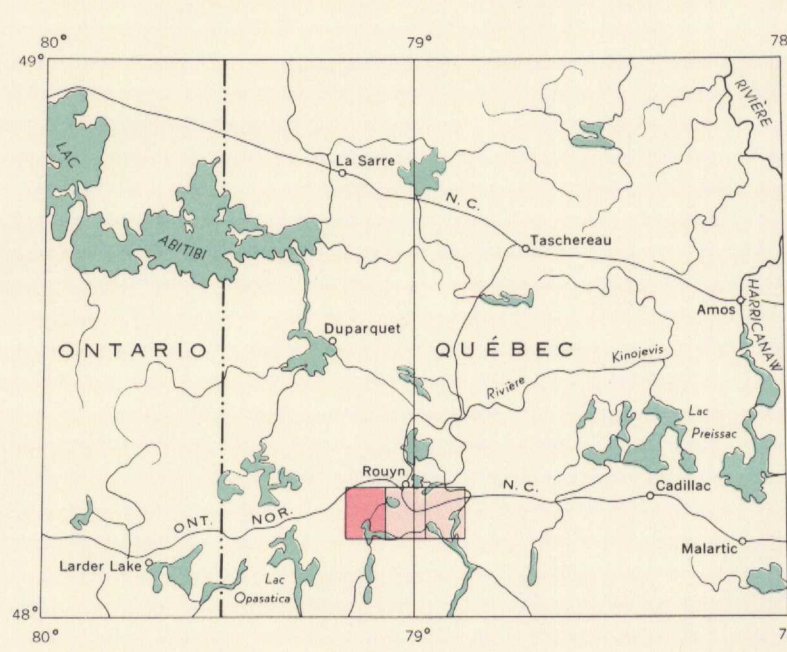
Geologie par M. E. Wilson, 1939-1942, 1944-1945, 1952
 Accompagnant le mémoire 315 de la C. G. C. par M. E. Wilson

- Route principale** /
- Autres routes** /
- Chemin de fer** /
- Ligne haute tension** /
- Ligne téléphonique** /
- Bâtiment** /
- Église** /
- École** /
- Bureau de poste** /
- Pont** /
- Point géodésique** /
- Limite de canton** /
- Numéro de rang et de lot** /
- Lac ou cours d'eau intermittent** /
- Rapide** /
- Marais** /
- Gravrière** /
- Récif ou petite île** /
- Hauteur en pieds au-dessus du niveau moyen de la mer** /

Cartographie: Commission géologique du Canada, 1961

On peut obtenir des photographies aériennes de cette région en s'adressant à la Photothèque nationale de l'air, Levés topographiques, Ottawa

Déclinaison magnétique approximative; 11° 09' Ouest



Note 1. The Pontiac Group is nowhere in contact with the volcanic rocks of the Abitibi Group but, like them, is overlain unconformably by Timiskaming conglomerate.

Geology by M. E. Wilson, 1939-1942, 1944-1945, 1952

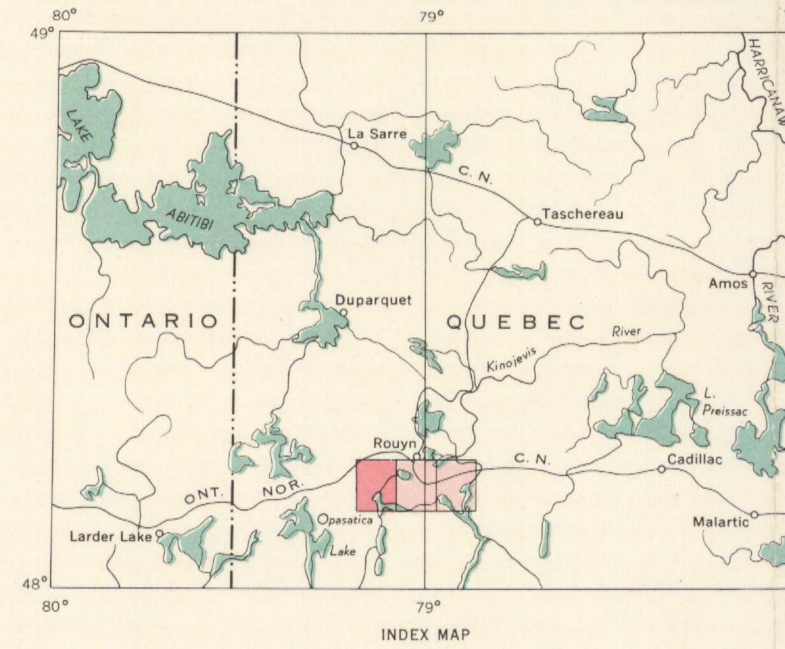
To accompany G. S. C. Memoir 315 by M. E. Wilson

- Main highway** /
- Other roads** /
- Trail** /
- Railway** /
- Power transmission line** /
- Telephone line** /
- Building** /
- Church** /
- School** /
- Post Office** /
- Bridge** /
- Horizontal control point** /
- Township boundary** /
- Concession and lot number** /
- Intermittent lake or stream** /
- Rapids** /
- Marsh** /
- Gravel pit** /
- Reef or small island** /
- Height in feet above mean sea-level** /

Cartography by the Geological Survey of Canada, 1961

Air photographs covering this map-area may be obtained through the National Air Photographic Library, Topographical Survey, Ottawa

Approximate magnetic declination; 11° 09' West



MAP 1106A
 GEOLOGY
SOUTHEAST BEAUCHASTEL TOWNSHIP
 TEMISCAMINGUE COUNTY
 QUEBEC

Scale: 1 inch to 1,500 feet 1/18,000 Échelle: 1,500 pieds au pouce
 Feet 1500 750 0 1500 3000 4500 Pieds

MAP 1106A
 GÉOLOGIE
SUD-EST DU CANTON DE BEAUCHASTEL
 COMTÉ DE TÉMISCAMINGUE
 QUÉBEC

NOT TO BE TAKEN FROM LIBRARY
 NE PAS SORTIR DE LA BIBLIOTHÈQUE