

LEGEND

NOTE: Outcrops or areas of outcrop and diamond drill intersections are shown by deep colour; inferred extensions beneath drift are shown by a lighter tint of the same colour except in certain areas which are uncoloured

- PROTEROZOIC**
- 10a, olivine diabase and gabbro; 10b, porphyritic olivine diabase and gabbro; 10c, quartz diabase and gabbro; 10d, porphyritic quartz diabase and gabbro (10b occurs on Map 1107A only)
  - COBALT GROUP (9)
    - 9a, conglomerate; 9b, greywacke (9a and 9b occur on Map 1106A only)
  - 8 Syenite porphyry
  - 7 7a, potassic granite; 7b, albite granite (7b occurs on Maps 1106A and 1107A only)
  - 6 Quartz diorite and diorite; 6a, older diorite, possibly in part or wholly pre-Timiskaming (6a occurs on Maps 1106A and 1107A only)
  - 5 Basic dykes or sills, chiefly andesite, possibly in part or wholly pre-Timiskaming (occurs on Maps 1106A and 1107A only)
- ARCHÉEN**
- TIMISKAMING (3, 4)**
- 4 Greywacke, minor conglomerate
  - 3 Conglomerate, minor greywacke
- KEEWATIN (ABITIBI) (1, 2)**
- 2 2a, rhyolite, rhyolite porphyry, rhyolite flow breccia; 2b, rhyolite tuff and pyroclastic breccia (agglomerate); 2c, dacite (2c occurs on Maps 1106A and 1107A only)
  - 1 1a, andesite and andesite flow breccia; 1b, andesite tuff and pyroclastic breccia (agglomerate)
- PONTIAC GROUP (A, B)**
- A, Mica schist, altered greywacke
  - B, Andesite, andesite tuff, amphibolite, amphibole schist
  - C Carbonate-talc chlorite schist
  - D<sub>a</sub>, amphibolite schist
  - D<sub>b</sub>, mica-talc amphibolite schist (altered pyroxenite) (D<sub>b</sub> occurs on Maps 1106A and 1107A only)

- Variscite structure**
- Flow contact
  - Bedding, pillow structure, tops known (inclined, vertical)
  - Bedding (inclined, vertical, overturned)
  - Bedding (dip known, upper side of bed unknown)
  - Schistosity (inclined, vertical, dip unknown)
  - Fault, shear zone, or vein
  - Vein
  - Anticline (defined, approximate)
  - Syncline (defined, approximate)
  - Diamond drill-hole (surface projection of geology inferred)
  - Prospect (copper)
  - Shaft
  - Mineral pit

Note 1. The Pontiac group is nowhere in contact with the volcanic rocks of the Abitibi group but, like them, is overlain unconformably by Timiskaming conglomerate.

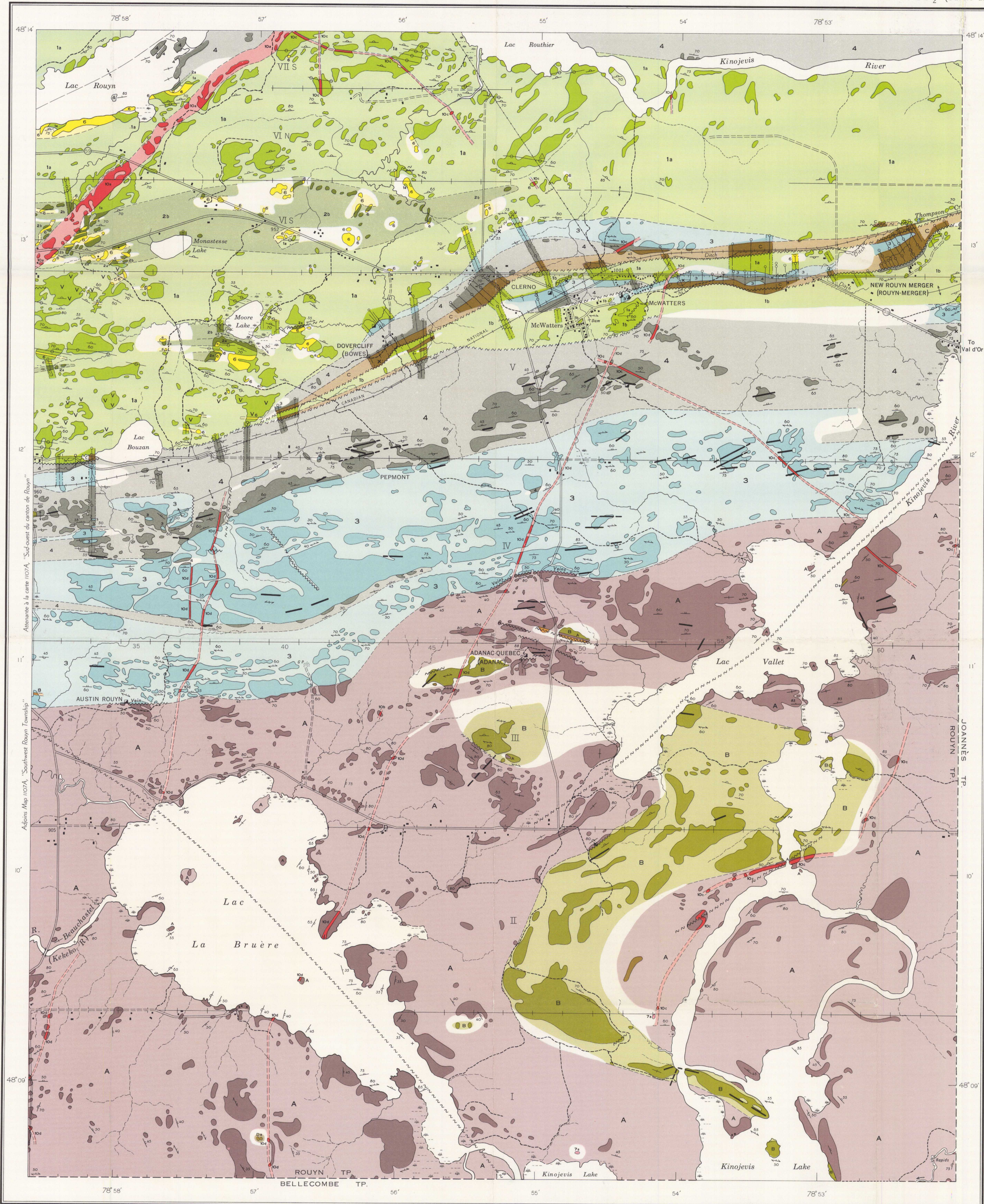
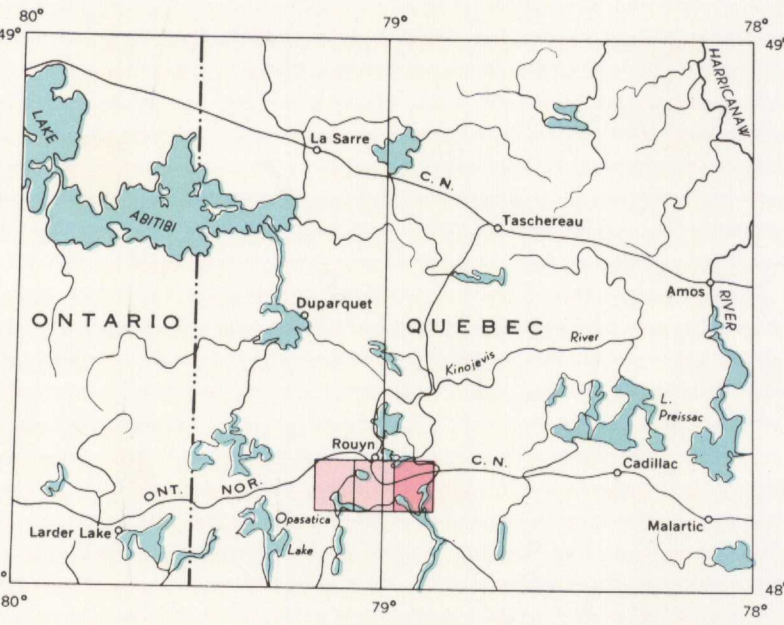
Geology by M. E. Wilson, 1939-1942, 1944-1945, 1952  
To accompany G. S. C. Memoir 315 by M. E. Wilson

- Main highway**  
**Other roads**  
**Trail**  
**Railway**  
**Power transmission line**  
**Telephone line**  
**Building**  
**Church**  
**School**  
**Post office**  
**Bridge**  
**Horizontal control point**  
**Township boundary**  
**Concession and lot number**  
**Intermittent lake or stream**  
**Rapid**  
**Marsh**  
**Gravel pit**  
**Reef or small island**  
**Height in feet above mean sea-level** 1001

Cartography by the Geological Survey of Canada, 1961

Air photographs covering this map-area may be obtained through the National Air Photographic Library, Topographical Survey, Ottawa

Approximate magnetic declination, 11° 33' West



LÉGENDE

NOTE: Les teintes foncées montrent les affleurements rocheux ou les zones d'affleurement et l'intersection des trous de forage à diamant; le prolongement inféré de la formation sous-jacente aux dépôts meubles est indiqué par une teinte plus claire de la même couleur à l'exception de quelques endroits non colorés

- PROTEROZOÏQUE**
- 10a, diabase et gabbro à olivine; 10b, diabase et gabbro porphyriques à olivine; 10c, diabase et gabbro quartziques; 10d, diabase et gabbro quartziques porphyriques (10b n'apparaît que sur la carte 1107A)
  - 9a, conglomérat; 9b, grauwacke (9a et 9b n'apparaissent que sur la carte 1106A)
  - 8 Porphyre syénitique
  - 7 7a, granite potassique; 7b, granite à albite (7b n'apparaît que sur les cartes 1106A et 1107A)
  - 6 Diorite quartzique et diorite; 6a, diorite plus ancienne, peut-être en partie ou totalement pré-Timiskaming (6a n'apparaît que sur les cartes 1106A et 1107A)
  - 5 Dykes et sills basiques, principalement andésite; peut-être en partie ou totalement pré-Timiskaming (n'apparaît que sur les cartes 1106A et 1107A)
- ARCHÉEN**
- TÉMISKAMING (3, 4)**
- 4 Gräuwacke, un peu de conglomérat
  - 3 Conglomérat, un peu de gräuwacke
- KEEWATIN (ABITIBI) (1, 2)**
- 2a, rhyolite, rhyolite à porphyre, coulée bréchiforme rhyolitique; 2b, tuf rhyolitique et brèche pyroclastique (agglomérat); 2c, dacite (2c n'apparaît que sur les cartes 1106A et 1107A)
  - 1 1a, andésite et coulée bréchiforme andésitique; 1b, tuf andésitique et brèche pyroclastique (agglomérat)
- GRUPE PONTIAC (A, B)**
- A, Schiste à mica, gräuwacke alésiré
  - B, Andésite, tuf andésitique, amphibolite, schiste à amphibole
  - C Schiste à carbonate, talc et chlorite
  - D<sub>a</sub>, schiste amphibolitique; D<sub>b</sub>, schiste amphibolitique à mica et talc (pyroxénite alésiré) (D<sub>b</sub> n'apparaît que sur les cartes 1106A et 1107A)

- Structure variscite**
- Contact de coulées
  - Stratification, structure en coussins, sommets connus (incliné, vertical)
  - Stratification (incliné, vertical, renversé)
  - Stratification sommets inconnus (incliné, pendage inconnu)
  - Schistosité (incliné, vertical, pendage inconnu)
  - Faïlle, zone de cisaillement, ou filon
  - Filon
  - Anticline (défini, présumé)
  - Syncline (défini, présumé)
  - Trou de forage à diamant (avec projection présumée des couches à la surface)
  - Possibilité minière (cuivre)
  - Puits de mine
  - Fouilles

Note 1. En aucun cas le groupe Pontiac n'est en contact avec les roches volcaniques du groupe Abitibi mais, comme elles, est recouvert en discordance par le conglomérat Timiskaming

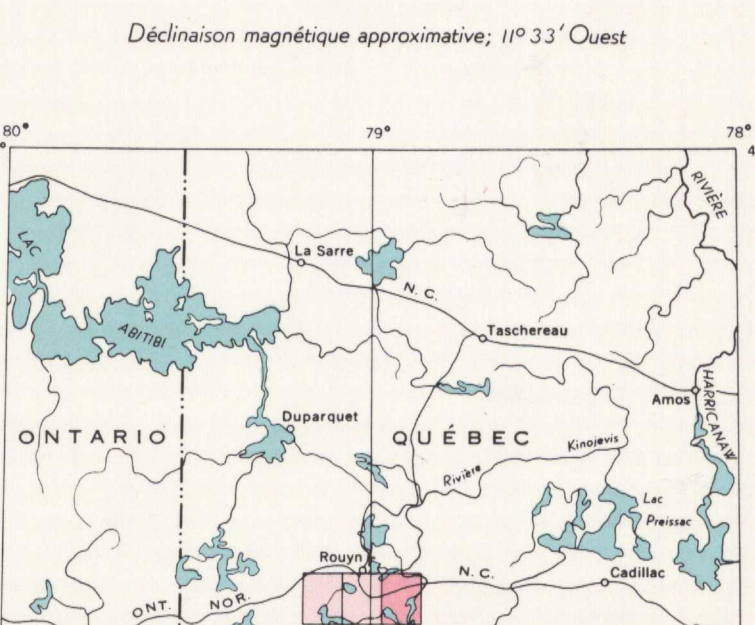
Geologie par M. E. Wilson, 1939-1942, 1944-1945, 1952  
Accompagnant le mémoire 315 de la C. G. C. par M. E. Wilson

- Route principale**  
**Autres routes**  
**Sentier**  
**Chemin de fer**  
**Ligne haute tension**  
**Ligne téléphonique**  
**Bâtiment**  
**Église**  
**École**  
**Bureau de poste**  
**Pont**  
**Point géodésique**  
**Limite de canton**  
**Numéro de rang et de lot** II 20  
**Lac ou cours d'eau intermittent**  
**Rapide**  
**Marais**  
**Gravière**  
**Récif ou petite île**  
**Hauteur en pieds au-dessus du niveau moyen de la mer** 1001

Cartographie: Commission géologique du Canada, 1961

On peut obtenir des photographies aériennes de cette région en s'adressant à la Photothèque nationale de l'air, Levés topographiques, Ottawa

Déclinaison magnétique approximative, 11° 33' Ouest



PUBLISHED 1962 / ÉCHÉLONNÉ EN 1962  
COPIES OF THIS MAP MAY BE OBTAINED FROM THE DIRECTOR, GEOLOGICAL SURVEY OF CANADA, OTTAWA  
ON PEUT OBTENIR DES EXEMPLAIRES DE CETTE CARTE EN S'ADRESSANT AU DIRECTEUR DE LA COMMISSION GÉOLOGIQUE DU CANADA, À OTTAWA

Scale: 1 inch to 1,500 feet / Échelle: 1,500 pieds au pouce

1500 750 0 1500 3000 4500 Feet / Pieds

PRINTED BY THE SURVEYS AND MAPPING BRANCH / IMPRIMÉ PAR LA DIRECTION DES LEVÉS ET DE LA CARTOGRAPHIE  
AUG 17 1962

MAP 1108A GEOLOGY SOUTHEAST ROUYN TOWNSHIP TEMISCAMINGUE COUNTY QUEBEC  
CARTE 1108A GÉOLOGIE SUD-EST DU CANTON DE ROUYN COMTÉ DE TÉMISKAMINGUE QUÉBEC

NOT TO BE TAKEN FROM LIBRARY / NE PAS SORTIR DE LA BIBLIOTHÈQUE  
G3401-C5  
1910-  
G4  
amc  
1108A  
MAP LIBRARY / CARTOTHEQUE