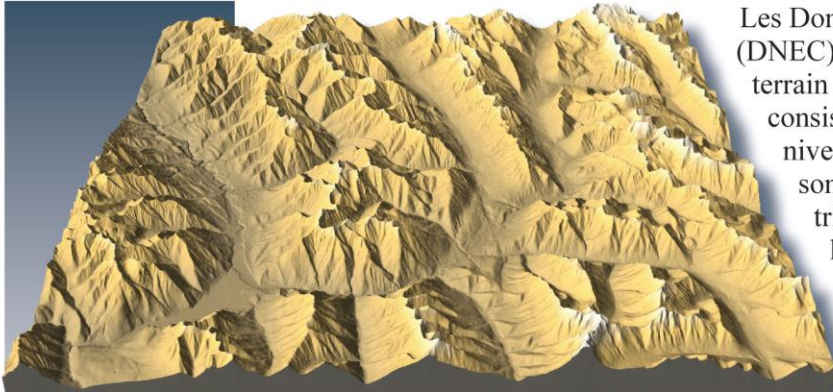


# Géobase

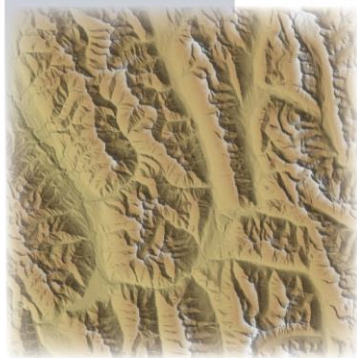
Données numériques  
d'élévation du Canada

Une alliance profitable...



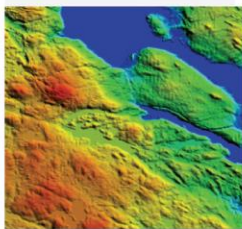
Les Données numériques d'élévation du Canada (DNEC) sont des quadrillages de valeurs d'altitude du terrain à intervalle régulier. Un fichier de DNEC consiste en données d'altitudes par rapport au niveau moyen de la mer et dont les coordonnées sont basées sur le Système de référence planimétrique nord-américain de 1983 (NAD 83). Dans la mesure du possible, ce sont des jeux de données provinciaux qui sont utilisés comme source pour les DNEC. Lorsque des données provinciales ne sont pas disponibles, les données sources sont tirées de la Base nationale de données

topographiques (BNDD) à 1/50 000 et 1/250 000.



Chaque fichier de DNEC couvre la moitié d'un feuillet du Système national de référence cartographique (SNRC). Suivant la latitude du jeu de DNEC, la résolution du quadrillage varie de 8 à 23 mètres pour les pavés du SNRC à 1/50 000 et de 32 à 93 mètres pour les pavés du SNRC à 1/250 000 (suivant les coordonnées géographiques).

Les données devraient être compatibles avec tous les logiciels permettant de lire les données "DTED" (Digital Terrain Elevation Data) du United States Geological Survey (USGS).



Formats de distribution :  
DNEC (DTED du USGS  
modifié)

Projection :  
Coordonnées  
géographiques  
(latitude/longitude)

ÉTAT DES DNEC  
1 / 250 000 DNEC



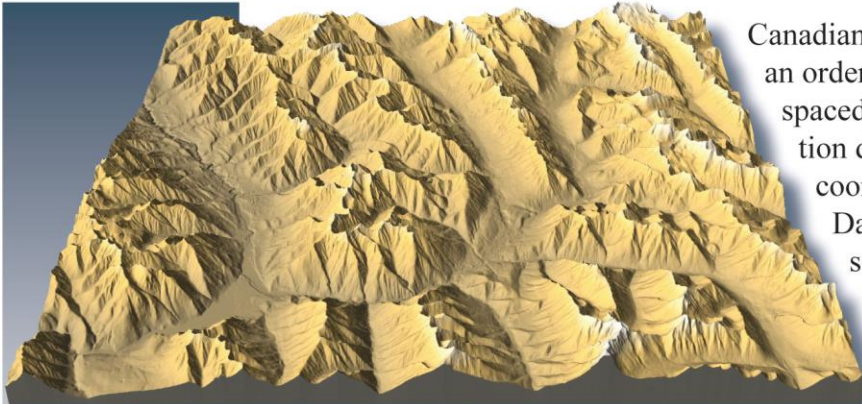
Conseil canadien de la géomatique

Canada

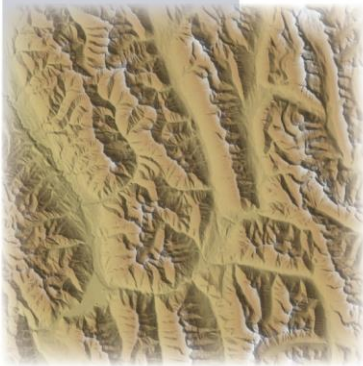
# GeoBase

## Canadian Digital Elevation Data

Building on Common Ground...

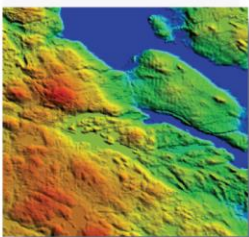


Canadian Digital Elevation Data (CDED) consists of an ordered array of ground elevations at regularly spaced intervals. A CDED file consists of elevation data relative to Mean Sea Level, with coordinates based on the North American Datum 1983 horizontal reference datum. The source for CDED is provincial data sets where possible. Where provincial data was not available, the 1:50,000 and 1:250,000 National Topographic Data Base (NTDB) were used as source materials.



With a few exceptions, each CDED file covers one half of a National Topographic System (NTS) map sheet. Depending on the latitude of the CDED section, the grid resolution varies from 8 to 23 metres for the 1:50,000 NTS tiles, and from 32 to 93 metres for the 1:250,000 NTS tiles respectively (based on geographic coordinates).

The data should be compatible with all translators designed for the United States Geological Survey (USGS) Digital Terrain Elevation Data (DTED).



Data Formats: CDED  
(modified USGS DTED)

Data Projection:  
Geographic  
(Lat/Long)

CDED 1:250K  
PRODUCTION STATUS

