

## Analyse préliminaire de l'énergie éolienne en mer au Canada atlantique

### Description

L'éolien en mer représente une source potentiellement importante d'énergie à faible émission de carbone pour le Canada, et le fait de s'assurer que des données pertinentes et de haute qualité et des analyses scientifiquement fondées sont intégrées aux processus décisionnels augmentera les chances de succès de tout déploiement futur d'énergie éolienne en mer dans le Canada. Pour soutenir cet objectif, CanmetÉNERGIE-Ottawa (CE-O), un laboratoire fédéral au sein de Ressources naturelles Canada (RNC), a réalisé une analyse préliminaire des considérations pertinentes pour l'éolien offshore, avec un accent initial sur le Canada atlantique. Pour effectuer l'analyse, le CE-O a utilisé des logiciels et des méthodes de système d'information géographique (SIG) et s'est engagé auprès de plusieurs ministères fédéraux pour acquérir des données pertinentes et obtenir des avis d'experts en la matière sur l'utilisation appropriée de ces données dans le contexte de l'analyse. Le but de ce travail est de soutenir l'identification des régions candidates au sein du Canada atlantique qui pourraient devenir des zones désignées pour l'énergie éolienne extracôtière à l'avenir.

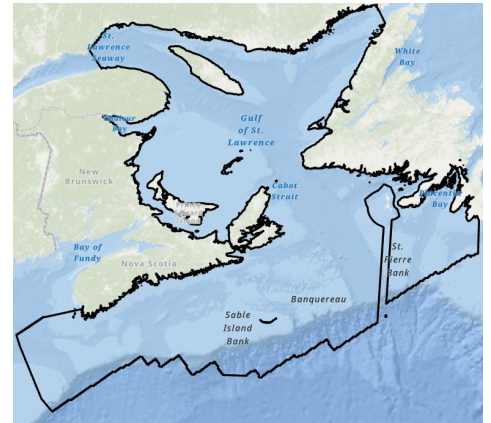
La zone d'étude pour l'analyse comprenait le golfe du Saint-Laurent, les côtes ouest et sud de l'île de Terre-Neuve et les eaux côtières au sud de la Nouvelle-Écosse. Douze couches de données d'entrée représentant diverses considérations géophysiques, écologiques et d'utilisation des océans ont été incorporées dans le cadre d'une approche d'analyse multicritères (AMC) pour évaluer les effets de multiples entrées dans un cadre cohérent. Six scénarios ont été développés qui permettent de visualiser une gamme de résultats en fonction de la pondération d'influence appliquée aux différentes couches d'entrée et de la notation d'adéquation appliquée dans chaque couche.

Cette évaluation préliminaire a permis d'identifier plusieurs zones qui pourraient être des candidats pour de futures zones éoliennes offshore désignées, y compris les zones du golfe du Saint-Laurent au nord de l'Île-du-Prince-Édouard et à l'ouest de l'île de Terre-Neuve, et les zones entourant l'île de Sable. Cette étude est soumise à plusieurs limitations, à savoir des données manquantes et incomplètes, le manque d'accent sur les effets temporels et cumulatifs, et la subjectivité inhérente du système de notation appliqué. Des travaux supplémentaires sont nécessaires pour combler les lacunes dans les données et tenir compte des impacts à l'échelle de l'écosystème avant le déploiement de projets éoliens en mer dans les eaux côtières du Canada. Malgré ces limites, cette étude et les données compilées lors de sa préparation peuvent aider à identifier des emplacements prometteurs pour un examen plus approfondi.

Une description de la méthodologie utilisée pour entreprendre cette étude est contenue dans le rapport ci-joint, disponible au lien suivant : <https://doi.org/10.4095/331855>

Étendue géographique SO:-72.623 38.97, NE:-48.716 51.736

### Imagette



### Classification des données

Thésaurus des sujets de base du gouvernement du Canada	Climat, Énergie renouvelable, Ressources renouvelables, Vent, Énergie éolienne, Environnement, Évaluation
Catégorie thématique	Environnement
Catégorie thématique	Océans

### Personne-ressource pour les métadonnées

Organisation	Gouvernement du Canada;Ressources naturelles Canada;Canmet ÉNERGIE Ottawa/ Secteur des technologies énergétiques/Bâtiments et renouvelables/ Chaleur et électricité renouvelables
Adresse	1 promenade Haanel
Ville	Ottawa
Code postal	K1A 1M1
Courriel	ceobusinessoffice-c eobureaudeaffaires @nrca-nrcan.gc.ca
Heures de service	09:00-17:00 EST
Rôle	Réviseur

### Personne-ressource pour les données

Organisation	Gouvernement du Canada;Ressources naturelles
--------------	--



Période de temps Depuis:1998-01-01 - Jusqu'à:2020-12-31

### Ressources de données

Nom	Type de ressource	Langue	Format
<a href="#">Analyse préliminaire de l'énergie éolienne en mer au Canada atlantique</a>	Service Web	Anglais	ESRI REST
<a href="#">Analyse préliminaire de l'énergie éolienne en mer au Canada atlantique</a>	Service Web	Français	ESRI REST
<a href="#">Analyse préliminaire de l'énergie éolienne en mer au Canada atlantique</a>	Service Web	Anglais	WMS
<a href="#">Analyse préliminaire de l'énergie éolienne en mer au Canada atlantique</a>	Service Web	Français	WMS
<a href="#">Analyse préliminaire de l'énergie éolienne en mer au Canada atlantique</a>	Données	Anglais	FGDB/GDB
<a href="#">Analyse préliminaire de l'énergie éolienne en mer au Canada atlantique</a>	Données	Français	FGDB/GDB
<a href="#">metadata Analyse préliminaire de l'énergie éolienne en mer au Canada atlantique</a>	Document de soutien	Anglais	PDF
<a href="#">metadata Analyse préliminaire de l'énergie éolienne en mer au Canada atlantique</a>	Document de soutien	Français	PDF

### Information additionnelle

Identification d'ensemble de données	
Date	2023-08-31 (Publication)
Date	2023-06-27 (Création)
Etat	En continue
Fréquence de mise à jour	Au besoin
Limitation d'utilisation	Licence du gouvernement ouvert - Canada ( <a href="http://ouvert.canada.ca/fr/licence-du-gouvernement-ouvert-canada">http://ouvert.canada.ca/fr/licence-du-gouvernement-ouvert-canada</a> )

	Canada;Canmet ÉNERGIE Ottawa/ Secteur des technologies énergétiques/Bâtiments et Renouvelables
Courriel	ceobusinessoffice-c eobureaudeaffaires @nrca-nrcan.gc.ca
Rôle	Collaborateur

Personne-ressource du distributeur	
Organisation	Gouvernement du Canada;Ressources naturelles Canada;Secteur de la politique stratégique et de l'innovation, Plateforme géospatiale fédérale
Courriel	nrcan.fgp-pgf.nrcan@canada.ca
Rôle	Contact

Contraintes d'accès	Licence
Contraintes d'utilisation	Licence
Type de représentation spatiale	Grille
Langue des métadonnées	Anglais
Langue des métadonnées	Français

## Informations sur la distribution

### Format de distribution

Nom	ESRI REST
Version	10.6

### Format de distribution

Nom	WMS
Version	version="1.3.0"

### Format de distribution

Nom	FGDB/GDB
Version	FileGDB 10.1

### Format de distribution

Nom	PDF
Version	1.4 (Acrobat 5.x)

## Fiche de métadonnées

Identifiant du fichier	29fd13f3-e7d5-4291-8560-69d405a64a3f
Type de ressource	Jeu de données
Date de création	2024-02-13T11:23:02
Langue des métadonnées	Anglais (Autre langue:Français)
Jeu de caractère	UTF8
Nom de la norme pour les métadonnées	Profil nord-américain de la norme ISO 19115:2003 - Information géographique - Métadonnées
Version de la norme pour les métadonnées	CAN/CGSB-171.100-2009

### Information sur le système de référence

Code	EPSG:3978
Nom de l'identifiant	<a href="http://www.epsg-registry.org">http://www.epsg-registry.org</a>